

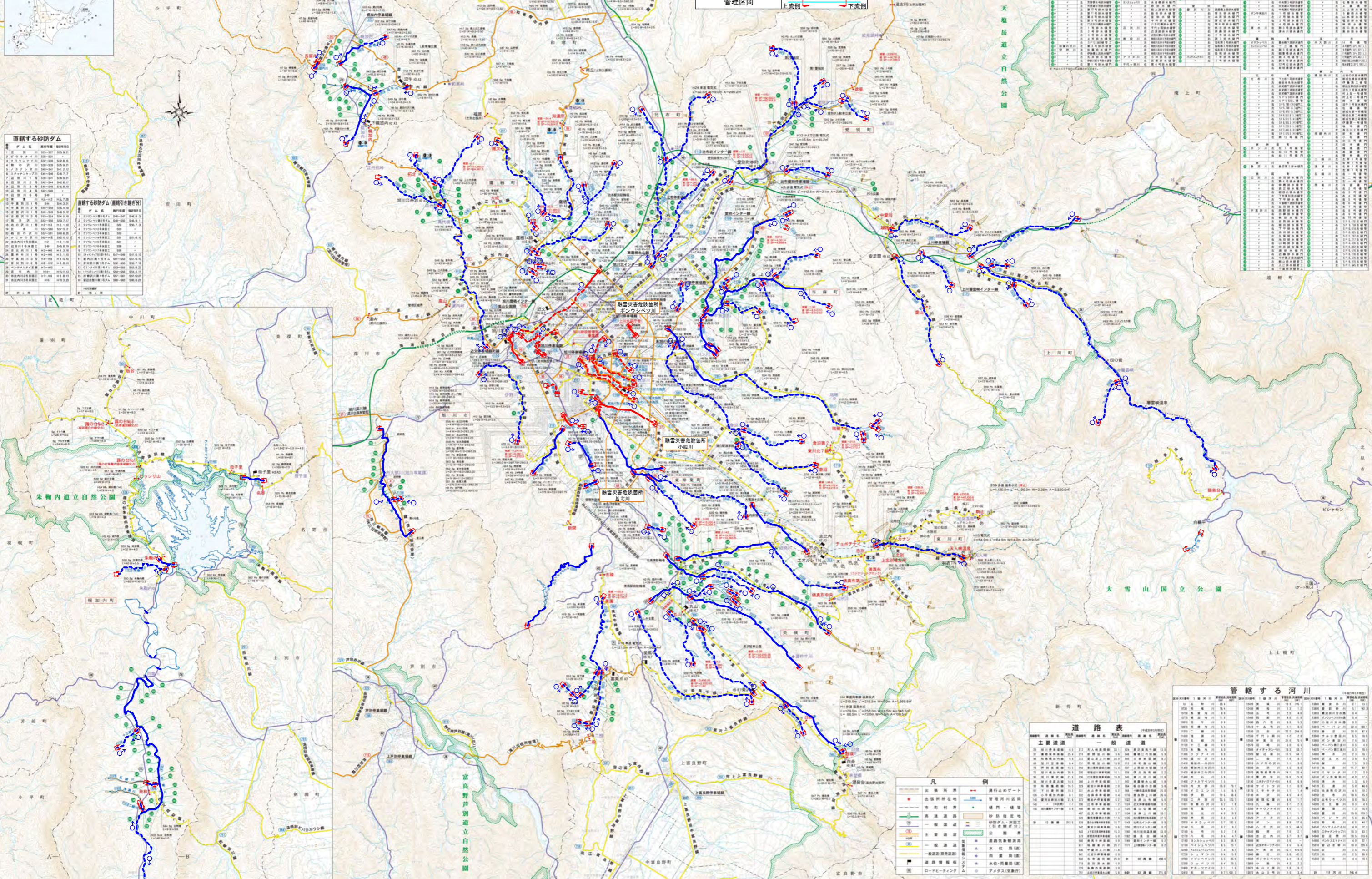
# 上川総合振興局旭川建設管理部 事業課管内公物管理図

## 治水系パトロール実施区間



### 直轄する砂防ダム

ダム名	建設年度	延長(m)	管理区
1 旭川第一	1957	1,000	旭川市
2 旭川第二	1958	1,000	旭川市
3 旭川第三	1959	1,000	旭川市
4 旭川第四	1960	1,000	旭川市
5 旭川第五	1961	1,000	旭川市
6 旭川第六	1962	1,000	旭川市
7 旭川第七	1963	1,000	旭川市
8 旭川第八	1964	1,000	旭川市
9 旭川第九	1965	1,000	旭川市
10 旭川第十	1966	1,000	旭川市
11 旭川第十一	1967	1,000	旭川市
12 旭川第十二	1968	1,000	旭川市
13 旭川第十三	1969	1,000	旭川市
14 旭川第十四	1970	1,000	旭川市
15 旭川第十五	1971	1,000	旭川市
16 旭川第十六	1972	1,000	旭川市
17 旭川第十七	1973	1,000	旭川市
18 旭川第十八	1974	1,000	旭川市
19 旭川第十九	1975	1,000	旭川市
20 旭川第二十	1976	1,000	旭川市
21 旭川第二十一	1977	1,000	旭川市
22 旭川第二十二	1978	1,000	旭川市
23 旭川第二十三	1979	1,000	旭川市
24 旭川第二十四	1980	1,000	旭川市
25 旭川第二十五	1981	1,000	旭川市
26 旭川第二十六	1982	1,000	旭川市
27 旭川第二十七	1983	1,000	旭川市
28 旭川第二十八	1984	1,000	旭川市
29 旭川第二十九	1985	1,000	旭川市
30 旭川第三十	1986	1,000	旭川市
31 旭川第三十一	1987	1,000	旭川市
32 旭川第三十二	1988	1,000	旭川市
33 旭川第三十三	1989	1,000	旭川市
34 旭川第三十四	1990	1,000	旭川市
35 旭川第三十五	1991	1,000	旭川市
36 旭川第三十六	1992	1,000	旭川市
37 旭川第三十七	1993	1,000	旭川市
38 旭川第三十八	1994	1,000	旭川市
39 旭川第三十九	1995	1,000	旭川市
40 旭川第四十	1996	1,000	旭川市
41 旭川第四十一	1997	1,000	旭川市
42 旭川第四十二	1998	1,000	旭川市
43 旭川第四十三	1999	1,000	旭川市
44 旭川第四十四	2000	1,000	旭川市
45 旭川第四十五	2001	1,000	旭川市
46 旭川第四十六	2002	1,000	旭川市
47 旭川第四十七	2003	1,000	旭川市
48 旭川第四十八	2004	1,000	旭川市
49 旭川第四十九	2005	1,000	旭川市
50 旭川第五十	2006	1,000	旭川市



### 凡例

週1回パトロール	赤線
月1回パトロール	青線
管理用道路からの確認区間	赤線に○
車上からの目視による確認区間	青線に○
管理区間	上流側 下流側

### 河川要注意箇所

融雪災害危険箇所	赤線
----------	----

### 管轄する河川

河川名	延長(km)	管理区
旭川	100.0	旭川市
小川	50.0	旭川市
大川	80.0	旭川市
中川	60.0	旭川市
上川	70.0	旭川市
下川	40.0	旭川市
左川	30.0	旭川市
右川	20.0	旭川市
...	...	...

### 道路表

道路番号	名称	延長(km)	管理区
1	旭川第一	1.0	旭川市
2	旭川第二	1.0	旭川市
3	旭川第三	1.0	旭川市
4	旭川第四	1.0	旭川市
5	旭川第五	1.0	旭川市
6	旭川第六	1.0	旭川市
7	旭川第七	1.0	旭川市
8	旭川第八	1.0	旭川市
9	旭川第九	1.0	旭川市
10	旭川第十	1.0	旭川市
11	旭川第十一	1.0	旭川市
12	旭川第十二	1.0	旭川市
13	旭川第十三	1.0	旭川市
14	旭川第十四	1.0	旭川市
15	旭川第十五	1.0	旭川市
16	旭川第十六	1.0	旭川市
17	旭川第十七	1.0	旭川市
18	旭川第十八	1.0	旭川市
19	旭川第十九	1.0	旭川市
20	旭川第二十	1.0	旭川市
21	旭川第二十一	1.0	旭川市
22	旭川第二十二	1.0	旭川市
23	旭川第二十三	1.0	旭川市
24	旭川第二十四	1.0	旭川市
25	旭川第二十五	1.0	旭川市
26	旭川第二十六	1.0	旭川市
27	旭川第二十七	1.0	旭川市
28	旭川第二十八	1.0	旭川市
29	旭川第二十九	1.0	旭川市
30	旭川第三十	1.0	旭川市
31	旭川第三十一	1.0	旭川市
32	旭川第三十二	1.0	旭川市
33	旭川第三十三	1.0	旭川市
34	旭川第三十四	1.0	旭川市
35	旭川第三十五	1.0	旭川市
36	旭川第三十六	1.0	旭川市
37	旭川第三十七	1.0	旭川市
38	旭川第三十八	1.0	旭川市
39	旭川第三十九	1.0	旭川市
40	旭川第四十	1.0	旭川市
41	旭川第四十一	1.0	旭川市
42	旭川第四十二	1.0	旭川市
43	旭川第四十三	1.0	旭川市
44	旭川第四十四	1.0	旭川市
45	旭川第四十五	1.0	旭川市
46	旭川第四十六	1.0	旭川市
47	旭川第四十七	1.0	旭川市
48	旭川第四十八	1.0	旭川市
49	旭川第四十九	1.0	旭川市
50	旭川第五十	1.0	旭川市

### 管轄する河川

河川名	延長(km)	管理区
旭川	100.0	旭川市
小川	50.0	旭川市
大川	80.0	旭川市
中川	60.0	旭川市
上川	70.0	旭川市
下川	40.0	旭川市
左川	30.0	旭川市
右川	20.0	旭川市
...	...	...



# 上川総合振興局旭川建設管理部 事業課管内公物管理図

## 河川除草区間

頻度	1年に1回	——
年度	町に委託している河川	——
管理区間	上流側	→
	下流側	←

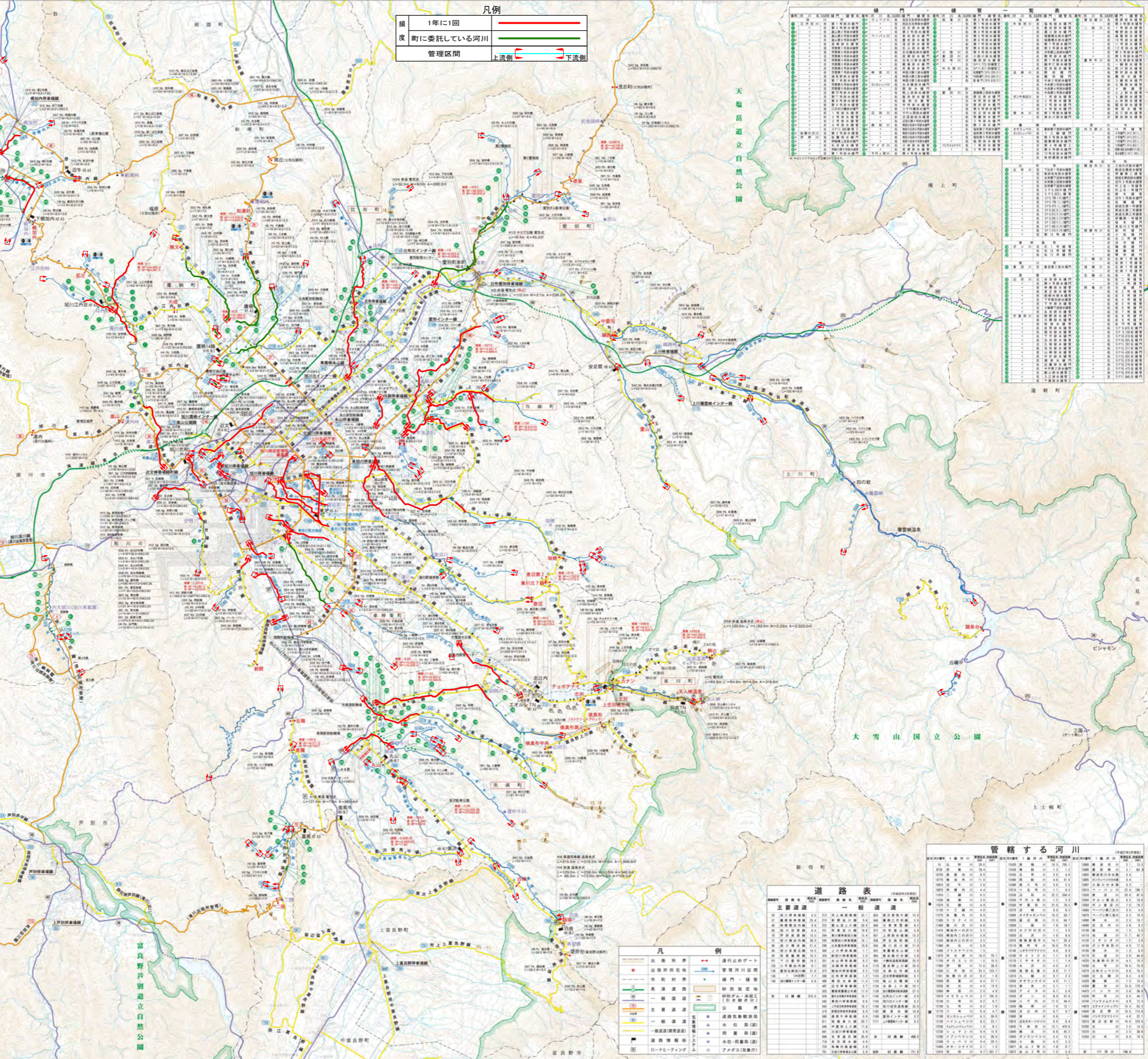
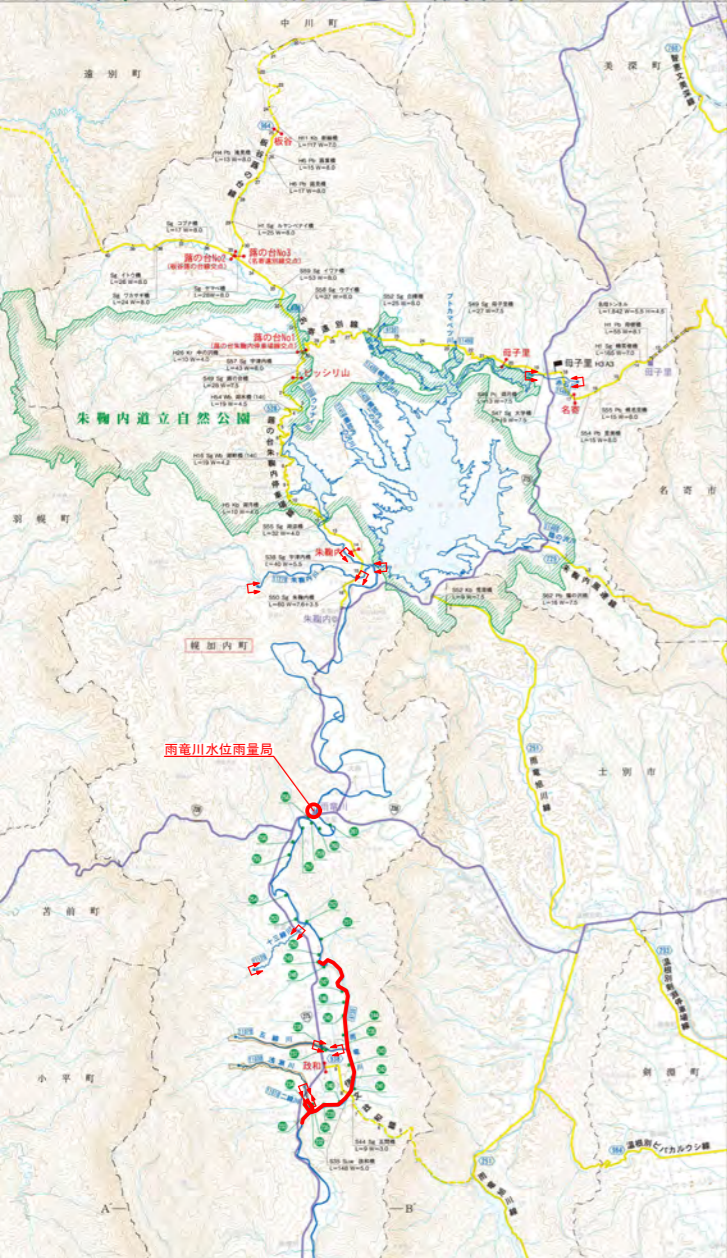


河川名	町	区間	頻度	年度
旭川	旭川市	上流側	1年に1回	委託
...	...	...	...	...

ダム名	所在地	竣工年	延長(m)
...	...	...	...

直轄する砂防ダム(直轄引き継ぎ)

ダム名	所在地	竣工年	延長(m)
...	...	...	...



出流箇所	...
遊水池	...
...	...

道路番号	道路名	延長(km)	規格
...	...	...	...

河川名	町	区間	頻度	年度
...	...	...	...	...