





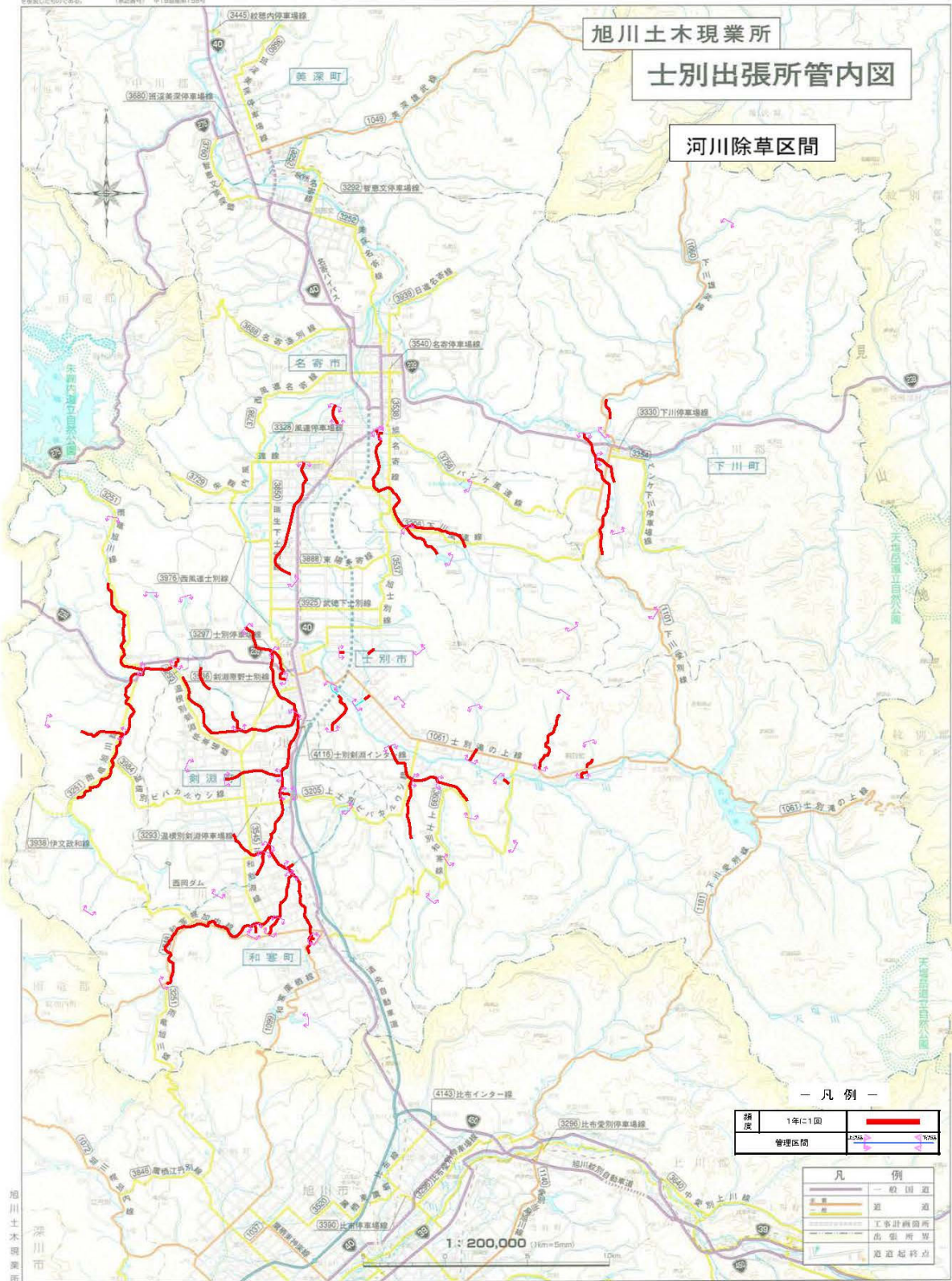
この地図は、国土地理院長の承認を得て、同院発行の20万分の1 地勢図を複製したものである。(承認番号 平29信復、第2号)

この地図は国土院と地理院長の承認を得て、同院発行の20万分の1 地勢図を複製したものである。(承認番号) 平29信復第158号

旭川土木現業所

士別出張所管内図

河川除草区間



— 凡 例 —

頻度	1年に1回	
管理区間		

凡 例	
	一般国道
	道 道
	工事計画箇所
	出張所界
	河道起終点

旭川土木現業所

北海道チャート株式会社  
©2011.11.01.10001