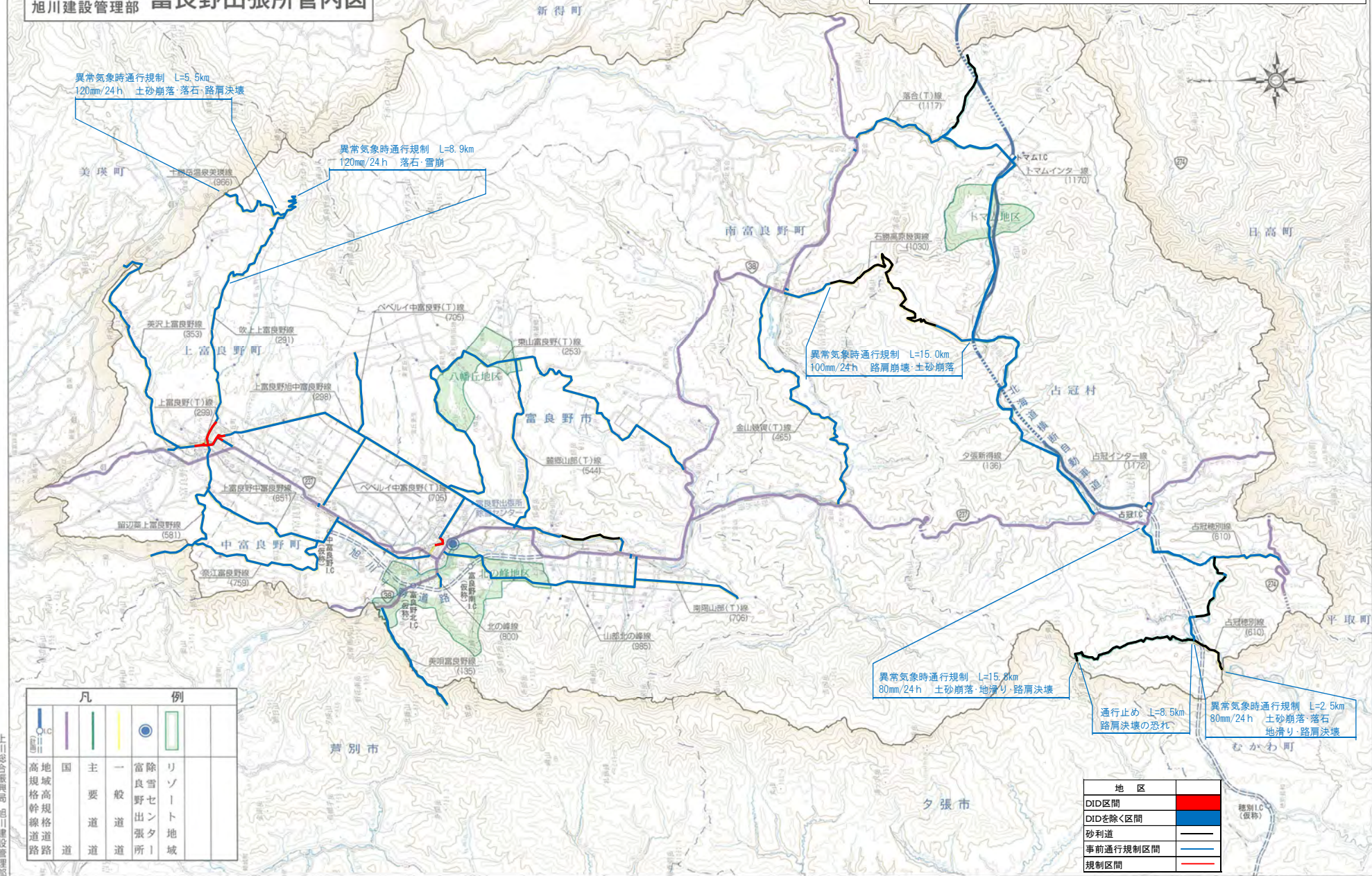


この地図の作成に当たっては、国土地理院長の承認を得て、同院発行の2万5千分の1地形図を使用した。
 (承認番号 平22東使、第214-2125号)

上川総合振興局 旭川建設管理部 富良野出張所管内図

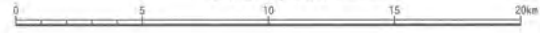
路面整正(砂利道)・パトロール(夏期)地区区分図



凡	例
IC	IC
国	国
主	主
一	一
富	富
除	除
良	良
野	野
セ	セ
ン	ン
出	出
張	張
夕	夕
所	所
一	一
地	地
域	域

地区	
DID区間	■
DIDを除く区間	■
砂利道	—
事前通行規制区間	—
規制区間	—

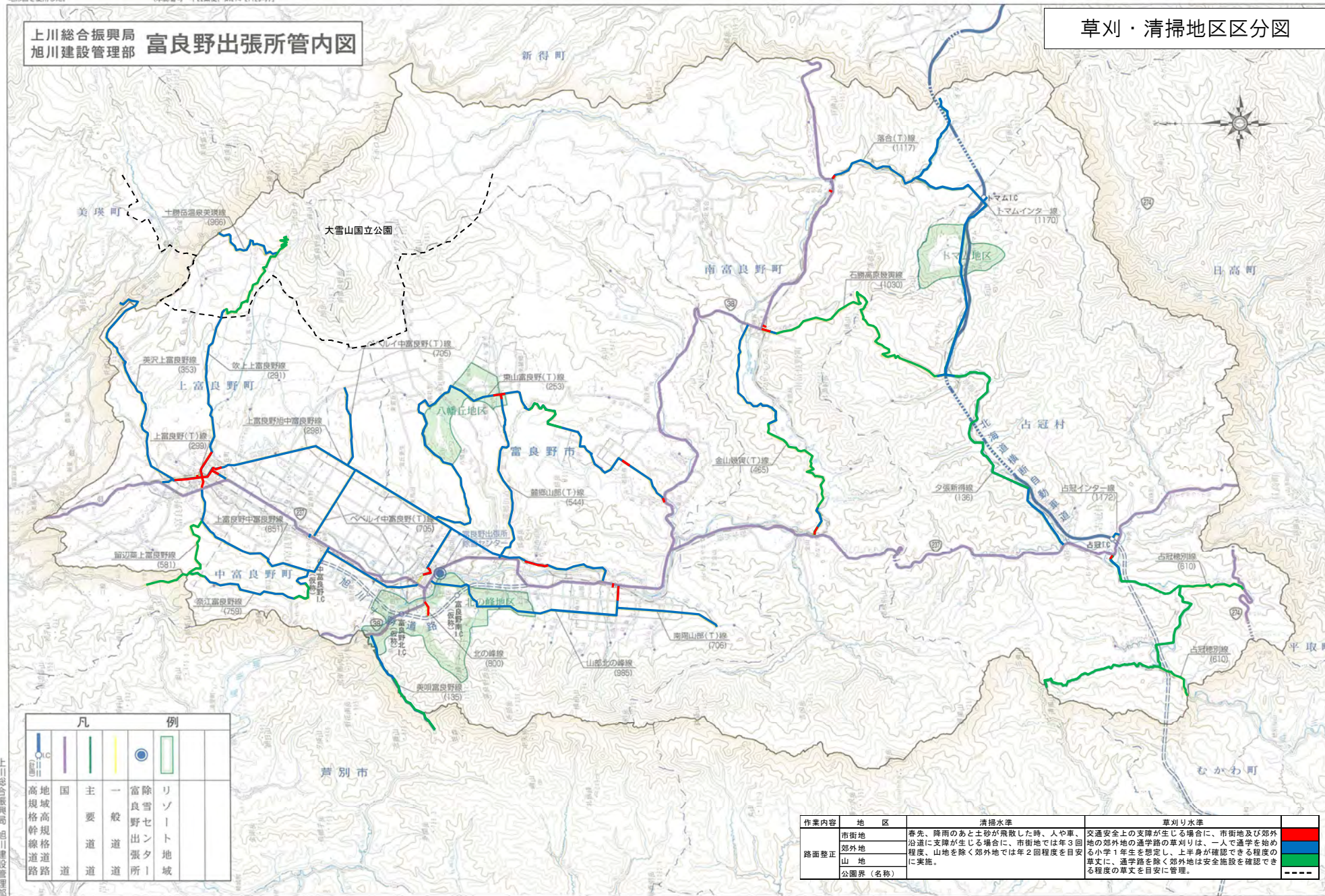
1 : 200,000 (1km=5cm)



上川総合振興局 旭川建設管理部

上川総合振興局 旭川建設管理部 富良野出張所管内図

草刈・清掃地区区分図



作業内容	地区	清掃水準	草刈り水準
		路面整正	市街地 郊外地 山地 公園界(名称)

上川総合振興局 旭川建設管理部

1 : 200,000 (1km=5cm)

