





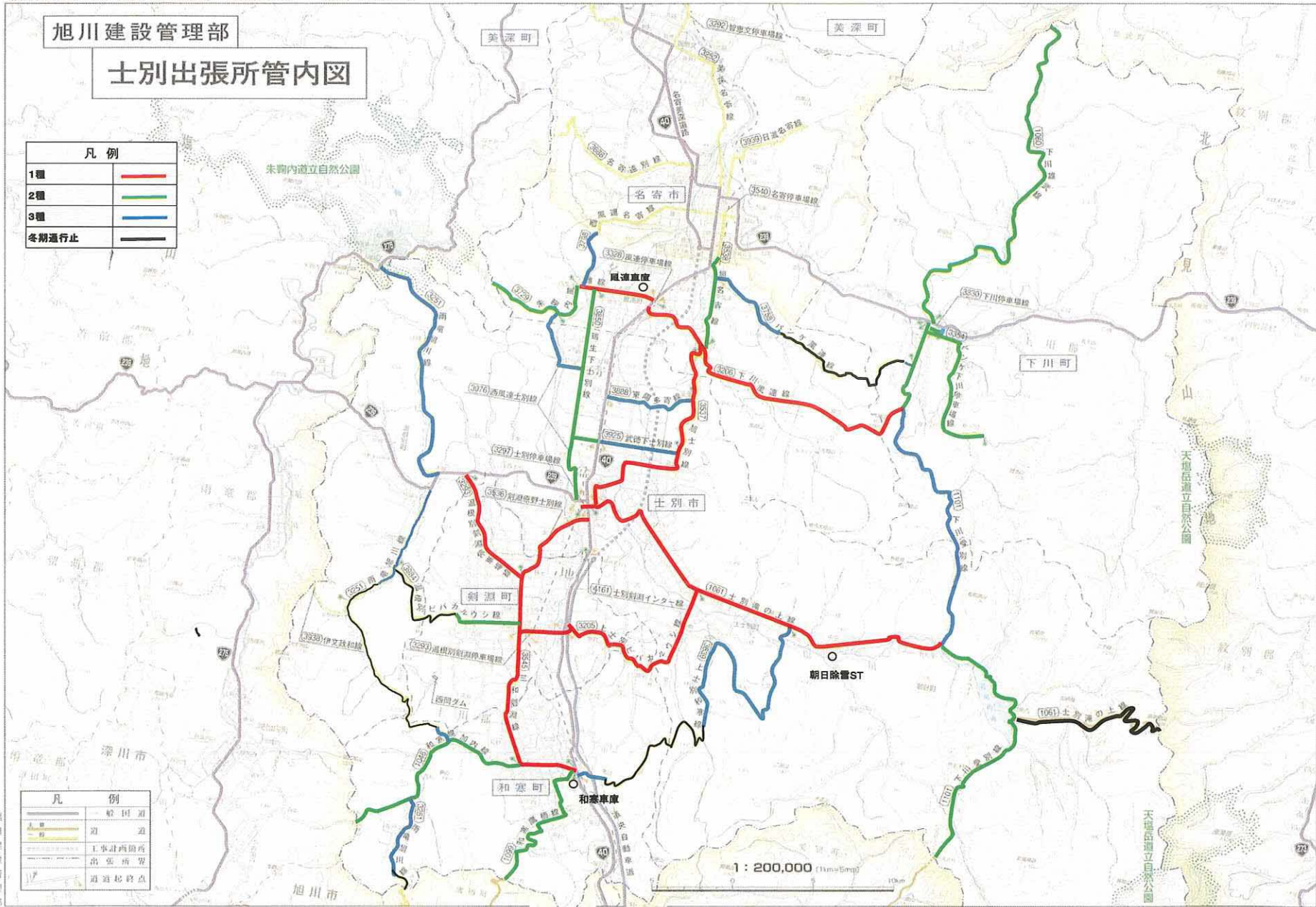
「旭川建設管理部」の承認を得て、1000分の1の地形図及び5万分の1の地形図を縮小したものである。【承認番号 平25(地産)第629号】

「この地形図の作成に当たっては、国土交通省の承認を得て、測量資料の提供を受けたものである。【承認番号 平25(地産)第629号】

旭川建設管理部

士別出張所管内図

凡例	
1種	
2種	
3種	
冬期通行止	



凡例	
	幹国道
	道
	工事計画箇所
	出張所管
	道端起終点

旭川建設管理部