

平成27年度版

事業概要

(平成26年度実績)

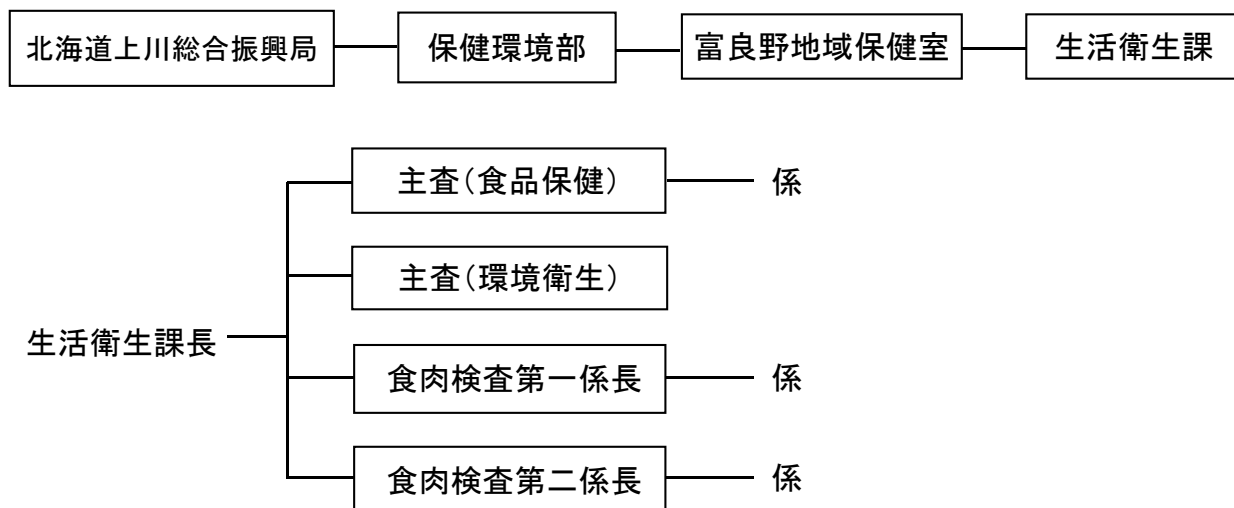
北海道上川総合振興局保健環境部
富良野地域保健室生活衛生課食肉検査第一係・第二係

目 次

第1章	食肉検査系の概要	
1	組織	1
2	職員構成	1
3	分掌事務	1
4	勤務先（出先）の所在地	2～3
第2章	とちく検査業務の概要	
1	所管施設	4
2	検査頭数	4
3	産地別検査頭数	4
4	年度別検査頭数	5
5	豚検査頭数の推移	5
6	月別検査頭数	6
7	とちく検査結果及び措置の状況	7
	（1）全部廃棄及びとさつ・解体禁止	7
	（2）一部廃棄状況	7
	（3）エキノコックス症確認頭数	7
8	産地別検査頭数及びとちく検査結果	8～9
第3章	試験検査業務の概要	
1	とちく検査関係	10
	（1）精密検査	10
	（2）抗菌性物質検査	10
	ア 抗生物質	10
	イ 合成抗菌剤	10
2	衛生管理に関する検査	10
第4章	食肉衛生対策業務の概要	
1	衛生監視指導状況	
	（1）とちく場及び付帯施設等	11
2	食肉衛生対策会議の開催	
	（1）衛生検討会議	11
3	衛生教育と啓発	
	（1）食肉センター従業員に対する講習会	11
第5章	食肉検査データの還元	11
第6章	その他の業務	
1	職員研修会及び技術研修会等	12
	（1）食肉検査係内職員研修会	12
	（2）非常勤検査員講習会	12
	（3）主な技術研修会・会議等の出席状況	12

第1章 食肉検査系の概要

1 組織機構



2 職員構成

生活衛生課長	食肉検査第一係長	食肉検査第二係長	食肉検査第一係	食肉検査第二係	特別職非常勤	一般職非常勤(技能員)	臨時職員(技能員)
1	1	1	5	3	5	1	1

3 分掌事務

食肉検査第一係

- ・小動物のと畜検査に関すること。
- ・と畜場法に係る許認可事務等に関すること。
- ・と畜検査に係る調査・研究に関すること。
- ・と畜場の衛生管理に関すること。

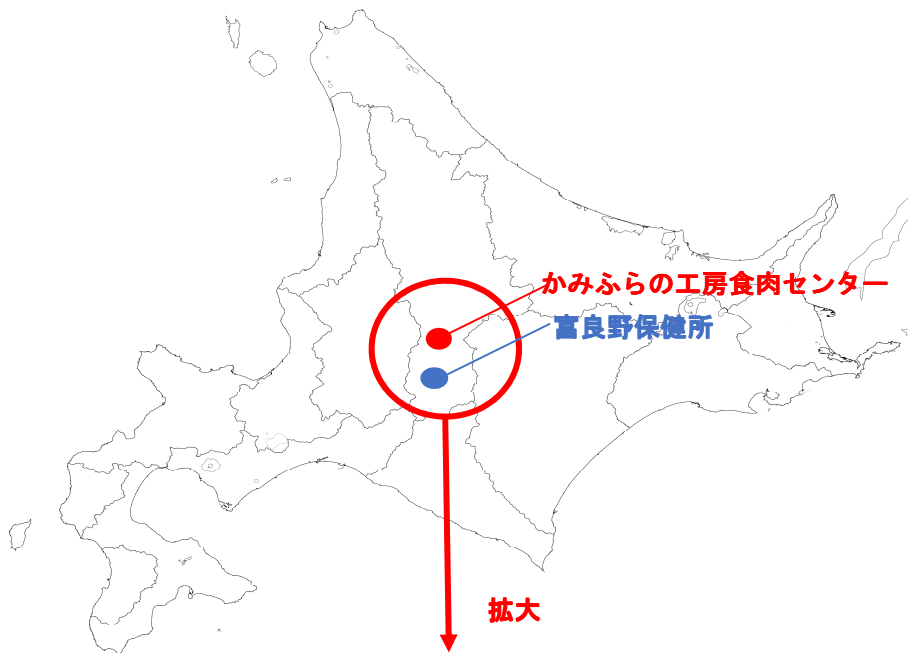
食肉検査第二係

- ・小動物のと畜検査に関すること。
- ・と畜検査に係る試験検査に関すること。
- ・と畜場の給排水及び汚物処理の監視指導に関すること。
- ・食肉衛生に係る情報の収集、分析及び提供に関すること。

4 勤務先（出先）の所在地

施設の名称 北海道上川総合振興局保健環境部富良野地域保健室
生活衛生課食肉検査係分室

所在地 北海道空知郡上富良野町丘町4丁目5037-1
かみふらの工房食肉センター内



第2章 とちく検査業務の概要

1 所管施設

とちく場	一般・簡易	処理能力(小動物換算)
かみふらの工房食肉センター	一般	570頭 / 日

2 検査頭数

とちく場	豚	計	小動物換算
かみふらの工房食肉センター	116,319	116,319	116,319
計	116,319	116,319	116,319

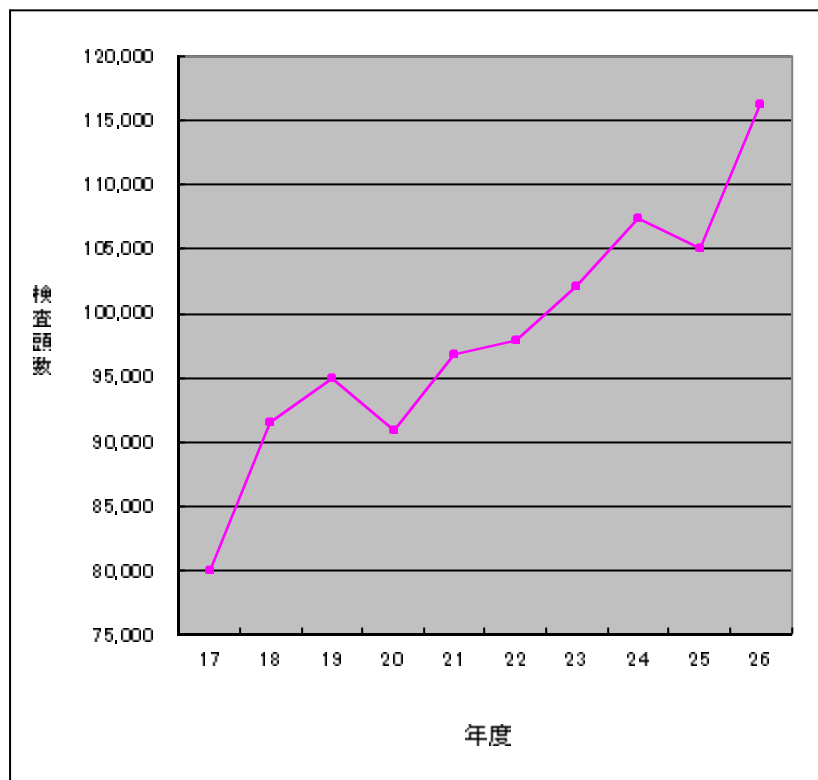
3 産地別検査頭数

区分 産地	かみふらの工房食肉センター
	豚
旭川市	5,502
富良野市	992
士別市	59
上富良野町	70,376
上川総合振興局計	76,929
十勝総合振興局計	13,162
空知総合振興局計	17,162
オホーツク総合振興局計	3,375
日高総合振興局計	5,691
合計	116,319

4 年度別検査頭数

畜種 年度	牛			子牛		馬		豚	めん羊	山羊	計	小動物 換算
	肉用	乳用		1年	1月	1年	1年					
		肥育	その他	未満	未満	以上	未満					
22	0	0	0	0	0	0	0	97,852	0	0	97,852	97,852
23	0	0	0	0	0	0	0	102,136	0	0	102,136	102,136
24	0	0	0	0	0	0	0	107,487	0	0	107,487	107,487
25	0	0	0	0	0	0	0	105,014	0	0	105,014	105,014
26	0	0	0	0	0	0	0	116,319	0	0	116,319	116,319

5 豚検査頭数の推移



6 月別検査頭数

月 \ 畜種	豚	計	稼働率	開場日数
4	9,932	9,932	83.0%	21
5	9,283	9,283	77.6%	21
6	9,523	9,523	79.6%	21
7	10,580	10,580	84.4%	22
8	8,924	8,924	78.3%	20
9	9,508	9,508	83.4%	20
10	10,327	10,327	82.4%	22
11	9,148	9,148	89.2%	18
12	10,966	10,966	91.6%	21
1	9,600	9,600	88.6%	19
2	9,198	9,198	84.9%	19
3	9,330	9,330	74.4%	22
計	116,319	116,319	83.0%	246

7 とちく検査結果及び措置の状況

(1) 全部廃棄及びとさつ・解体禁止

畜種 疾病別	豚	計
豚丹毒	16	16
膿毒症	14	14
敗血症	20	20
尿毒症	0	0
高度の黄疸	1	1
高度の水腫	3	3
腫瘍	1	1
炎症または炎症産物による汚染	2	2
計	57	57

※と殺禁止：0、解体禁止：0

(2) 一部廃棄状況

畜種	原因		
豚	寄生虫病	その他	110
	その他の疾病	水腫	38
		腫瘍	2
		炎症または炎症産物による汚染	42,150
		変性または萎縮	4,924
		その他	1,021
	計		48,245

※P8のと畜検査結果集計（一部廃棄欄：45,403）と上記合計（48,245）が一致しないのは、上記集計欄に重複する一部廃棄を含むため

(3) エキノコックス症確認頭数

畜種	頭数
豚	110
計	110

8 産地別検査頭数及びとちく検査結果

豚

産地	検査頭数	全部廃棄	と殺禁止	解体禁止	一部廃棄	肺						心臓						腹膜炎	肝臓								胃	
						肺炎				肺虫症	その他	心膜炎	心筋炎	心筋変性	膠様浸潤	その他	肝炎		肝変性	肝硬変	肝白色結節	寄生虫性結節	肝充血	その他	胃炎	その他		
						SEP	肺胸膜炎	ヘモフィルス	その他								包膜炎										寄生虫性	
																												SEP
旭川市	5,502	0	0	0	980	297	253	3	0	0	4	221	0	0	0	1	149	185	64	21	1	10	17	2	0	1	0	
富良野市	992	1	0	0	441	77	143	2	0	0	0	133	0	1	0	0	75	44	164	11	0	0	3	0	0	0	0	
上富良野町	70,376	43	0	0	30,884	5,513	12,310	1,072	0	0	874	3,420	11	10	1	2	3,560	5,347	1,950	3,249	2	30	48	29	25	144	0	
士別市	59	0	0	0	14	0	2	0	0	0	0	2	0	0	0	2	2	1	0	0	0	0	0	0	0	0	0	
上川総合振興局計	76,929	44	0	0	32,319	5,887	12,708	1,077	0	0	878	3,776	11	11	1	3	3,786	5,578	2,179	3,281	3	40	68	31	25	145	0	
音更町	117	0	0	0	31	0	9	0	0	0	0	4	0	0	0	7	6	6	3	0	1	0	0	0	0	0	0	
清水町	1,090	0	0	0	387	4	44	0	0	0	0	13	0	0	0	49	114	79	71	0	5	10	1	0	0	0	0	
芽室町	10,818	2	0	0	5,356	2,598	1,407	35	0	0	70	894	0	4	0	0	693	1,106	345	151	0	11	19	7	1	18	0	
中札内村	1,137	1	0	0	468	115	124	13	0	0	9	83	1	0	0	1	45	85	31	40	0	4	1	0	0	1	0	
十勝総合振興局計	13,162	3	0	0	6,242	2,717	1,584	48	0	0	79	994	1	4	0	1	794	1,311	461	265	0	21	30	8	1	19	0	
三笠市	2,749	1	0	0	861	158	211	7	0	0	3	215	0	0	0	95	135	30	72	0	3	0	3	0	4	0	0	
砂川市	14,413	8	0	0	3,418	961	661	28	1	0	52	303	0	1	0	0	278	575	247	742	0	2	5	9	3	7	0	
空知総合振興局計	17,162	9	0	0	4,279	1,119	872	35	1	0	55	518	0	1	0	0	373	710	277	814	0	5	5	12	3	11	0	
新ひだか町	5,691	1	0	0	1,664	767	172	7	0	0	14	124	1	0	0	0	107	188	114	257	0	13	7	2	2	4	0	
日高総合振興局計	5,691	1	0	0	1,664	767	172	7	0	0	14	124	1	0	0	0	107	188	114	257	0	13	7	2	2	4	0	
北見市	3,375	0	0	0	899	285	167	5	0	0	27	112	1	0	0	0	169	114	33	106	0	1	0	0	1	4	0	
オホーツク総合振興局計	3,375	0	0	0	899	285	167	5	0	0	27	112	1	0	0	0	169	114	33	106	0	1	0	0	1	4	0	
廃棄数					45,403	28,504						5,559						0	19,872								4,174	
合計	116,319	57	0	0	45,403	10,775	15,503	1,172	1	0	1,053	5,524	14	16	1	4	5,229	7,901	3,064	4,723	3	80	110	53	32	183	0	
廃棄率(%)					39.0	9.3	13.3	1.0	0.0	0.0	0.9	4.7	0.0	0.0	0.0	4.5	6.8	2.6	4.1	0.0	0.1	0.1	0.0	0.0	0.2	0.0		

※一部廃棄合計(45,403)は一部廃棄した頭数を示し、P9の廃棄合計(71,436)は廃棄原因の延べ件数を示す。

腸					腎臓					子宮				枝肉								計	産地		
小腸炎	大腸炎	水腫性大腸炎	腸抗酸菌症	その他	腎炎	嚢胞腎	腎出血	腎変性	腎梗塞	その他	妊娠子宮	産後子宮	内膜炎	その他	筋炎	筋変性	筋出血	筋水腫	筋膿瘍	関節炎	骨折			その他	その他
65	65	0	1	2	7	13	0	1	0	0	0	0	2	0	15	7	30	2	17	3	1	0	0	1,460	旭川市
58	58	0	0	8	1	2	0	0	0	1	2	0	0	0	3	1	5	0	8	2	0	0	3	805	富良野市
2,707	2,704	1	899	3,601	100	252	6	5	2	1	15	69	153	4	274	92	369	23	327	122	10	22	82	49,437	上富良野町
6	6	0	1	1	0	0	0	0	0	0	0	0	0	0	0	0	0	0	0	0	0	0	0	23	当麻町
2,836	2,833	1	901	3,612	108	267	6	6	2	2	17	69	155	4	292	100	404	25	352	127	11	22	85	51,725	上川総合振興局計
0	0	0	0	1	0	1	0	0	0	0	0	0	0	0	0	0	0	0	2	0	0	0	0	40	音更町
32	32	0	0	15	2	2	0	1	1	0	1	1	5	0	15	2	3	0	9	4	0	1	2	518	清水町
370	369	0	1	143	17	39	0	0	0	0	3	0	12	0	71	5	23	2	98	13	1	6	26	8,558	芽室町
61	61	0	1	44	0	4	0	0	0	0	0	0	0	0	5	0	6	0	8	2	0	2	1	748	中札内村
463	462	0	2	203	19	46	0	1	1	0	4	1	17	0	91	7	32	2	117	19	1	9	29	9,864	十勝総合振興局計
66	66	0	0	282	17	14	0	0	0	0	0	0	0	0	10	5	8	1	6	1	0	0	2	1,414	三笠市
161	161	0	2	123	60	56	2	0	0	1	0	0	2	1	40	15	62	5	146	19	0	29	21	4,781	砂川市
227	227	0	2	405	77	70	2	0	0	1	0	0	2	1	50	20	70	6	152	20	0	29	23	6,195	空知総合振興局計
147	147	0	1	124	6	12	0	2	0	0	0	0	1	0	14	6	26	1	29	8	0	4	8	2,315	新ひだか町
147	147	0	1	124	6	12	0	2	0	0	0	0	1	0	14	6	26	1	29	8	0	4	8	2,315	日高総合振興局計
99	99	0	0	12	8	3	0	0	0	0	0	0	7	0	18	4	35	0	21	1	0	1	4	1,337	新ひだか町
99	99	0	0	12	8	3	0	0	0	0	0	0	7	0	18	4	35	0	21	1	0	1	4	1,337	オホーツク総合振興局計
27,673					639					278				2,207								4,052	92,958	廃棄数	
3,772	3,768	1	906	4,356	218	398	8	9	3	3	21	70	182	5	465	137	567	34	671	175	12	65	149	71,436	合計
3.2	3.2	0.0	0.8	3.7	0.2	0.3	0.0	0.0	0.0	0.0	0.0	0.1	0.2	0.0	0.4	0.1	0.5	0.0	0.6	0.2	0.0	0.1	0.1		廃棄率(%)

第3章 試験検査業務の概要

1 とちく検査関係

(1) 精密検査

項目 畜種	頭数	検体数	件数				延件数	検査後措置(頭数)		
			病理	細菌	理化学	寄生虫		と殺禁止	全部廃棄	一部廃棄
豚	44	186	0	452	2	0	454	0	36	8
計	44	186	0	452	2	0	454	0	36	8

(2) 抗菌性物質検査

ア 抗生物質

項目 畜種	頭数	検体数	陽性頭数
豚	11	22	0
計	11	22	0

イ 合成抗菌剤(内寄生虫用剤とホルモン剤を含む)

項目 畜種	頭数	検体数	陽性頭数
豚	4	64	0
計	4	64	0

2 衛生管理に関する検査

項目 検体	検体数	種			類
		一般生菌数	大腸菌群	サルモネラ菌	計
枝肉	184	184	184	92	460
食肉	0	0	0	0	0
施設・器具	25	25	25	0	50
その他	34	34	24	0	58
計	243	243	233	92	568

第4章 食肉衛生対策業務の概要

1 衛生監視指導状況

(1) とちく場及び付帯施設等

施設	監視件数
とちく場	12
食肉処理施設（食肉処理業）	2
冷凍冷蔵施設（食品の冷凍冷蔵業）	2
食肉製品製造施設（食肉製品製造業）	2
そうざい製造施設（そうざい製造業）	2
計	20

2 食肉衛生対策会議の開催

(1) 衛生検討会議

とちく場施行令及び施行規則に係る実施状況の把握や指導及びHACCPの指導を目標に、とちく場の衛生管理責任者及び作業衛生責任者と会議を実施。

かみふらの工房食肉センター	実施回数 3回
---------------	---------

3 衛生教育と啓発

(1) 食肉センター従業員に対する講習会

年月日	講習内容	実施場所
平成27年3月26日	1. 平成26年度 拭き取り検査結果について 2. 衛生的な作業について	かみふらの工房 食肉センター

第5章 食肉検査データの還元

畜種	還元件数	内 訳				
		生産者	行政機関	臨床獣医師	処理場設置者	その他
豚	423	177	0	0	246	0
計	423	177	0	0	246	0

第6章 その他の業務

1 職員研修会及び技術研修会等

(1) 食肉検査係内職員研修会

実施回数	場所
7回	かみふらの工房食肉センター 検査員事務所

(2) 非常勤検査員研修会

年 月 日	研修名	場 所
平成27年3月10～11日	1. 検査現場での遵守事項について 2. 豚の肝臓にみられる白色病巣について 3. と畜検査における廃棄基準について	かみふらの工房食肉センター 検査員事務所

(3) 主な技術研修会・会議等の出席状況

年 月 日	研修・会議名	開催地
平成26年7月24日	第105回上川家畜衛生研究会	旭川市
平成26年9月10～11日	食肉食鳥肉技術研修会および北海道獣医師学会発表会	札幌市
平成26年10月23～24日	道東道北ブロック食肉・食鳥肉検査業務連絡会議	北見市
平成26年10月28日	道央道南ブロック食肉・食鳥肉検査業務連絡会議	岩見沢市
平成27年1月23日	と畜場・食鳥処理場におけるHACCP導入研修会	東京都
平成27年2月14日	平成26年度日本獣医師会学術年次大会	東京都
平成27年2月24～26日	平成26年度食肉・食鳥肉微生物検査研修会	札幌市
平成27年3月10～11日	平成26年度十勝ブロック生活衛生課監視指導班研修会	帯広市
平成27年3月17日	平成26年度家畜保健衛生推進会議	旭川市