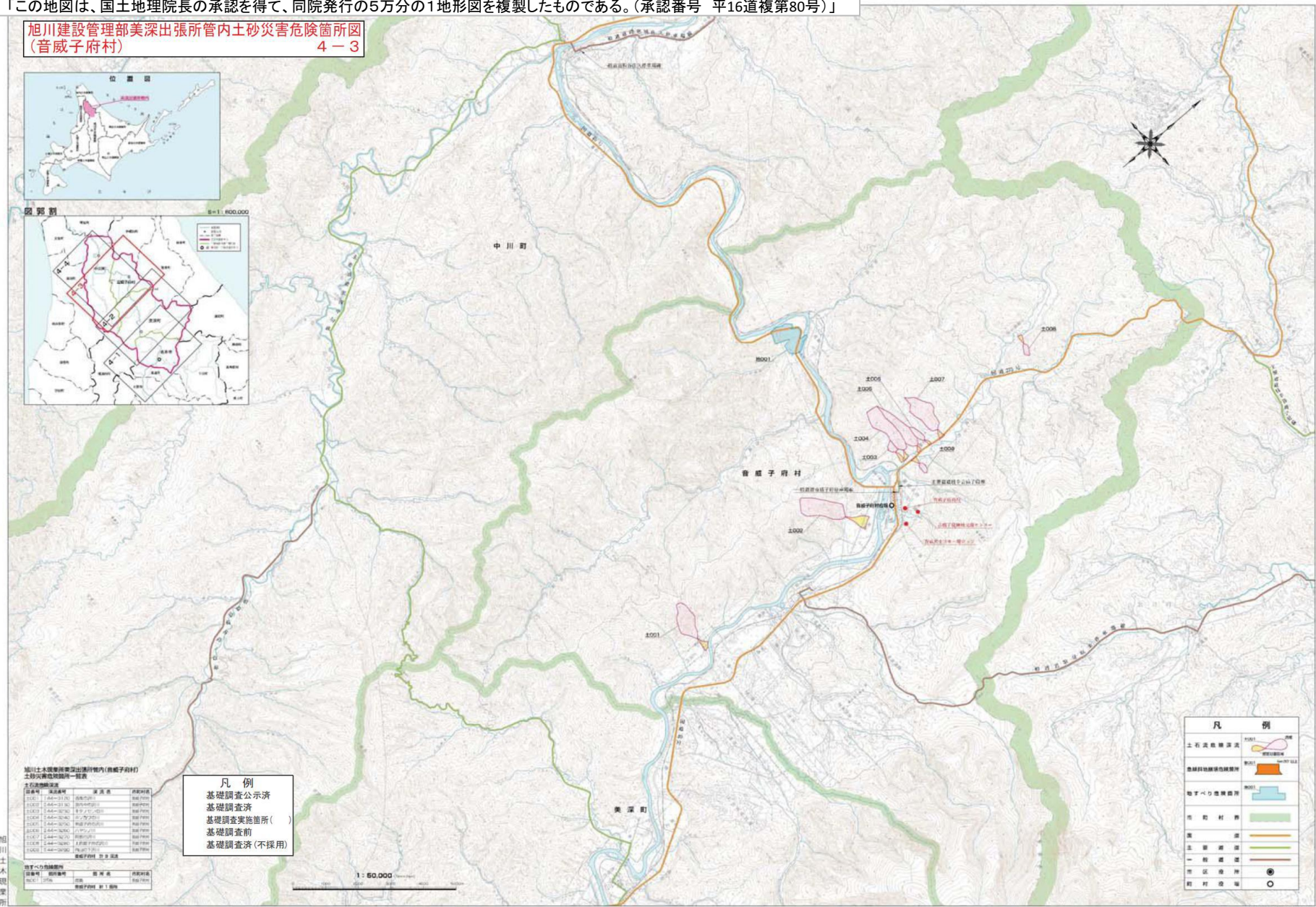


「この地図は、国土地理院長の承認を得て、同院発行の5万分の1地形図を複製したものである。(承認番号 平16道複第80号)」

旭川建設管理部美深出張所管内土砂災害危険箇所図
(音威子府村) 4-3



旭川土木建築部美深出張所管内(音威子府村)
土砂災害危険箇所一覧表

図番	河川	区画番号	災害種別	危険箇所	面積	危険箇所
11-01	旭川	11-01-11-1	崩壊	11-01-11-1-1	1,000	崩壊
11-02	旭川	11-02-11-2	崩壊	11-02-11-2-1	1,000	崩壊
11-03	旭川	11-03-11-3	崩壊	11-03-11-3-1	1,000	崩壊
11-04	旭川	11-04-11-4	崩壊	11-04-11-4-1	1,000	崩壊
11-05	旭川	11-05-11-5	崩壊	11-05-11-5-1	1,000	崩壊
11-06	旭川	11-06-11-6	崩壊	11-06-11-6-1	1,000	崩壊
11-07	旭川	11-07-11-7	崩壊	11-07-11-7-1	1,000	崩壊
11-08	旭川	11-08-11-8	崩壊	11-08-11-8-1	1,000	崩壊
11-09	旭川	11-09-11-9	崩壊	11-09-11-9-1	1,000	崩壊
11-10	旭川	11-10-11-10	崩壊	11-10-11-10-1	1,000	崩壊
11-11	旭川	11-11-11-11	崩壊	11-11-11-11-1	1,000	崩壊
11-12	旭川	11-12-11-12	崩壊	11-12-11-12-1	1,000	崩壊
11-13	旭川	11-13-11-13	崩壊	11-13-11-13-1	1,000	崩壊
11-14	旭川	11-14-11-14	崩壊	11-14-11-14-1	1,000	崩壊
11-15	旭川	11-15-11-15	崩壊	11-15-11-15-1	1,000	崩壊
11-16	旭川	11-16-11-16	崩壊	11-16-11-16-1	1,000	崩壊
11-17	旭川	11-17-11-17	崩壊	11-17-11-17-1	1,000	崩壊
11-18	旭川	11-18-11-18	崩壊	11-18-11-18-1	1,000	崩壊
11-19	旭川	11-19-11-19	崩壊	11-19-11-19-1	1,000	崩壊
11-20	旭川	11-20-11-20	崩壊	11-20-11-20-1	1,000	崩壊
11-21	旭川	11-21-11-21	崩壊	11-21-11-21-1	1,000	崩壊
11-22	旭川	11-22-11-22	崩壊	11-22-11-22-1	1,000	崩壊
11-23	旭川	11-23-11-23	崩壊	11-23-11-23-1	1,000	崩壊
11-24	旭川	11-24-11-24	崩壊	11-24-11-24-1	1,000	崩壊
11-25	旭川	11-25-11-25	崩壊	11-25-11-25-1	1,000	崩壊
11-26	旭川	11-26-11-26	崩壊	11-26-11-26-1	1,000	崩壊
11-27	旭川	11-27-11-27	崩壊	11-27-11-27-1	1,000	崩壊
11-28	旭川	11-28-11-28	崩壊	11-28-11-28-1	1,000	崩壊
11-29	旭川	11-29-11-29	崩壊	11-29-11-29-1	1,000	崩壊
11-30	旭川	11-30-11-30	崩壊	11-30-11-30-1	1,000	崩壊

凡例
 基礎調査公示済
 基礎調査済
 基礎調査実施箇所()
 基礎調査前
 基礎調査済(不採用)

凡例

土石流危険箇所	11-01	崩壊
崩壊危険箇所	11-02	崩壊
噴き出し危険箇所	11-03	崩壊
地割れ	11-04	崩壊
崖	11-05	崩壊
主要道路	11-06	崩壊
一般道路	11-07	崩壊
市道	11-08	崩壊
町村道	11-09	崩壊