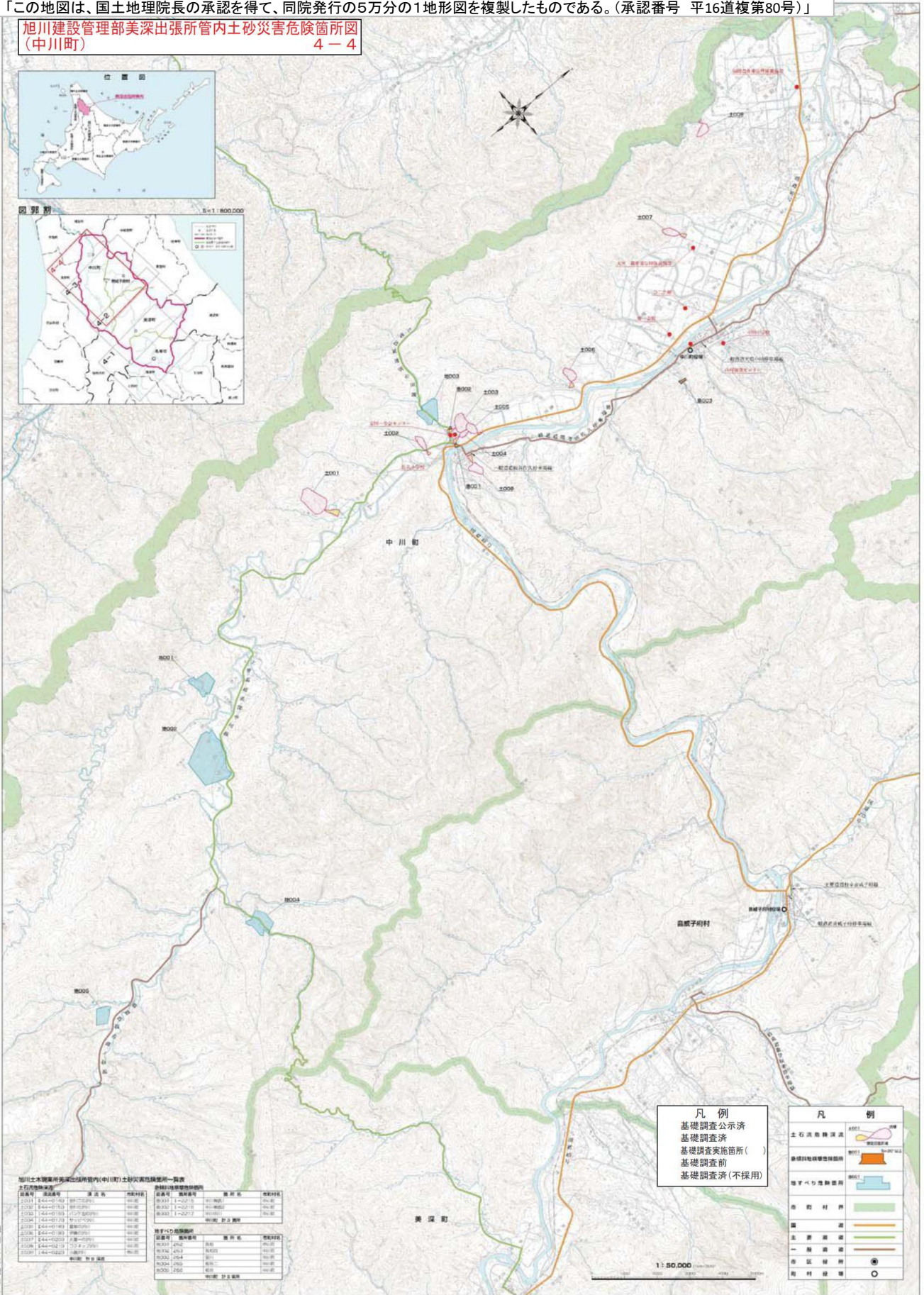


「この地図は、国土地理院長の承認を得て、同院発行の5万分の1地形図を複製したものである。(承認番号 平16道複第80号)」

旭川建設管理部美深出張所管内土砂災害危険箇所図  
(中川町) 4-4



旭川土木建築所美深出張所管内(中川町)土砂災害危険箇所一覧表

河川別	河川番号	河川名称	河川延長	河川別	河川番号	河川名称	河川延長
1	1001	旭川	10.0	1	1001	旭川	10.0
2	2001	中川	5.0	2	2001	中川	5.0
3	3001	美深川	3.0	3	3001	美深川	3.0
4	4001	...	...	4	4001	...	...
5	5001	...	...	5	5001	...	...
6	6001	...	...	6	6001	...	...
7	7001	...	...	7	7001	...	...
8	8001	...	...	8	8001	...	...
9	9001	...	...	9	9001	...	...
10	10001	...	...	10	10001	...	...

凡例  
基礎調査公示済  
基礎調査済  
基礎調査実施箇所( )  
基礎調査前  
基礎調査済(不採用)

凡例

- 土石流危険箇所
- 基礎調査済
- 基礎調査実施箇所
- 河川村界
- 国界
- 主要道路
- 一般道路
- 市町村界
- 村界

旭川土木建築所