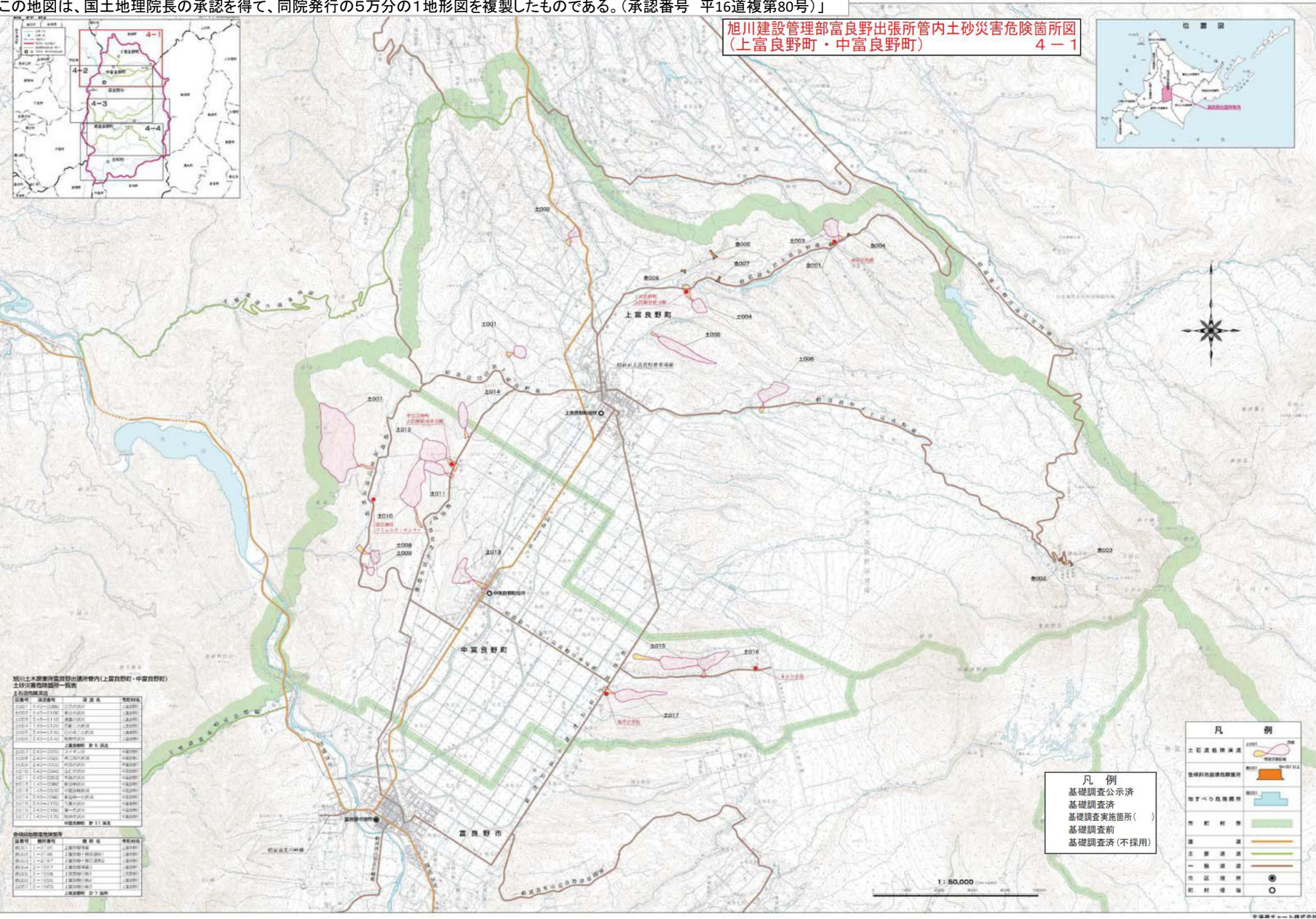
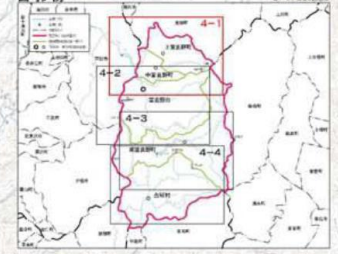


「この地図は、国土地理院長の承認を得て、同院発行の5万分の1地形図を複製したものである。(承認番号 平16道複第80号)」

旭川建設管理部富良野出張所管内土砂災害危険箇所図  
(上富良野町・中富良野町) 4-1



旭川土木建築部富良野出張所管内(上富良野町・中富良野町)土砂災害危険箇所一覧表

土砂災害危険箇所

図番	河川名称	調査年度	危険箇所
20001	旭川	2000	旭川町
20002	旭川	2000	旭川町
20003	旭川	2000	旭川町
20004	旭川	2000	旭川町
20005	旭川	2000	旭川町
20006	旭川	2000	旭川町
20007	旭川	2000	旭川町
20008	旭川	2000	旭川町
20009	旭川	2000	旭川町
20010	旭川	2000	旭川町
20011	旭川	2000	旭川町
20012	旭川	2000	旭川町
20013	旭川	2000	旭川町
20014	旭川	2000	旭川町
20015	旭川	2000	旭川町
20016	旭川	2000	旭川町
20017	旭川	2000	旭川町
20018	旭川	2000	旭川町
20019	旭川	2000	旭川町
20020	旭川	2000	旭川町
20021	旭川	2000	旭川町
20022	旭川	2000	旭川町
20023	旭川	2000	旭川町
20024	旭川	2000	旭川町
20025	旭川	2000	旭川町
20026	旭川	2000	旭川町
20027	旭川	2000	旭川町
20028	旭川	2000	旭川町
20029	旭川	2000	旭川町
20030	旭川	2000	旭川町
20031	旭川	2000	旭川町
20032	旭川	2000	旭川町
20033	旭川	2000	旭川町
20034	旭川	2000	旭川町
20035	旭川	2000	旭川町
20036	旭川	2000	旭川町
20037	旭川	2000	旭川町
20038	旭川	2000	旭川町
20039	旭川	2000	旭川町
20040	旭川	2000	旭川町
20041	旭川	2000	旭川町
20042	旭川	2000	旭川町
20043	旭川	2000	旭川町
20044	旭川	2000	旭川町
20045	旭川	2000	旭川町
20046	旭川	2000	旭川町
20047	旭川	2000	旭川町
20048	旭川	2000	旭川町
20049	旭川	2000	旭川町
20050	旭川	2000	旭川町
20051	旭川	2000	旭川町
20052	旭川	2000	旭川町
20053	旭川	2000	旭川町
20054	旭川	2000	旭川町
20055	旭川	2000	旭川町
20056	旭川	2000	旭川町
20057	旭川	2000	旭川町
20058	旭川	2000	旭川町
20059	旭川	2000	旭川町
20060	旭川	2000	旭川町
20061	旭川	2000	旭川町
20062	旭川	2000	旭川町
20063	旭川	2000	旭川町
20064	旭川	2000	旭川町
20065	旭川	2000	旭川町
20066	旭川	2000	旭川町
20067	旭川	2000	旭川町
20068	旭川	2000	旭川町
20069	旭川	2000	旭川町
20070	旭川	2000	旭川町
20071	旭川	2000	旭川町
20072	旭川	2000	旭川町
20073	旭川	2000	旭川町
20074	旭川	2000	旭川町
20075	旭川	2000	旭川町
20076	旭川	2000	旭川町
20077	旭川	2000	旭川町
20078	旭川	2000	旭川町
20079	旭川	2000	旭川町
20080	旭川	2000	旭川町
20081	旭川	2000	旭川町
20082	旭川	2000	旭川町
20083	旭川	2000	旭川町
20084	旭川	2000	旭川町
20085	旭川	2000	旭川町
20086	旭川	2000	旭川町
20087	旭川	2000	旭川町
20088	旭川	2000	旭川町
20089	旭川	2000	旭川町
20090	旭川	2000	旭川町
20091	旭川	2000	旭川町
20092	旭川	2000	旭川町
20093	旭川	2000	旭川町
20094	旭川	2000	旭川町
20095	旭川	2000	旭川町
20096	旭川	2000	旭川町
20097	旭川	2000	旭川町
20098	旭川	2000	旭川町
20099	旭川	2000	旭川町
20100	旭川	2000	旭川町

旭川土木建築部

凡例  
基礎調査公示済  
基礎調査済  
基礎調査実施箇所( )  
基礎調査前  
基礎調査済(不採用)

凡例

土砂災害危険箇所	20001	20002
基礎調査実施箇所	20003	20004
基礎調査前	20005	20006
基礎調査済(不採用)	20007	20008
河川	20009	20010
道路	20011	20012
境界線	20013	20014
境界線	20015	20016
境界線	20017	20018
境界線	20019	20020
境界線	20021	20022
境界線	20023	20024
境界線	20025	20026
境界線	20027	20028
境界線	20029	20030
境界線	20031	20032
境界線	20033	20034
境界線	20035	20036
境界線	20037	20038
境界線	20039	20040
境界線	20041	20042
境界線	20043	20044
境界線	20045	20046
境界線	20047	20048
境界線	20049	20050
境界線	20051	20052
境界線	20053	20054
境界線	20055	20056
境界線	20057	20058
境界線	20059	20060
境界線	20061	20062
境界線	20063	20064
境界線	20065	20066
境界線	20067	20068
境界線	20069	20070
境界線	20071	20072
境界線	20073	20074
境界線	20075	20076
境界線	20077	20078
境界線	20079	20080
境界線	20081	20082
境界線	20083	20084
境界線	20085	20086
境界線	20087	20088
境界線	20089	20090
境界線	20091	20092
境界線	20093	20094
境界線	20095	20096
境界線	20097	20098
境界線	20099	20100

旭川土木建築部