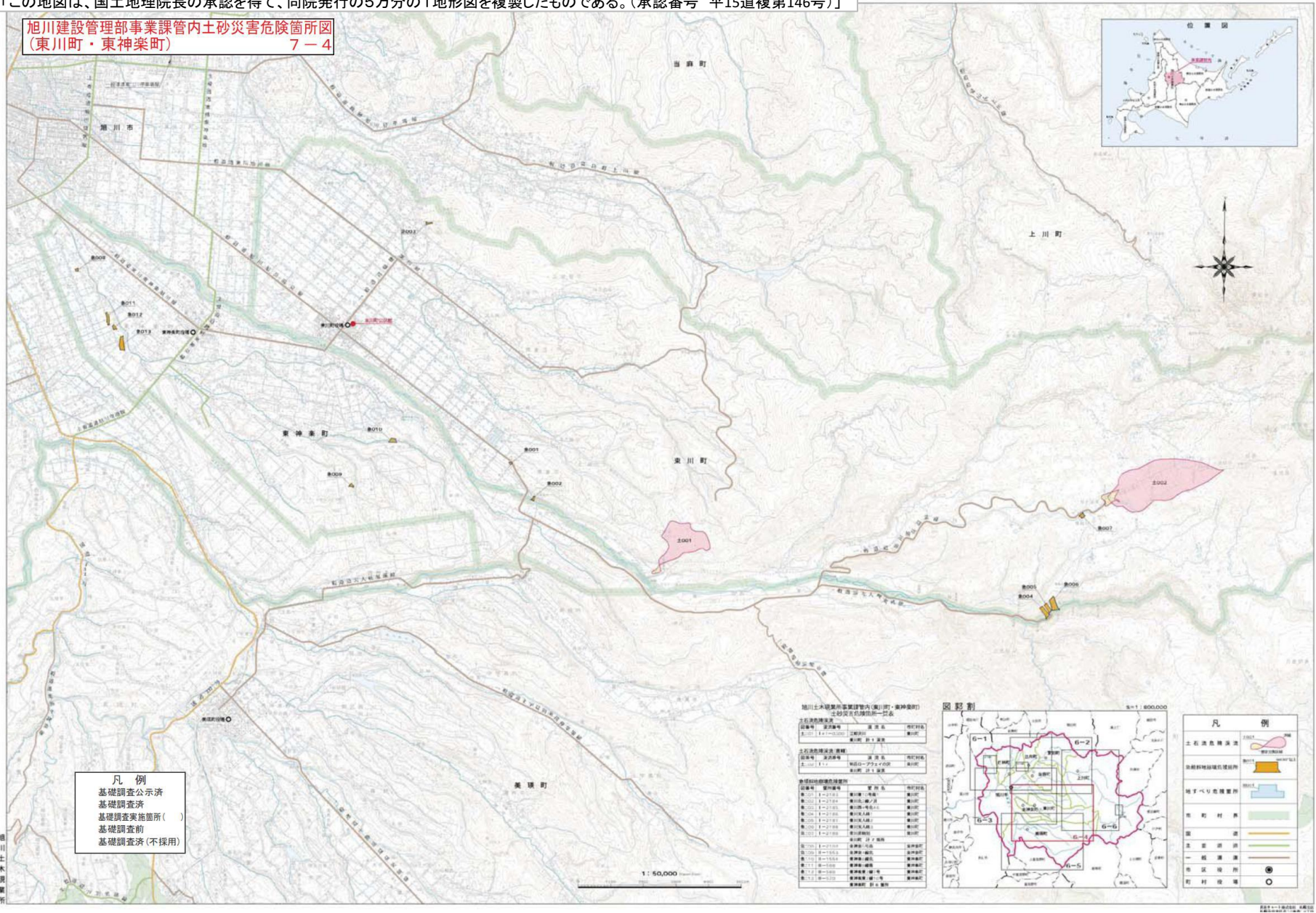


「この地図は、国土地理院長の承認を得て、同院発行の5万分の1地形図を複製したものである。(承認番号 平15道複第146号)」

旭川建設管理部事業課管内土砂災害危険箇所図 (東川町・東神楽町) 7-4



- 凡例
- 基礎調査公示済
  - 基礎調査済
  - 基礎調査実施箇所( )
  - 基礎調査前
  - 基礎調査済(不採用)

旭川土木建築用事業課管内(東川町・東神楽町) 土砂災害危険箇所一覧表

図番号	道路番号	区画番号	面積(㎡)	備考
旭001	旭001	旭001	旭001	旭001
旭002	旭002	旭002	旭002	旭002
旭003	旭003	旭003	旭003	旭003
旭004	旭004	旭004	旭004	旭004
旭005	旭005	旭005	旭005	旭005
旭006	旭006	旭006	旭006	旭006



- 凡例
- 土砂災害危険箇所
  - 基礎調査済箇所
  - 旭川土木建築用事業課管内(東川町・東神楽町)
  - 旭川土木建築用事業課管内(東川町・東神楽町)
  - 旭川土木建築用事業課管内(東川町・東神楽町)
  - 旭川土木建築用事業課管内(東川町・東神楽町)
  - 旭川土木建築用事業課管内(東川町・東神楽町)
  - 旭川土木建築用事業課管内(東川町・東神楽町)
  - 旭川土木建築用事業課管内(東川町・東神楽町)

旭川土木建築用事業課管内(東川町・東神楽町)

旭川土木建築用事業課管内(東川町・東神楽町)