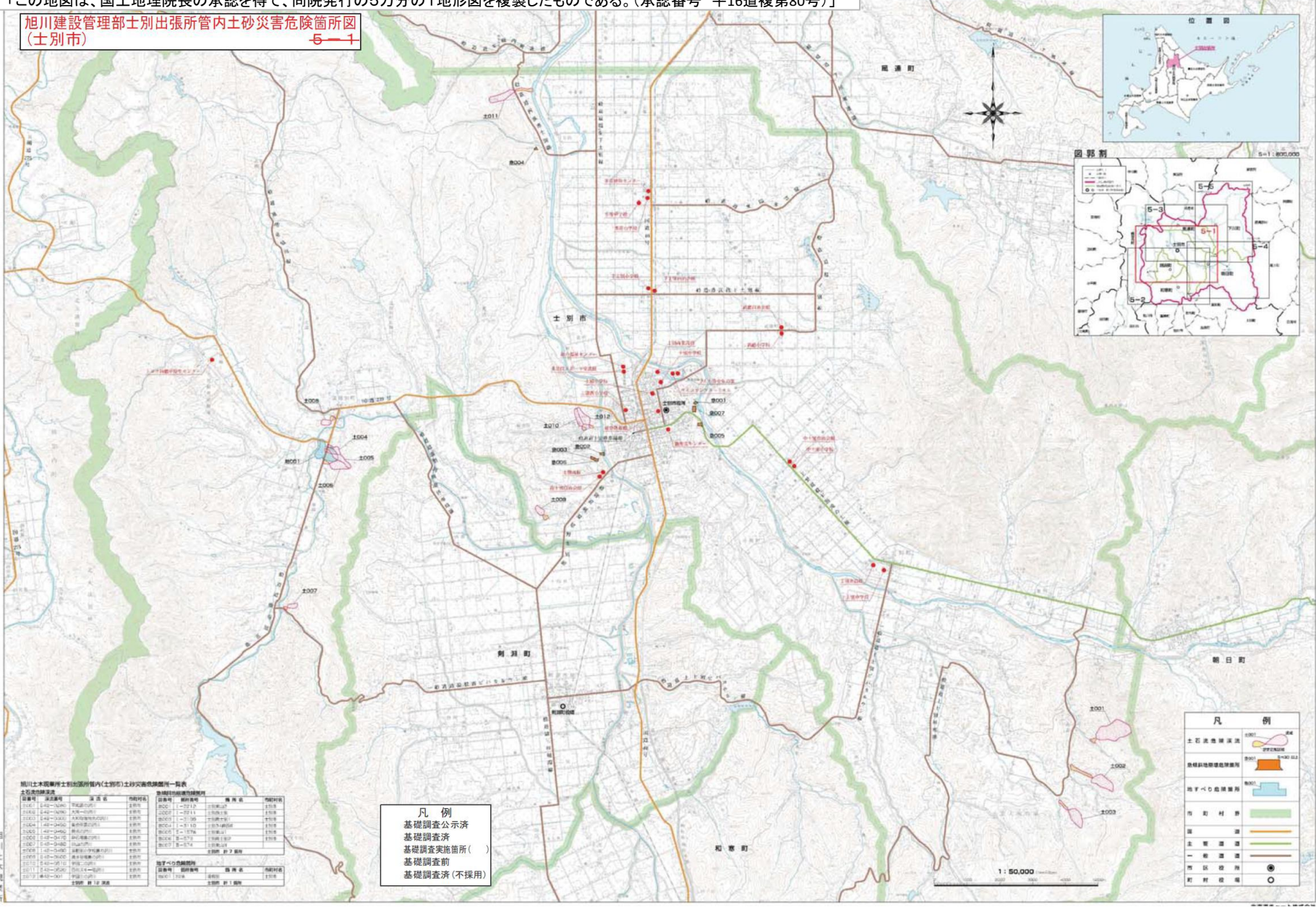


「この地図は、国土地理院長の承認を得て、同院発行の5万分の1地形図を複製したものである。(承認番号 平16道複第80号)」

旭川建設管理部土別出張所管内土砂災害危険箇所図  
(土別市) 5-1



旭川土木建築部土別出張所管内(土別市)土砂災害危険箇所一覧表

区画番号	区画名称	調査年度	調査方法	調査結果	備考
2001	旭川市旭川区旭川	2001	現地調査	危険箇所	
2002	旭川市旭川区旭川	2002	現地調査	危険箇所	
2003	旭川市旭川区旭川	2003	現地調査	危険箇所	
2004	旭川市旭川区旭川	2004	現地調査	危険箇所	
2005	旭川市旭川区旭川	2005	現地調査	危険箇所	
2006	旭川市旭川区旭川	2006	現地調査	危険箇所	
2007	旭川市旭川区旭川	2007	現地調査	危険箇所	
2008	旭川市旭川区旭川	2008	現地調査	危険箇所	
2009	旭川市旭川区旭川	2009	現地調査	危険箇所	
2010	旭川市旭川区旭川	2010	現地調査	危険箇所	
2011	旭川市旭川区旭川	2011	現地調査	危険箇所	
2012	旭川市旭川区旭川	2012	現地調査	危険箇所	
2013	旭川市旭川区旭川	2013	現地調査	危険箇所	
2014	旭川市旭川区旭川	2014	現地調査	危険箇所	
2015	旭川市旭川区旭川	2015	現地調査	危険箇所	
2016	旭川市旭川区旭川	2016	現地調査	危険箇所	
2017	旭川市旭川区旭川	2017	現地調査	危険箇所	
2018	旭川市旭川区旭川	2018	現地調査	危険箇所	
2019	旭川市旭川区旭川	2019	現地調査	危険箇所	
2020	旭川市旭川区旭川	2020	現地調査	危険箇所	
2021	旭川市旭川区旭川	2021	現地調査	危険箇所	
2022	旭川市旭川区旭川	2022	現地調査	危険箇所	

凡例  
 基礎調査公示済  
 基礎調査済  
 基礎調査実施箇所( )  
 基礎調査前  
 基礎調査済(不採用)

凡例  
 土石災害危険箇所  
 崩壊危険箇所  
 地すべり危険箇所  
 市町村界  
 国界  
 主要道路  
 一般道路  
 河川  
 町界  
 町界

旭川土木建築部