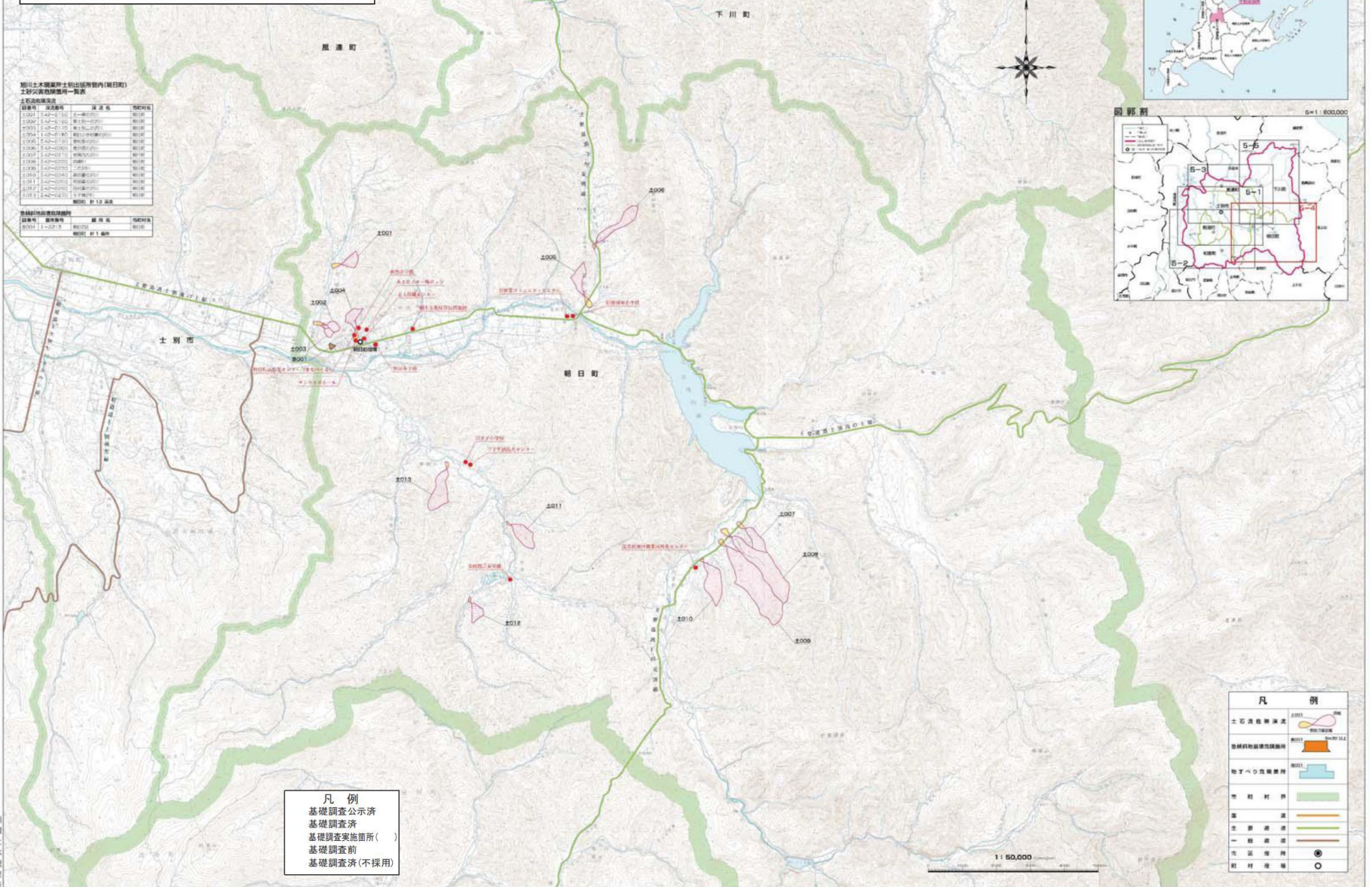


「この地図は、国土地理院長の承認を得て、同院発行の5万分の1地形図を複製したものである。(承認番号 平16道複第80号)」

旭川建設管理部士別出張所管内土砂災害危険箇所図
(朝日町) 5-4



旭川土木建築部士別出張所管内(朝日町)
土砂災害危険箇所一覧表

路線名	区画番号	経度	緯度	危険箇所
10001	1-1-1	141°15'00"	42°45'00"	土砂災害危険箇所
10002	1-1-2	141°15'00"	42°45'00"	土砂災害危険箇所
10003	1-1-3	141°15'00"	42°45'00"	土砂災害危険箇所
10004	1-1-4	141°15'00"	42°45'00"	土砂災害危険箇所
10005	1-1-5	141°15'00"	42°45'00"	土砂災害危険箇所
10006	1-1-6	141°15'00"	42°45'00"	土砂災害危険箇所
10007	1-1-7	141°15'00"	42°45'00"	土砂災害危険箇所
10008	1-1-8	141°15'00"	42°45'00"	土砂災害危険箇所
10009	1-1-9	141°15'00"	42°45'00"	土砂災害危険箇所
10010	1-1-10	141°15'00"	42°45'00"	土砂災害危険箇所
10011	1-1-11	141°15'00"	42°45'00"	土砂災害危険箇所
10012	1-1-12	141°15'00"	42°45'00"	土砂災害危険箇所
10013	1-1-13	141°15'00"	42°45'00"	土砂災害危険箇所
10014	1-1-14	141°15'00"	42°45'00"	土砂災害危険箇所
10015	1-1-15	141°15'00"	42°45'00"	土砂災害危険箇所
10016	1-1-16	141°15'00"	42°45'00"	土砂災害危険箇所
10017	1-1-17	141°15'00"	42°45'00"	土砂災害危険箇所
10018	1-1-18	141°15'00"	42°45'00"	土砂災害危険箇所
10019	1-1-19	141°15'00"	42°45'00"	土砂災害危険箇所
10020	1-1-20	141°15'00"	42°45'00"	土砂災害危険箇所
10021	1-1-21	141°15'00"	42°45'00"	土砂災害危険箇所
10022	1-1-22	141°15'00"	42°45'00"	土砂災害危険箇所
10023	1-1-23	141°15'00"	42°45'00"	土砂災害危険箇所
10024	1-1-24	141°15'00"	42°45'00"	土砂災害危険箇所
10025	1-1-25	141°15'00"	42°45'00"	土砂災害危険箇所
10026	1-1-26	141°15'00"	42°45'00"	土砂災害危険箇所
10027	1-1-27	141°15'00"	42°45'00"	土砂災害危険箇所
10028	1-1-28	141°15'00"	42°45'00"	土砂災害危険箇所
10029	1-1-29	141°15'00"	42°45'00"	土砂災害危険箇所
10030	1-1-30	141°15'00"	42°45'00"	土砂災害危険箇所
10031	1-1-31	141°15'00"	42°45'00"	土砂災害危険箇所
10032	1-1-32	141°15'00"	42°45'00"	土砂災害危険箇所
10033	1-1-33	141°15'00"	42°45'00"	土砂災害危険箇所
10034	1-1-34	141°15'00"	42°45'00"	土砂災害危険箇所
10035	1-1-35	141°15'00"	42°45'00"	土砂災害危険箇所
10036	1-1-36	141°15'00"	42°45'00"	土砂災害危険箇所
10037	1-1-37	141°15'00"	42°45'00"	土砂災害危険箇所
10038	1-1-38	141°15'00"	42°45'00"	土砂災害危険箇所
10039	1-1-39	141°15'00"	42°45'00"	土砂災害危険箇所
10040	1-1-40	141°15'00"	42°45'00"	土砂災害危険箇所
10041	1-1-41	141°15'00"	42°45'00"	土砂災害危険箇所
10042	1-1-42	141°15'00"	42°45'00"	土砂災害危険箇所
10043	1-1-43	141°15'00"	42°45'00"	土砂災害危険箇所
10044	1-1-44	141°15'00"	42°45'00"	土砂災害危険箇所
10045	1-1-45	141°15'00"	42°45'00"	土砂災害危険箇所
10046	1-1-46	141°15'00"	42°45'00"	土砂災害危険箇所
10047	1-1-47	141°15'00"	42°45'00"	土砂災害危険箇所
10048	1-1-48	141°15'00"	42°45'00"	土砂災害危険箇所
10049	1-1-49	141°15'00"	42°45'00"	土砂災害危険箇所
10050	1-1-50	141°15'00"	42°45'00"	土砂災害危険箇所

凡例
 基礎調査公示済
 基礎調査済
 基礎調査実施箇所()
 基礎調査前
 基礎調査済(不採用)

凡例

土石流危険箇所	10001	土石流危険箇所
管線埋設危険箇所	10002	管線埋設危険箇所
地すべり危険箇所	10003	地すべり危険箇所
特別区画	10004	特別区画
国道	10005	国道
主要道路	10006	主要道路
一般道路	10007	一般道路
地区境界	10008	地区境界
町村境界	10009	町村境界

旭川土木建築部

旭川建設管理部