

4 / 17 (水) ~ 3 / 16 (日) の行事

【道庁プレスリリース】

報道発表資料の配付日時 4月25日(木) 13時00分

発表項目 (行事名)	「令和6年度展覧会の案内」について		
記者レクチャー のお知らせ	(実施日時)	発表者	
		発表場所	
概要	<p>北海道立旭川美術館は今年度、第1展示室で5本、第2展示室で4本の展覧会を開催し、4月27日からは「アートのなかの朝・昼・夜」展を開催しますので、お知らせします。</p> <p style="text-align: center;">記</p> <p>○ 開催展覧会</p> <p><第1展示室></p> <ul style="list-style-type: none"> ・ 4/27 ~ 6/23 アートのなかの朝・昼・夜 ー時間と光のうつろいー ・ 7/ 6 ~ 9/ 1 日本の洋画 150年の輝き ・ 9/14 ~ 11/17 藤戸竹喜の世界展 ・ 12/ 3 ~ 12/25 みんなの推し☆コレクション ・ 1/11 ~ 3/16 オプ・アート展 <p><第2展示室></p> <ul style="list-style-type: none"> ・ 4/27 ~ 6/23 夢みるアート ・ 7/ 6 ~ 9/ 1 草木と花を描く ・ 9/14 ~ 11/17 旭美の写実 ・ 12/ 3 ~ 3/16 追悼 彫刻家・板津邦夫 		
参考			

報道(取材) に当たって のお願い			
他のクラブ との関係	同時配付	同時レク	(場所)

担当 (連絡先)	北海道教育庁上川教育局(担当者:早坂) TEL ダイヤルイン 0166-46-4942 内線 6-550-3111		
-------------	---	--	--

MUSEUM CALENDAR

北海道立旭川美術館の開館日

2024	日	月	火	水	木	金	土
4	APR.	1	2	3	4	5	6
		7	8	9	10	11	12
		13	14	15	16	17	18
		19	20	21	22	23	24
		25	26	27	28	29	30
		31					
5	MAY	1	2	3	4	5	6
		7	8	9	10	11	12
		13	14	15	16	17	18
		19	20	21	22	23	24
		25	26	27	28	29	30
		31					
6	JUN.	1	2	3	4	5	6
		7	8	9	10	11	12
		13	14	15	16	17	18
		19	20	21	22	23	24
		25	26	27	28	29	30
		31					
7	JUL.	1	2	3	4	5	6
		7	8	9	10	11	12
		13	14	15	16	17	18
		19	20	21	22	23	24
		25	26	27	28	29	30
		31					
8	AUG.	1	2	3	4	5	6
		7	8	9	10	11	12
		13	14	15	16	17	18
		19	20	21	22	23	24
		25	26	27	28	29	30
		31					
9	SEP.	1	2	3	4	5	6
		7	8	9	10	11	12
		13	14	15	16	17	18
		19	20	21	22	23	24
		25	26	27	28	29	30
		30	31				
10	OCT.	1	2	3	4	5	6
		7	8	9	10	11	12
		13	14	15	16	17	18
		19	20	21	22	23	24
		25	26	27	28	29	30
		31					
11	NOV.	1	2	3	4	5	6
		7	8	9	10	11	12
		13	14	15	16	17	18
		19	20	21	22	23	24
		25	26	27	28	29	30
		30	31				
12	DEC.	1	2	3	4	5	6
		7	8	9	10	11	12
		13	14	15	16	17	18
		19	20	21	22	23	24
		25	26	27	28	29	30
		31					
1	JAN.	1	2	3	4	5	6
		7	8	9	10	11	12
		13	14	15	16	17	18
		19	20	21	22	23	24
		25	26	27	28	29	30
		31					
2	FEB.	1	2	3	4	5	6
		7	8	9	10	11	12
		13	14	15	16	17	18
		19	20	21	22	23	24
		25	26	27	28	29	30
		31					
3	MAR.	1	2	3	4	5	6
		7	8	9	10	11	12
		13	14	15	16	17	18
		19	20	21	22	23	24
		25	26	27	28	29	30
		31					

印は休館日 / :closed

- 開館時間/9:30~17:00(入場は16:30まで)
 - 休館日/月曜日(月曜日が祝日又は振替休日ときは開館、翌平日が休館。年末年始、展示替え期間等(詳しくはカレンダーをご覧ください))
 - ※開館時間と休館日は、都合により変更の場合がありますのであらかじめご了承ください。
- Hokkaido Asahikawa Museum of Art
Opening Hours 9:30~17:00/Last admission 30 minutes before closing



ACCESS アクセス

- 徒歩/JR旭川駅から約20分
- バス/JR旭川駅北側の1条道の14番バス停[1条8丁目]から3・24・33番のバスに乗車。最寄りのバス停は[4条4丁目](3・33番)、徒歩5分。または[8条西1丁目](24番)、徒歩3分。また、バス停[常盤公園前]を経由するバス(バス停から徒歩7分)もご利用いただけます。
- タクシー/JR旭川駅から約10分、1,000円程度。
- 駐車場/常盤公園駐車場(無料/9:00~17:00)をご利用いただけますが、台数に限りがあります。
- 20 minutes walk from JR Asahikawa Station.
- Take the bus Nos. 3, 24, 33 at bus stop No. 14. Get off at '4-jo 4-chome' (Nos. 3, 33) or '8-jo Nishi1-chome' (No. 24) and walk for a few minutes. Other buses via 'Tokiwa-koen' are available. 7 minutes walk from the bus stop.
- 10 minutes by taxi from JR Asahikawa Station.
- Tokiwa Park parking is free available from 9:00 to 17:00.



北海道立旭川美術館 Hokkaido Asahikawa Museum of Art

〒070-0044 旭川市常盤公園内 Tokiwa Park, Asahikawa 070-0044
TEL 0166-25-2577 FAX 0166-25-2539
https://artmuseum.pref.hokkaido.lg.jp/abj
X @Asahikawa_Art @asahikawa_art

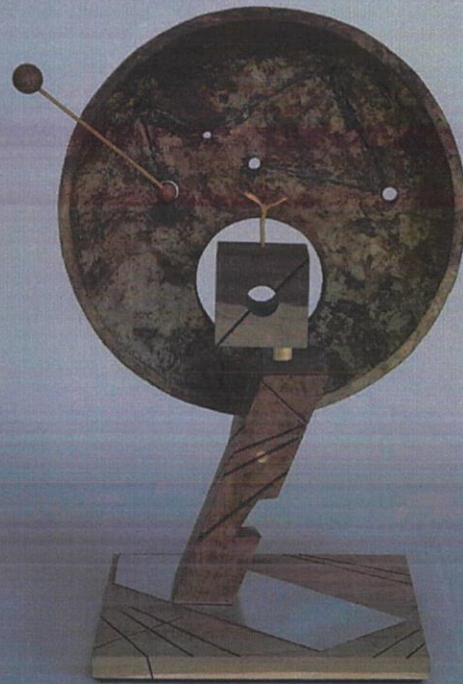


表紙図版：板津邦夫《星と太陽と月》2000(平成12)年 当館蔵

展会のごあんない MUSEUM CALENDAR

2024.4 > 2025.3

北海道立 旭川美術館 HOKKAIDO ASAHIKAWA MUSEUM OF ART



ART EVENT イベント

講座や講演会、ワークショップなど
多彩なイベントを随時行います。
詳しくは各展覧会のチラシやホームページをご覧ください。



オリエンテーション(事前申込制)
土日祝日を除く平日、希望する10名以上の団体に、展覧会鑑賞にあたっての概要紹介(15分程度)を講堂で行っています。(申込先:TEL0166-25-2577)

FLOOR GUIDE 館内のご案内



ミュージアム・ショップ/Museum Shop
ロビーのミュージアム・ショップでは、絵はがきや旭川の工芸品などをお買い求めいただけます。(営業時間10:00~16:30、1~3月は10:00~16:00)



喫茶「常盤の樹」/Café
ロビーの一角にある喫茶コーナーでは美味しいコーヒーやクッキーなどをお楽しみいただけます。ショップとあわせてボランティア団体・常盤会が運営しています。(営業時間10:30~15:30)

コインロッカー(ご利用後、コインが戻ります)のほか
身障者用トイレ、車いす、授乳室、ベビーカー等をご用意しています。



- 授乳室
- WC(男)
- WC(身障者)
- WC(女)
- ロッカー室
- 喫茶「常盤の樹」
- ミュージアム・ショップ

施設の利用に関するお問い合わせは美術館TEL0166-25-2577へ。



アートでつながる北海道

「アートギャラリー北海道」は道内の美術館がネットワークでつながり、北海道全体がアートの舞台となることを目指す取り組みです。

アートギャラリー北海道

第1展示室 GALLERY 1 / SPECIAL EXHIBITIONS

2024(令和6)年
4月27日(土) > 6月23日(日)

アートの中の朝・昼・夜
一時間と光のうつろい

Art Expressing Morning, Day, and Night: Passage of Time and Changes in Light

当館所蔵品のうち絵画、彫刻、工芸、インスタレーションのなかから、時間や光をモチーフとした作品を中心に「朝」から「昼」そして「夜」へと移りゆく構成で紹介いたします。



上野素男《朝へ》1984(昭和59)年 当館蔵

【観覧料】一般510(400)円、高大生300(250)円
65歳以上・中学生以下・土曜日とこどもの日の高校生は無料

7月6日(土) > 9月1日(日)

高橋由一、岸田劉生、鴨居玲…
日本の洋画 150年の輝き

Oil Paintings in Japan: 150 Years of Glory

明治から現代に至る洋画の潮流を、空間日動美術館の優れたコレクションによりご紹介します。洋画の草分け的な存在である高橋由一、精神性をたたえた写実表現で知られる岸田劉生、社会や人間の内面世界を深く描いた鴨居玲など、洋画の歴史を彩る巨匠たちの作品をご堪能ください。



高橋由一《鮭図》1879~80(明治12~13)年 空間日動美術館蔵

【観覧料】一般1,000(800)円、高大生600(400)円、中学生以下無料

9月14日(土) > 11月17日(日)

生誕90年記念
藤戸竹喜の世界展

The World of FUJITO Takeki

藤戸竹喜(1934~2018)は北海道を代表する木彫家の一人。アイヌ民族の伝統的な彫りの技を受け継ぎながら、熊、狼などの動物たちや、先人たちの威厳あふれる肖像彫刻へと作域を広げ、独自の写実表現を追求しました。本展では、初期から晩年に至る約90点の作品と、藤戸が収集したアイヌコレクションを紹介いたします。



藤戸竹喜《木彫り狗》2018(平成30)年 個人蔵
撮影：露口啓二

【観覧料】一般1,300(1,100)円、高大生800(600)円
中学生500(400)円、小学生以下無料(要保護者同伴)

12月3日(火) > 25日(水)

みんなの推し☆
コレクション

～オススメの所蔵品を教えてください～

Everyone's Fave: "What's Your Favorite Artwork in Our Collection?"

来場者の皆様に、当館所蔵品のなかから「推し」(好き、あるいはオススメの作品)を選んでいただき、展示する企画展です。作品への熱い思い、または思い出のエピソードなどを添えてご応募ください。

※募集期間などの詳細は別途、ホームページまたはチラシなどでお知らせします。

【観覧料】一般260(210)円、高大生150(110)円、65歳以上・中学生以下・土曜日の高校生は無料

2025(令和7)年
1月11日(土) > 3月16日(日)

動く?飛び出す!不思議な絵画
オプ・アート展

Op Art Exhibition: Strange Paintings of Moving and Jumping Out, and More

「オプ・アート」とは、緻密に計算された形態や色彩によって、鑑賞者に動きや立体感、色の変化などの錯視効果を引き起こさせる抽象絵画です。北海道立近代美術館のコレクションから、摩訶不思議なオプ・アートの世界をお楽しみください。



ブリジット・ライリー《アレスト1》1965年
北海道立近代美術館蔵
Bridget Riley, Anast 1, 1965 Emulsion on canvas, 178.0x174.5cm
© Bridget Riley, 2024. All rights reserved.

【観覧料】一般800(600)円、高大生500(400)円
小中生300(200)円

第2展示室 GALLERY 2 / MUSEUM COLLECTION

2024(令和6)年
4月27日(土) > 6月23日(日)

夢みるアート
イメージーションとファンタジー

Dreamy Artworks: Imagination and Fantasy

鑑賞者に豊かな想像力を喚起させる、幻想的な作品を紹介します。めくるめく夢のようなアートの世界をお楽しみください。



上屋仁志《白鹿》2017(平成29)年 当館蔵

7月6日(土) > 9月1日(日)

草木と花を描く

Painting Plants and Flowers

草木や花は、私たちの身近に存在し、絵画のモチーフとしても数多く描かれています。林の中や茂み、花のある風景など、緑豊かな作品をご覧ください。



佐藤進雄《夏の丘》1995(平成7)年 当館蔵

9月14日(土) > 11月17日(日)

リアル
旭美の写実

Realism at Hokkaido Asahikawa Museum of Art

第1展示室で開催の「藤戸竹喜の世界展」にあわせて、当館所蔵の絵画、彫刻、工芸から、細密描写あるいは超絶技巧による写実的な表現の作品を紹介します。



山口龍智《彫物-切れた山》1965(昭和40)年 当館蔵

2025(令和7)年
12月3日(火) > 3月16日(日) 12月26日(金)~1月10日(金)は休館

追悼 彫刻家・板津邦夫

ITAZU Kunio Remembrance Exhibition

板津邦夫(1931~2023)は、長く旭川を拠点に、北海道の抽象彫刻を牽引してきました。本展では、当館収蔵品から作家の創作の軌跡を振り返ります。



板津邦夫《植物(雪)》1978(昭和53)年 当館蔵

第1展示室観覧料について(展覧会ごとに異なります)

※()内は、10名以上の団体料金。

展覧会により、ファミリー割引(一般+小中高生)、旭川リンクリンクミュージアム、リピーター割引など、各種割引があります。詳しくはお問い合わせください。

[次の方は観覧料が無料となります]

- 学校教育活動で利用する小・中・高校生とその引率者。
- 身体障害者手帳や療育手帳、精神障害者保健福祉手帳をお持ちの方や、児童・老人福祉施設に入所している方とその引率者、生活保護を受けている方など。

第2展示室観覧料について

- 一般260(210)円、高大生150(110)円
- ※()内は、10名以上の団体料金。

[次の方は観覧料が無料となります]

- 中学生以下、65歳以上の方、土曜日・こどもの日の高校生(高専・専修・各種専門学校で高校3年生相当以下の方を含む)。
- 学校教育活動で利用する小・中・高校生とその引率者。
- 身体障害者手帳や療育手帳、精神障害者保健福祉手帳をお持ちの方や、児童・老人福祉施設に入所している方とその引率者、生活保護を受けている方など。
- 道みんの日(7月17日)、開館記念日(7月24日)、芸術週間(11月1~7日)はどなたも無料となります。



2024

4/27^土→6/23^日

休館日：月曜日(ただし4/29[月]、5/6[月]は開館)、
4/30[火]、5/7[火]

開館時間：午前9時30分～午後5時
(入場は午後4時30分まで)

Art Expressing Morning, Day, and Night:
Passage of Time and Changes in Light

アートのなかの朝・昼・夜

—時間と光のうつろい—

観覧料：一般510(400)円、高大生300(250)円
65歳以上、中学生以下、土曜日と
こどもの日の高校生は無料

- * ()内は10名以上の団体料金。
- * 学校の教育活動で利用する小・中・高校生とその引率者は無料。
- * 障害者手帳をお持ちの方等は無料。
- * リピーター割引、ファミリー割引(一般+高校生)、旭川リンクリンクミュージアムによる割引料金など、お得な割引料金もあります。詳しくは当館までお問い合わせください。

主催：北海道立旭川美術館
共催：北海道新聞旭川支社



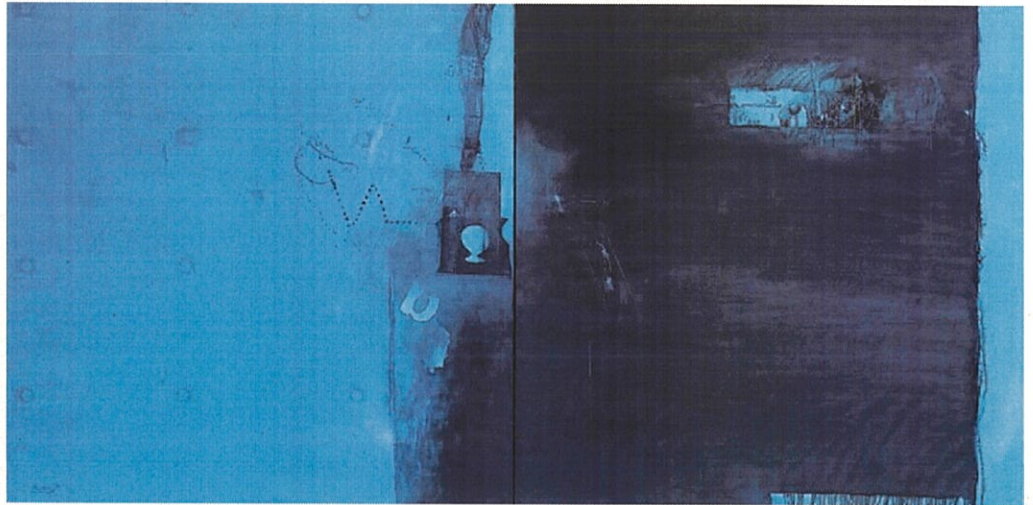
上)佐藤進<松嶽の塚>1986年 水彩・紙
中)丹野則雄<藁一ひこぼえ>1992年(右)ウレタンオイル塗装・黒柿、ローズウッド、メープル
(左)ウレタンオイル塗装・カリン、バドック、メープル
下)あべ弘士<『エソオカミ物語』絵本原画>より 2008年 講談社 グワッシュ、クレヨン・紙
※すべて当館蔵

〒070-0044 旭川市常盤公園内 TEL0166-25-2577
<https://artmuseum.pref.hokkaido.lg.jp/abj>
X @Asahikawa_Art @asahikawa_art

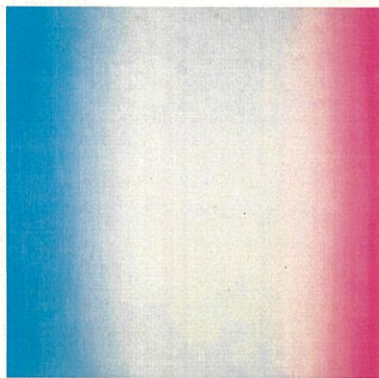
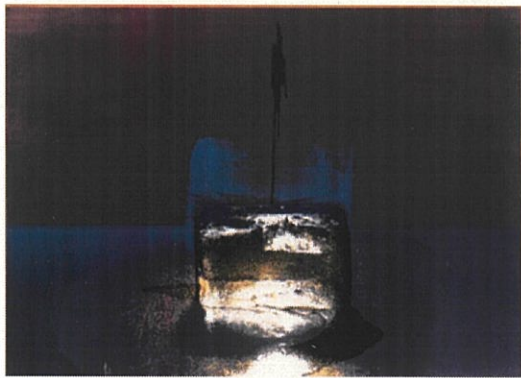


北海道立旭川美術館
Hokkaido Asahikawa Museum of Art

Art Expressing Morning, Day, and Night



アートのなかの朝・昼・夜



美術の世界では、目に見えない時間をさまざまな手法で視覚化することが試みられてきました。目の前の景色を画面に描き留めた風景画は、その一例としてあげられます。

また、創作するうえで重要な要素となるのが、光の表現です。作家たちは時間とともにうつろい、色や形を変える光をつぶさに観察し、表現に取り入れています。作品を鑑賞するということは、そのなかに流れる時間や光を味わうことだといえるかもしれません。

本展は、所蔵品のなかから、上野憲男による朝の静謐な空気を描いた絵画や、丹野則雄による芽吹く瞬間を表した木工芸、東谷武美による氷の溶ける様を日蝕に見立てた版画など、時間や光のうつろいをモチーフとした作品を中心に「朝」から「昼」そして「夜」へと移りゆく構成で紹介し、作品のなかに流れる時間をお楽しみください。

上、左から
板津邦夫(星と太陽と月) 2000年 拭漆・チーク、クルミ、ステンレス、砥の粉 / 上野憲男(朝へ) 1984年 油彩・キャンバス
下、左から
東谷武美(日蝕F) 1983年 リトグラフ・紙 / 百瀬寿(Square-between C and M) 1983年 ネコタイプ・キャンバス ※すべて当館蔵

関連事業

①親子でいっしょに! 鑑賞体験ツアー

学芸員と一緒に、作品を見ながらお話しします。

日時:4月29日(月/祝)、5月3日(金) 各日午後2時~(約30分)
講師:当館学芸員
会場:当館第1展示室(保護者の方は観覧券が必要です)
対象:小学生とその保護者
定員:各回10組程度(事前申込制:4月5日[金]9時30分より申込開始)

お申し込み:0166-25-2577

▽展覧会や関連プログラムの日程、内容は、やむをえず変更となる場合がございます。最新の情報は当館ホームページ等でご確認ください。

②30分でわかる! 学芸員の見どころ解説

日時:5月17日(金)、6月1日(土) 各日午後2時~(約30分)
講師:当館学芸員
会場:当館講堂(聴講無料)
定員:各回50名程度
※申込不要(当日先着順)

③ワークショップ「朝・昼・夜のものごとをつくろう」

旭川市中央図書館の司書さんから「朝から夜までの1日の流れ」をモチーフとした絵本の紹介を受けた後、オリジナルの絵本をつくります。

日時:5月11日(土)、12日(日) 各日午後1時30分~4時(途中休憩有り)
講師:旭川市中央図書館司書、当館学芸員
会場:当館講堂
対象:小学生
定員:各日10名(事前申込制:4月12日[金]9時30分より申込開始)
*内容、参加料等の詳細は別途、事業ちらしやホームページでお知らせします。

第2展示室のご案内

同時開催

夢みるアート イメージーションとファンタジー

この展覧会では、想像力を喚起させる幻想的な作品を紹介します。めくるめく夢のようなアートの世界をお楽しみください。

一般260(210)円、高大生150(110)円

※()は10名以上の団体料金。
※中学生以下および65歳以上無料。
※土曜日とこどもの日は高校生無料。



土屋仁彦(馬) 2017年 クス、水晶・油彩、アクリル絵具
当館蔵



【交通案内】

- 徒歩:JR旭川駅から約20分。
- バス:JR旭川駅北側の1条通の14番バス停(1条8丁目)から3・24・33番のバスに乗り、最寄りのバス停は(4条4丁目)(3・33番)、徒歩5分。または(8条西1丁目)(24番)、徒歩3分。また、バス停(常盤公園前)を経由するバス(バス停から徒歩7分)もご利用いただけます。
- タクシー:JR旭川駅から約10分。1000円程度。
- 駐車場:常盤公園駐車場(無料/午前9時~午後5時)をご利用いただけますが、台数に限りがあります。

〒070-0044 旭川市常盤公園内 Tel.0166-25-2577
https://artmuseum.pref.hokkaido.lg.jp/abj

北海道立旭川美術館
Hokkaido Asahikawa Museum of Art