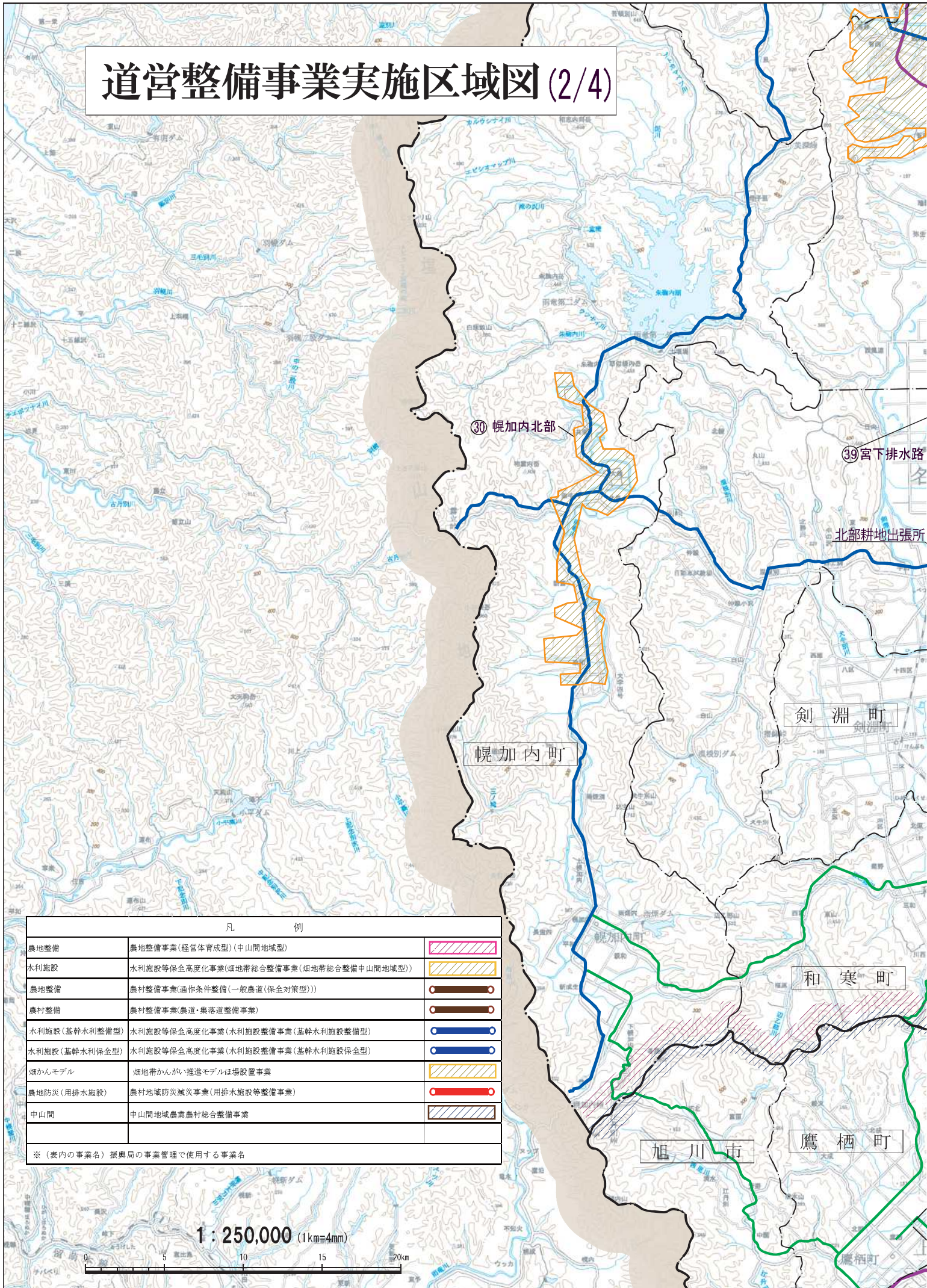


凡 例		
農地整備	農地整備事業(経営育成型)(中山間地域型)	
水利施設	水利施設等保全高度化事業(畑地帯総合整備事業(畑地帯総合整備中山間地域型))	
農地整備	農地整備事業(通作条件整備(一般農道(保全対策型)))	
農地整備	農村整備事業(農道・集落道整備事業)	
水利施設(基幹水利整備型)	水利施設等保全高度化事業(水利施設整備事業(基幹水利施設整備型))	
水利施設(基幹水利保全型)	水利施設等保全高度化事業(水利施設整備事業(基幹水利施設保全型))	
畑かんモデル	畑地帯かんがい推進モデルほ場設置事業	
農地防災(用排水施設)	農村地域防災減災事業(用排水施設等整備事業)	
中山間	中山間地域農業農村総合整備事業	
※(表内の事業名) 振興局の事業管理で使用する事業名		

「測量法に基づく黒土地理院長承認(複製) R6JH f 5」本製品を複製する場合は、国土地理院の長の承認を得なければならない。

道営整備事業実施区域図 (2/4)

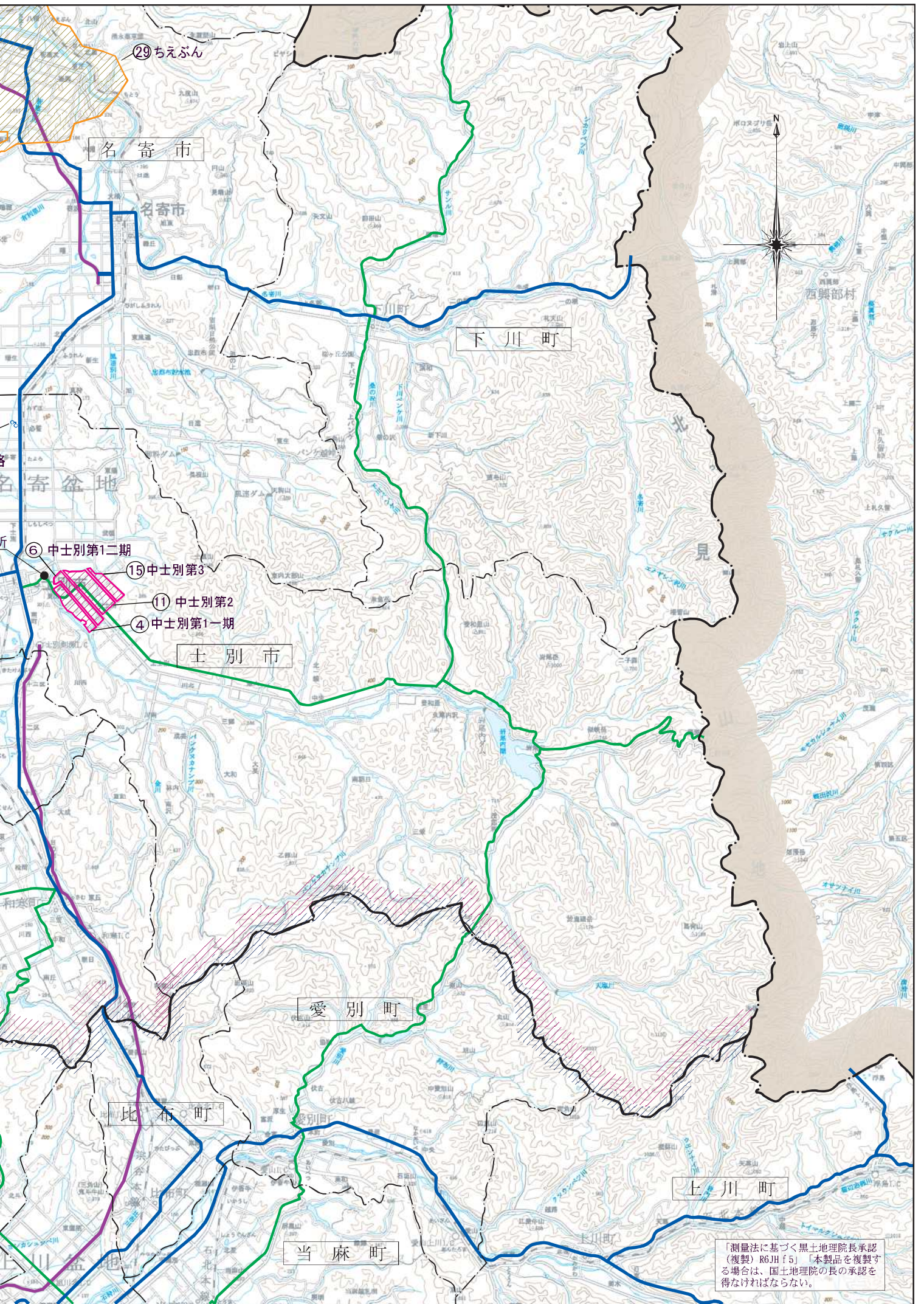


凡 例		
農地整備	農地整備事業(経営体育成型)(中山間地域型)	
水利施設	水利施設等保全本高度化事業(畑地帯総合整備事業(畑地帯総合整備中山間地域型))	
農地整備	農地整備事業(通作条件整備(一般農道(保全本対策型)))	
農村整備	農村整備事業(農道・集落道整備事業)	
水利施設(基幹水利整備型)	水利施設等保全本高度化事業(水利施設整備事業(基幹水利施設整備型))	
水利施設(基幹水利保全型)	水利施設等保全本高度化事業(水利施設整備事業(基幹水利施設保全型))	
畑かんモデル	畑地帯かんがい推進モデルほ場設置事業	
農地防災(用排水施設)	農村地域防災減災事業(用排水施設等整備事業)	
中山間	中山間地域農業農村総合整備事業	

※(表内の事業名) 振興局の事業管理で使用する事業名

1 : 250,000 (1km=4mm)





②⑨ ちえぶん

名寄市

名寄市

下川町

西興部村

⑥ 中士別第2二期

⑮ 中士別第3

⑪ 中士別第2

④ 中士別第1一期

士別市

愛別町

比布町

当麻町

上川町

「測量法に基づく黒土地理院長承認
(複製) R6JH f 5」 「本製品を複製する
場合は、国土地理院の長の承認を
得なければならない。」

