

年 度: 令和7年度
 業 務 名: 上川南部道有林野野ねずみ防除剤航空散布委託業務
 森林室名: 上川総合振興局南部森林室
 事業箇所: 当麻町、愛別町、上川町(道有林上川南部管理区内)

当麻町 予察調査捕獲頭数(1haあたり)

	造林地		天然林	
	6月	8月	6月	8月
R6	0匹	0匹	0匹	0匹
R7	0匹	0匹	0匹	0匹

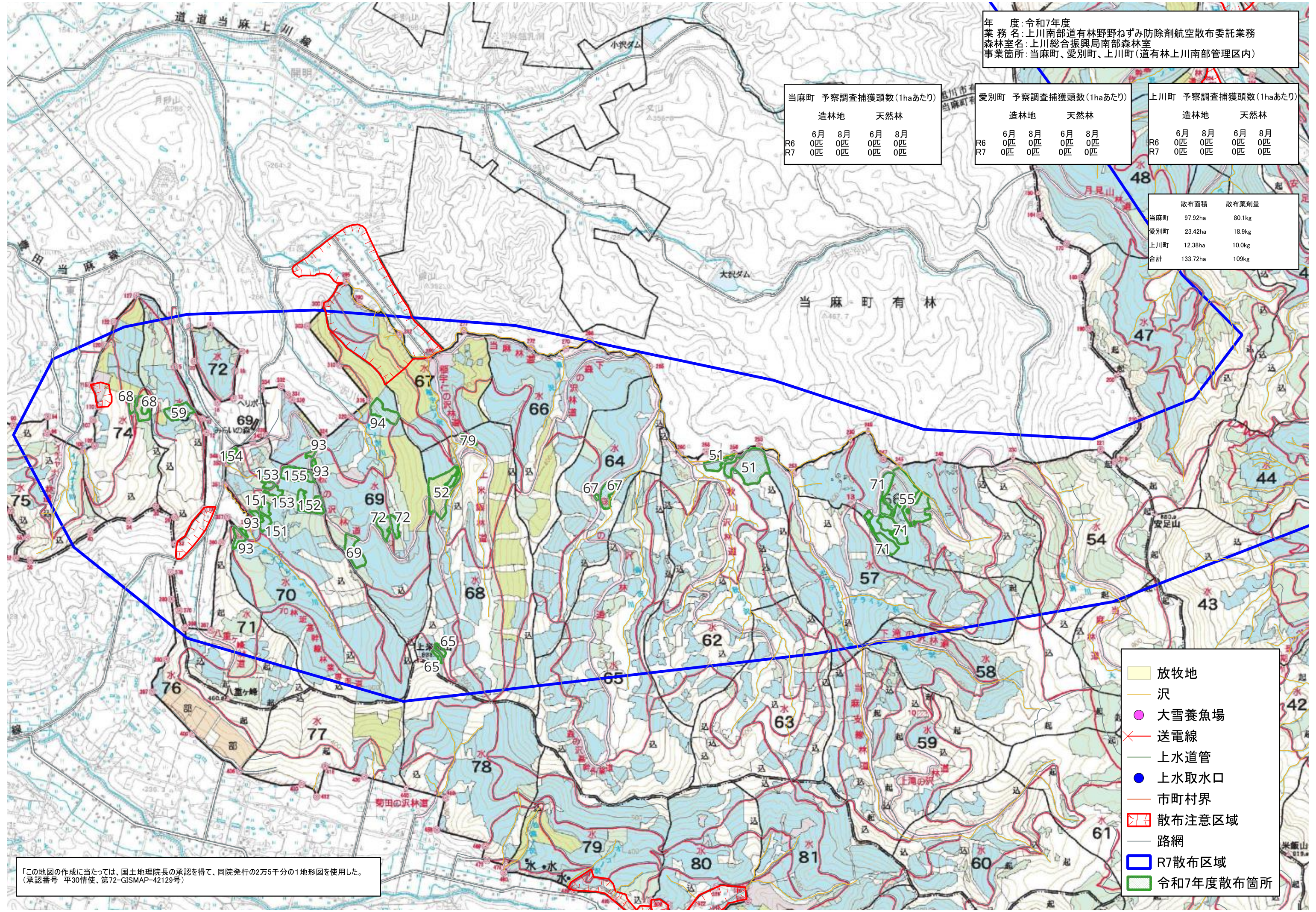
愛別町 予察調査捕獲頭数(1haあたり)

	造林地		天然林	
	6月	8月	6月	8月
R6	0匹	0匹	0匹	0匹
R7	0匹	0匹	0匹	0匹

上川町 予察調査捕獲頭数(1haあたり)

	造林地		天然林	
	6月	8月	6月	8月
R6	0匹	0匹	0匹	0匹
R7	0匹	0匹	0匹	0匹

	散布面積	散布薬剤量
当麻町	97.92ha	80.1kg
愛別町	23.42ha	18.9kg
上川町	12.38ha	10.0kg
合計	133.72ha	109kg



- 放牧地
- 沢
- 大雪養魚場
- 送電線
- 上水道管
- 上水取水口
- 市町村界
- 散布注意区域
- 路網
- R7散布区域
- 令和7年度散布箇所

「この地図の作成に当たっては、国土地理院長の承認を得て、同院発行の2万5千分の1地形図を使用した。
 (承認番号 平30情使、第72-GISMAP-42129号)」

年 度: 令和7年度
 業 務 名: 上川南部道有林野野ねずみ防除剤航空散布委託業務
 森林室名: 上川総合振興局南部森林室
 事業箇所: 当麻町、愛別町、上川町(道有林上川南部管理区内)

当麻町 予察調査捕獲頭数(1haあたり)

	造林地		天然林	
	6月	8月	6月	8月
R6	0匹	0匹	0匹	0匹
R7	0匹	0匹	0匹	0匹

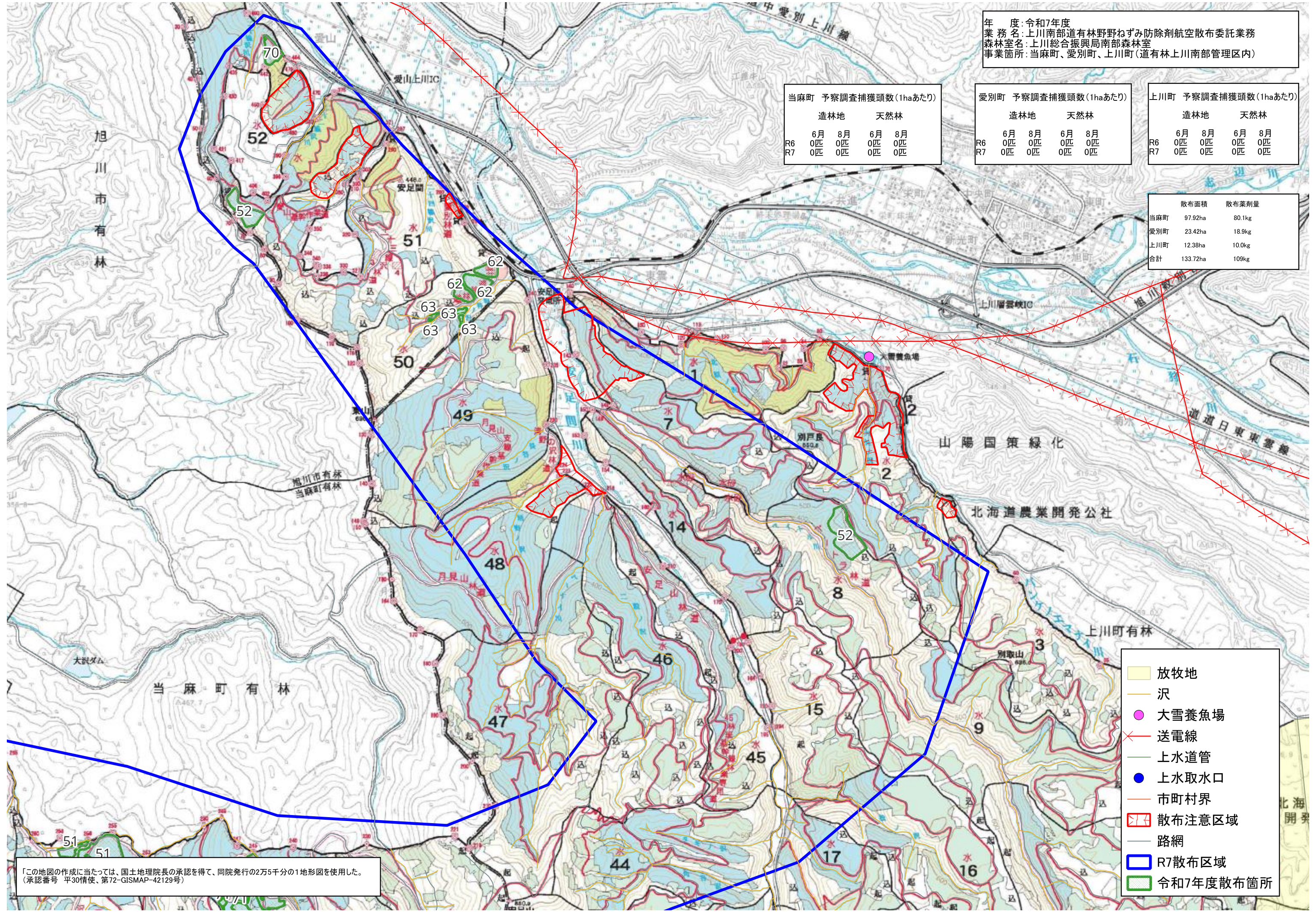
愛別町 予察調査捕獲頭数(1haあたり)

	造林地		天然林	
	6月	8月	6月	8月
R6	0匹	0匹	0匹	0匹
R7	0匹	0匹	0匹	0匹

上川町 予察調査捕獲頭数(1haあたり)

	造林地		天然林	
	6月	8月	6月	8月
R6	0匹	0匹	0匹	0匹
R7	0匹	0匹	0匹	0匹

	散布面積	散布薬剤量
当麻町	97.92ha	80.1kg
愛別町	23.42ha	18.9kg
上川町	12.38ha	10.0kg
合計	133.72ha	109kg



- 放牧地
- 沢
- 大雪養魚場
- 送電線
- 上水道管
- 上水取水口
- 市町村界
- 散布注意区域
- 路網
- R7散布区域
- 令和7年度散布箇所

「この地図の作成に当たっては、国土地理院長の承認を得て、同院発行の2万5千分の1地形図を使用した。
 (承認番号 平30情使、第72-GISMAP-42129号)」