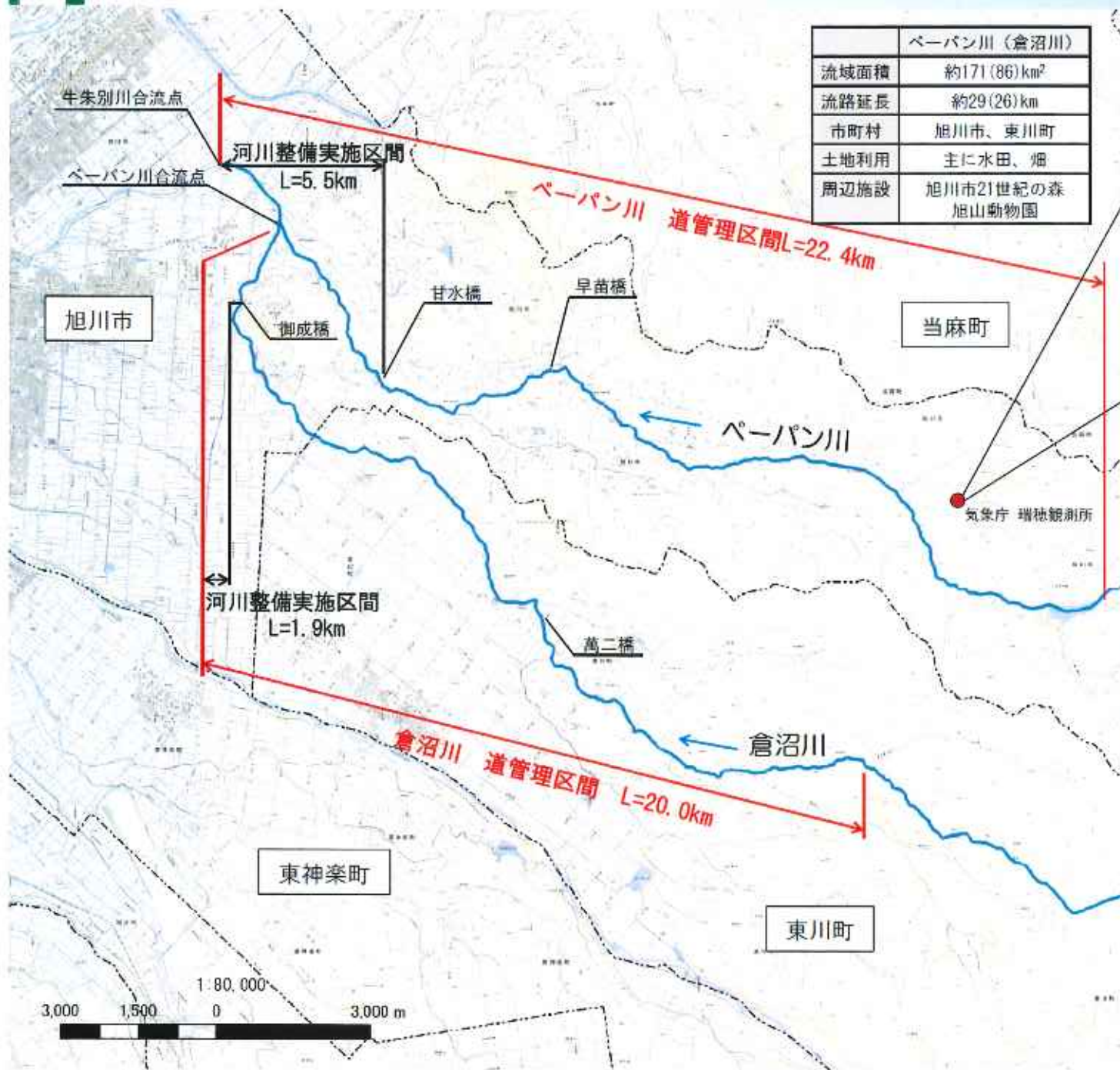


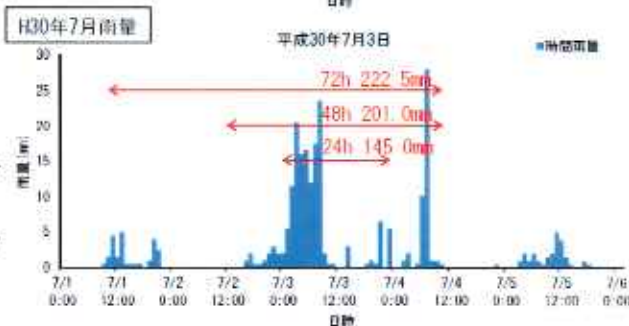
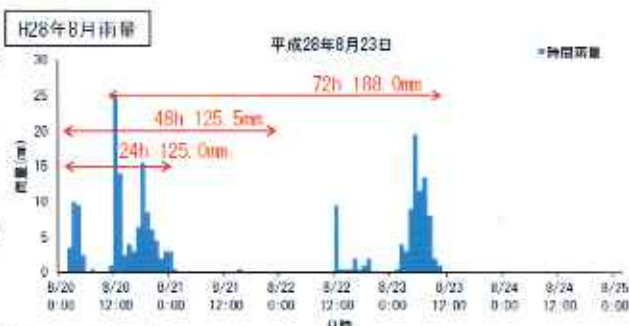
【参考】
ペーパン川・倉沼川
H28被災状況等について

平成30年8月20日

1. ペーパン川・倉沼川の道管理区間と整備状況

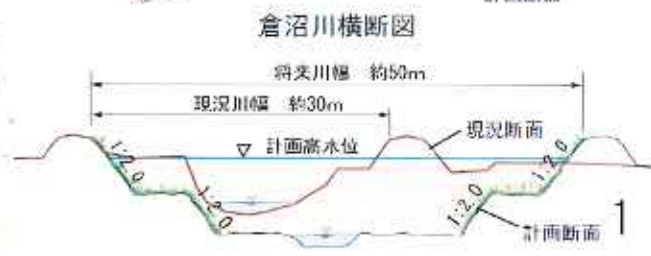
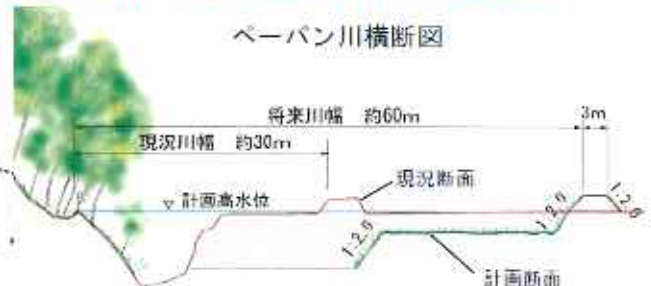


	ペーパン川（倉沼川）
流域面積	約171 (86) km ²
流路延長	約29 (26) km
市町村	旭川市、東川町
土地利用	主に水田、畑
周辺施設	旭川市21世紀の森 旭山動物園



	24時間雨量	48時間雨量	72時間雨量
H28年8月	125.0mm	125.5mm	188.0mm
H30年7月	145.0mm	201.0mm	222.5mm

H28年8月よりH30年7月の雨量は多い

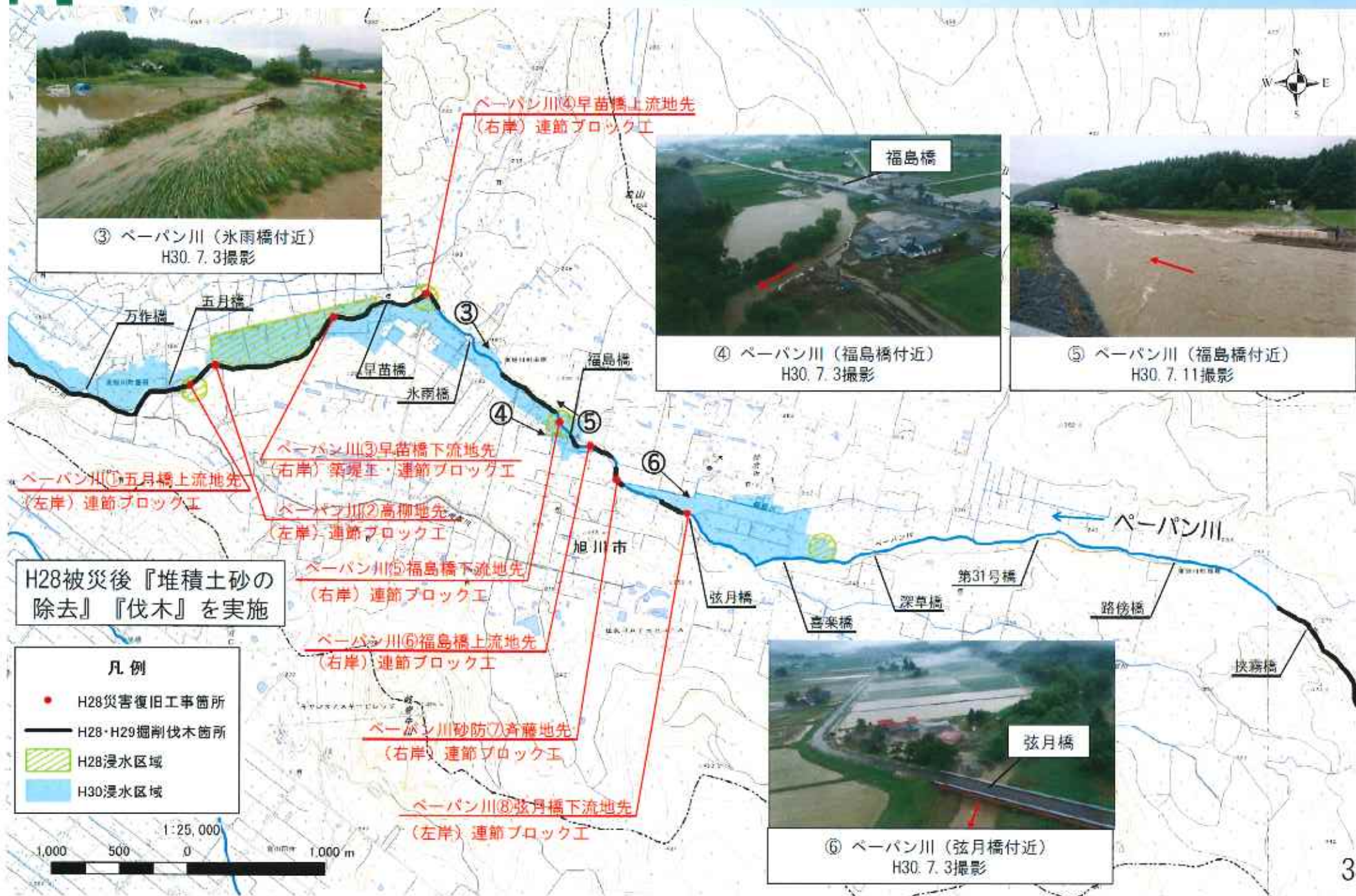


2. ペーパン川の被災状況 (1/3)

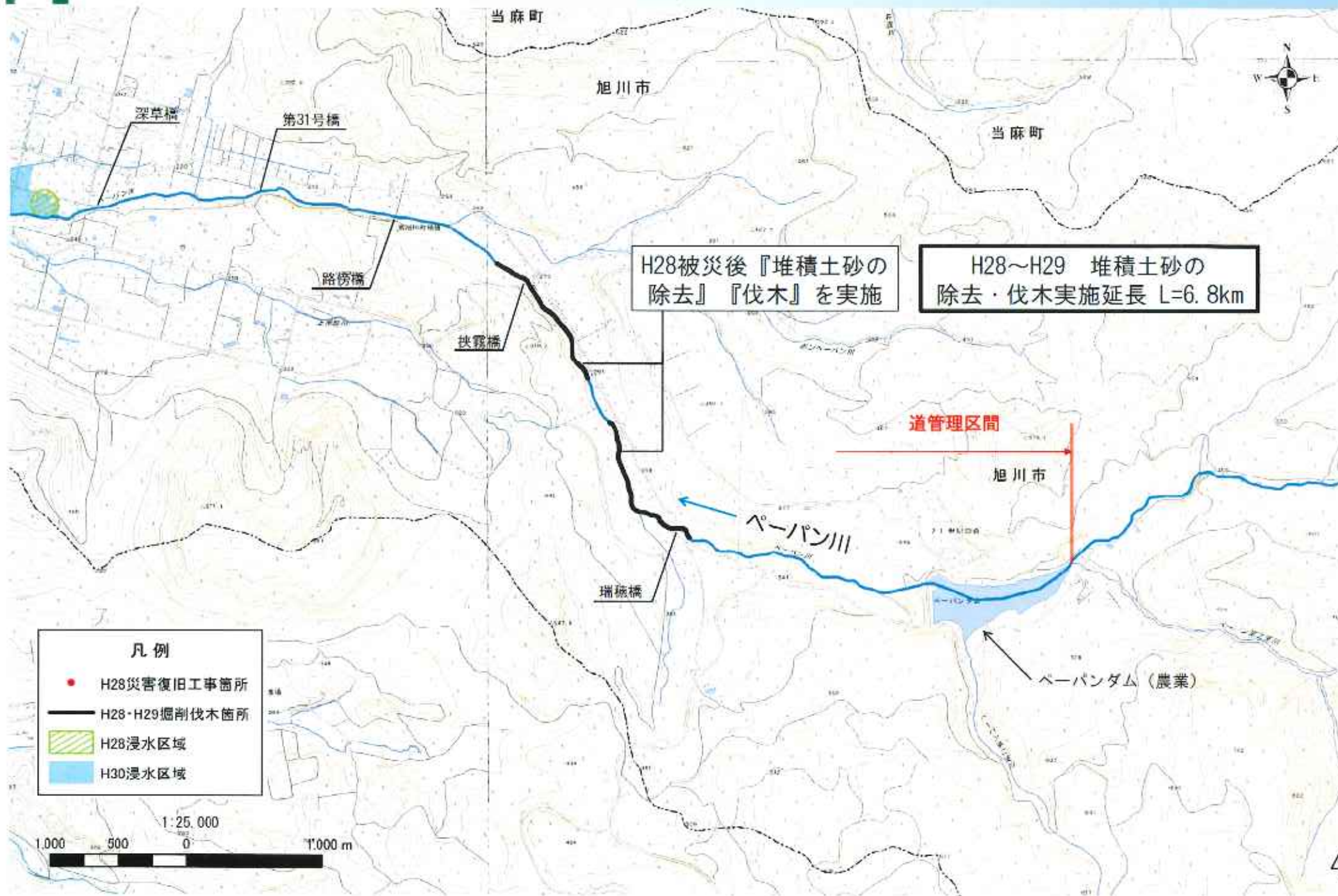




2. ペーパン川の被災状況 (2/3)



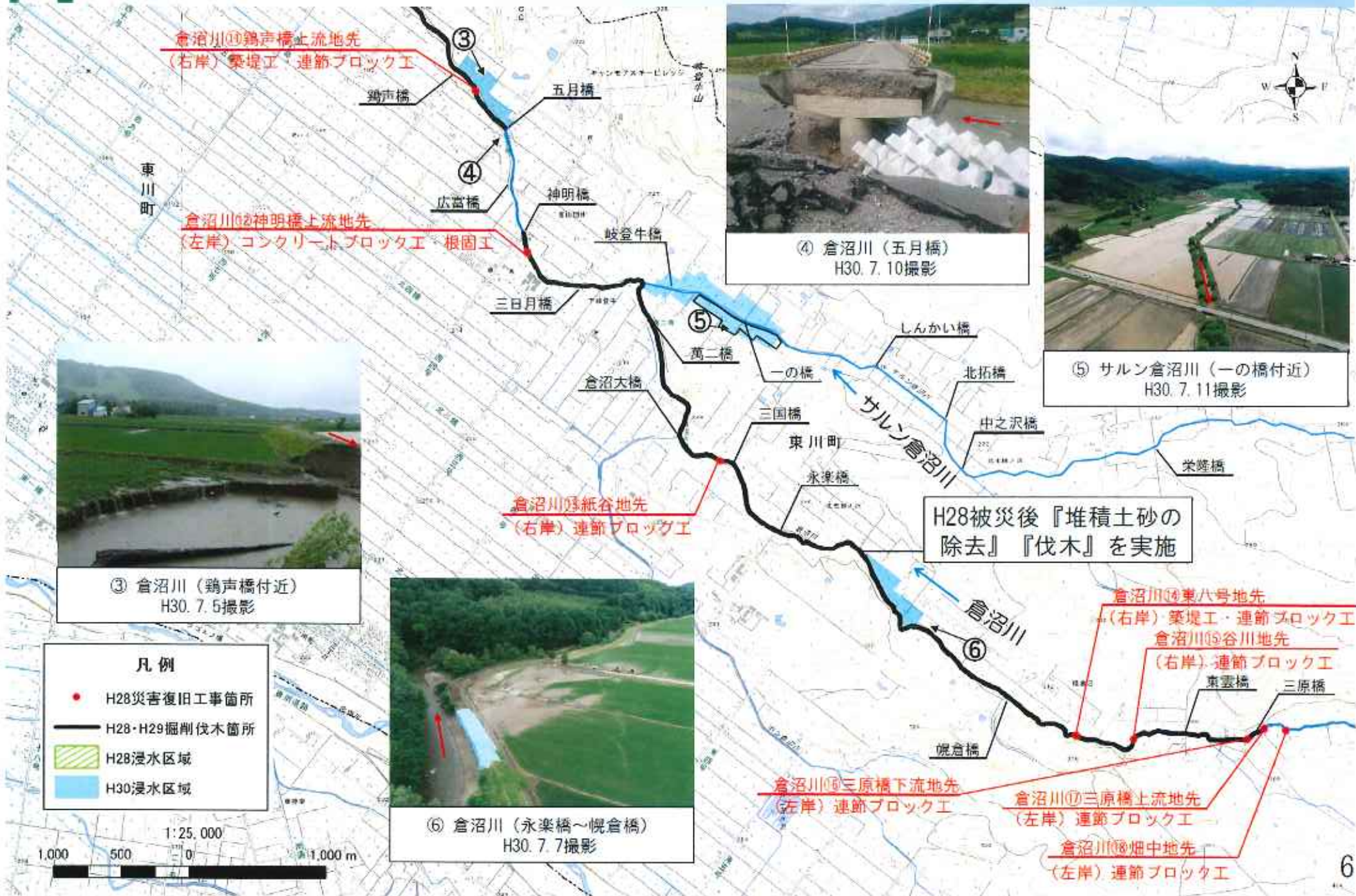
2. ペーパン川の被災状況 (3/3)



3. 倉沼川の被災状況 (1/3)



3. 倉沼川の被災状況 (2/3)



3. 倉沼川の被災状況 (3/3)

