

9/18～11/23の行事

はじめよう、つづけよう。

「北海道スタイル」



～新型コロナウイルスに強い北海道をつくる～ 北海道スタイル

報道発表資料の配付日時 8月25日（水） 13時30分

発表項目 (行事名)	「放浪の天才画家 山下清」展の開催について		
記者レクチャー のお知らせ	(実施日時)	発表者	
		発表場所	
概要	<p>北海道立旭川美術館は、9月18日から第1展示室で次のとおり展覧会を開催する予定ですので、お知らせします。</p> <p style="text-align: center;">記</p> <p>1 展覧会名 「放浪の天才画家 山下清」展</p> <p>2 開催期間 9/18（土）～11/23（火・祝）</p> <p>3 内容 山下清の少年時代の初期の作品をはじめ、放浪をはじめた戦時中から戦後の作品、放浪日記、晩年の作品まで貼絵、ペン画、油彩、水彩画など約130点を紹介。</p> <p>4 イベント ・山下清展記念講演会「家族が語る山下清」 9/18（土） 午前11時～12時、午後2時～3時 ・30分でわかる！学芸員のみどころ解説 9/24（金）、25日（土）、26日（日） 各日午後2時～（約30分）</p>		
参考			

報道（取材） に当たって のお願い			
他のクラブ との関係	同時配付	（場所）	
	同時レク		

担当 (連絡先)	北海道教育庁上川教育局（担当者：長） TEL ダイヤルイン 0166-46-4942 内線 6-550-3111
-------------	--

放浪の天才画家

YAMASHITA KIYOSHI Retrospective

山下清展

《長岡の花火》(部分) 貼絵 1950年
© Kiyoshi Yamashita 2021

2021.9月18日|土|—11月23日|火・祝|

開館時間：午前9時30分～午後5時(入場は午後4時30分まで)

休館日：月曜日(ただし9月20日、11月1日を除く。)、9月21日(火)

観覧料：一般1,000(800)円、高大生800(600)円、中学生以下無料

* ()内は前売り、10名以上の団体料金。 *リピーター割引、旭川リンクリンクミュージアムによる割引料金。

*障害者手帳をお持ちの方等は無料。 *本展の前売券は令和3(2021)年9月17日(金)まで当館ほかで販売します。

■主催：北海道立旭川美術館、山下清展旭川市民実行委員会

■共催：北海道新聞旭川支社

■後援：旭川市、旭川市教育委員会、愛別町教育委員会、上川町教育委員会、鷹栖町教育委員会、当麻町教育委員会、美瑛町教育委員会、東川町教育委員会、東神楽町教育委員会、比布町教育委員会、NHK旭川放送局、旭川ケーブルテレビ「ポテト」、FMリバー、あさひかわ新聞、旭川商工会議所、旭川美術振興会

■協力：山下清作品管理事務所

■企画協力：ステップ・イースト

北海道立旭川美術館

Hokkaido Asahikawa Museum of Art

〒070-0044 旭川市常盤公園内 TEL0166-25-2577

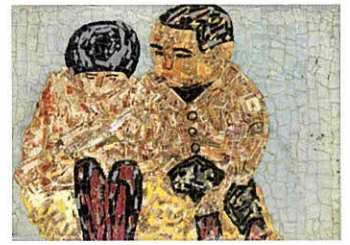
<http://www.dokyoj.pref.hokkaido.lg.jp/hk/abj/index.htm>

[Twitter](#) @Asahikawa_Art

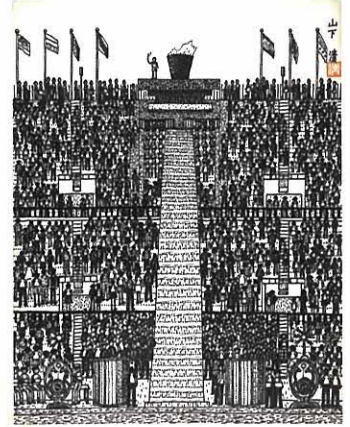




《桜島》貼絵 1954年



《ともだち》貼絵 1938年



《東京オリンピック》ペン画 1964年



《ロンドンのタワーブリッジ》貼絵 1965年



《パリのサクレクール寺院》貼絵 1962年
©Kiyoshi Yamashita 2021

放浪の天才画家

YAMASHITA KIYOSHI Retrospective

山下清展

放浪の天才画家といわれる山下清(1922-1971)は東京に生まれ、49歳という若さで亡くなったその短い生涯は、激動の時代である昭和において波乱に満ちた人生でした。映画やテレビドラマになったこともあり、美術ファンのみならず幅広い層に支持されています。一方で、マスコミやフィクションが伝えたイメージは真の姿と異なるところがあり、作品や資料、本人の文章によって画家として再評価がされています。

本展は、少年時代の初期の作品をはじめ、放浪をはじめた戦時中から戦後の作品、放浪日記、晩年の作品まで貼絵、油彩や水彩画、ペン画、陶磁器など約130点を展示します。作品とともに本人のコメントなどをあわせて紹介し、山下清が何を考え、何を感じながら作品を生み出したのか、芸術家としてのみならず一人の人間としての「真の姿」に迫ります。



《自分の顔》貼絵 1950年

あわせて楽しむイベント

○山下清展記念講演会

「家族が語る山下清」

日時：9月18日(土)
午前11時～12時、午後2時～3時
講師：山下浩氏
(山下清作品管理事務所代表、山下清の甥)
会場：当館講堂(定員30名 聴講無料)
申込：7月27日(火)より電話(0166-25-2577
〈月曜休館〉9:30～17:00)にて受付

○30分でわかる!

学芸員の見どころ解説
日時：9月24日(金)25日(土)、26日(日)
各日午後2時～(約30分)
講師：当館学芸員
会場：当館講堂(定員30名 聴講無料)
申込：7月27日(火)より電話(0166-25-2577
〈月曜休館〉9:30～17:00)にて受付

第2展示室のご案内

○「木×彫刻 2つの彫刻賞の作家から」

Wood Sculptures by the Winners of
Two Major Japanese Sculpture Prizes

令和3年9月18日(土)～
11月23日(火・祝)

旭川美術館が誇る木の造形のコレクションから、平柳田中賞と中原悌二郎賞という、日本を代表するふたつの彫刻賞の受賞作家の作品を紹介します。

観覧料：一般260(210)円
高大生150(110)円
*()内は10名以上の団体料金。
中学生以下および65歳以上の方などは無料。
土曜日は高校生無料。11月1～7日(芸術週間)は無料。



澄川喜一
《そのりあるかたち-94》
1994年 当館蔵



交通案内

- 徒歩：JR 旭川駅から約20分。
- バス：旭川駅北側の1条通の14番バス停(1条8丁目)から3・23・24・33・35番のバスに乗り。最寄りのバス停は(4条4丁目)(3・33・35番)、徒歩5分。または(8条西1丁目)(23・24番)、徒歩3分。また、(常盤公園前)を経由するバス(バス停から徒歩7分)もご利用いただけます。
- タクシー：旭川駅前から10分、800円程度。
- 駐車場：常盤公園駐車場(無料/午前9時～午後5時)をご利用いただけますが、台数に限りがあります。

*イベントの予定は変更となることがございます。
ホームページ等でご確認ください。
*新型コロナウイルス感染拡大防止にご協力をお願いします。

北海道立旭川美術館
Hokkaido Asahikawa Museum of Art

〒070-0044 旭川市常盤公園内
TEL0166-25-2577
<http://www.dokyoi.pref.hokkaido.lg.jp/hk/abj/index.htm>
@Asahikawa_Art

