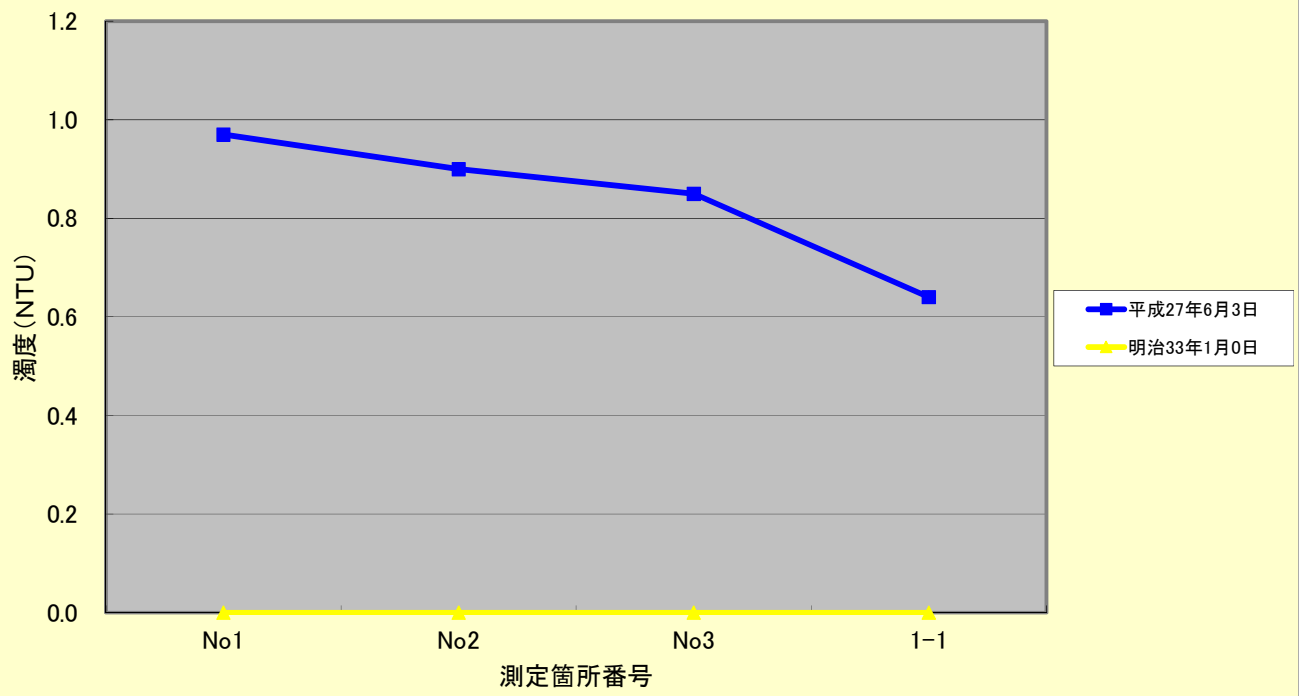


流域情報

河川名	幌倉沼川		
調査地	道有林上川南部管理区(東川町字倉沼)		
土地利用 の種類別 面積＝流 域面積	森林(道有林)	11,482.0 ha	98.25%
	農地(畑)	194.5 ha	1.66%
	居住地等	1.0 ha	0.01%
	国道	0.5 ha	0.00%
	道道	7.7 ha	0.07%
	鉄道	0.3 ha	0.01%
	計	11,686.0 ha	100.00%
地 質	第四紀	現河床堆積物	486 ha
	〃	層雲峡熔結凝灰岩	1,852 ha
	〃	斜面堆積物	1,713 ha
	〃	古大雪溶岩	225 ha
	〃	沼ノ平溶岩	250 ha
	〃	松仙溶岩	545 ha
	〃	安足間溶結凝灰岩	3,385 ha
	第三紀	米飯山溶岩	1,710 ha
	〃	プロピライト	1,433 ha
	〃	粘板岩	87 ha
		計	11,686 ha

河川水濁度調査結果H27年度



入力箇所

河川水濁度調査票

1回目

情報	調査箇所	上川南部管理区103~105林班		幌倉沼川	
流域情報	土地利用の種類別面積	人工林	353 ha		
		天然林	342 ha		
		計	695 ha		
	土壌型	BC(褐色森林土)	20 ha		
BC(W)(褐色森林土)		641 ha			
BD(褐色森林土)		19 ha			
BE(褐色森林土)		15 ha			
採水場所	No1、江卸越林道とマイタケの沢林道の交点の橋の下流(約5m) No2、江卸越林道と幌倉沼川林道交点下の橋の下流(約5m) No3、105林班基幹作業道基点の河床路 1-1、(対象地)101林班-マイタケ沢林道の交点の橋の上流(約20m)				
採水情報	年月日	平成27年6月3日		晴天	
	地点	No1	No2	No3	1-1
	時刻	15:13	15:25	15:29	16:07
	濁度(NTU)	0.97	0.90	0.85	0.64
	川幅(m)	2.80	1.80	2.40	1.80
	水位(m)	0.20	0.10	0.20	0.15
備考					