

入力箇所

河川水濁度調査票

1回目

情報	調査箇所	上川南部管理区101~105林班		幌倉沼川	
流域情報	土地利用の種類別面積	人工林	444 ha		
		天然林	628 ha		
		計	1072 ha		
	土壌型	BC(褐色森林土)	ha		
		BC(W)(褐色森林土)	ha		
		BD(褐色森林土)	1072 ha		
		BE(褐色森林土)	ha		
	採水場所	No1: 道道瑞穂東川線沿いの幌倉橋から上流5mの地点 No2: 民地界から道有林101林班に入って約500mの地点			
採水情報	年月日	平成29年4月28日		くもり	
	地点	No1	No2		
	時刻	11:26	10:53		
	濁度(NTU)	2.32	1.44		
	川幅(m)	9.00	5.50		
	水位(m)	0.70	0.60		
備考					

入力箇所

河川水濁度調査票

2回目

情報	調査箇所	上川南部管理区101~105林班		幌倉沼川	
流域情報	土地利用の種類別面積	人工林	444 ha		
		天然林	628 ha		
		計	1072 ha		
	土壌型	BC(褐色森林土)	ha		
		BC(W)(褐色森林土)	ha		
		BD(褐色森林土)	1072 ha		
		BE(褐色森林土)	ha		
	採水場所	No1: 道道瑞穂東川線沿いの幌倉橋から上流5mの地点 No2: 民地界から道有林101林班に入って約500mの地点			
採水情報	年月日	平成29年6月7日		くもり	
	地点	No1	No2		
	時刻	13:30	1:26		
	濁度(NTU)	1.82	1.06		
	川幅(m)	8.50	4.50		
	水位(m)	0.20	0.20		
備考					

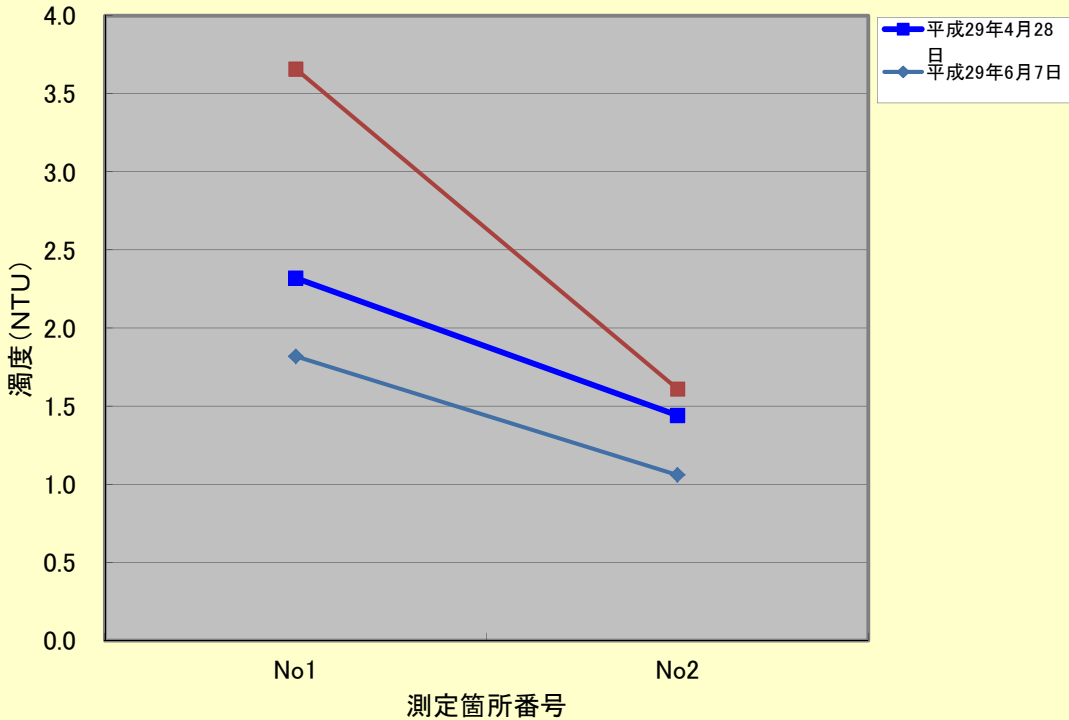
入力箇所

河川水濁度調査票

3回目

情報	調査箇所	上川南部管理区101~105林班		幌倉沼川	
流域情報	土地利用の種類別面積	人工林	444 ha		
		天然林	628 ha		
		計	1072 ha		
	土壌型	BC(褐色森林土)	ha		
BC(W)(褐色森林土)		ha			
BD(褐色森林土)		1072 ha			
BE(褐色森林土)		ha			
採水場所	No1: 道道瑞穂東川線沿いの幌倉橋から上流5mの地点 No2: 民地界から道有林101林班に入って約500mの地点				
採水情報	年月日	平成29年8月7日		晴れ	
	地点	No1	No2		
	時刻	9:56	10:14		
	濁度(NTU)	3.66	1.61		
	川幅(m)	8.50	5.00		
	水位(m)	0.10	0.60		
備考					

河川水濁度調査結果 平成29年度



流域情報

河川名	幌倉沼川		
調査地	道有林上川南部管理区(東川町字倉沼)		
土地利用 の種類別 面積＝流 域面積	森林(道有林)	11,482.0 ha	98.25%
	農地(畑)	194.5 ha	1.66%
	居住地等	1.0 ha	0.01%
	国道	0.5 ha	0.00%
	道道	7.7 ha	0.07%
	鉄道	0.3 ha	0.01%
	計	11,686.0 ha	100.00%
地 質	第四紀	現河床堆積物	486 ha
	〃	層雲峡熔結凝灰岩	1,852 ha
	〃	斜面堆積物	1,713 ha
	〃	古大雪溶岩	225 ha
	〃	沼ノ平溶岩	250 ha
	〃	松仙溶岩	545 ha
	〃	安足間溶結凝灰岩	3,385 ha
	第三紀	米飯山溶岩	1,710 ha
	〃	プロピライト	1,433 ha
	〃	粘板岩	87 ha
		計	11,686 ha