

・道が実施する開発公共事業等に関する説明

【上川総合振興局南部森林室】

(治山事業)

【令和5年度】【計画】

整理番号	事業名	実施箇所 地区名	全体事業内容	事業実施目的	予定事業期間	全体事業費 (百万円)	当年計画 (前年実績) 事業費 (百万円)	計画 (実績) 事業内容
1	流域保全 総合治山 事業	旭川市 東旭川町 瑞穂 ポン ペーパン川	床固工 筋工 本数調整伐 等森林整備	流域保全上重要な水系の上流域に存する森林等において、流域全体にわたる水源涵養機能や土砂流出防止機能の高度発揮に資するため、柵工、筋工などの簡易な土木構造物の設置、これらと組み合わせた保安林整備の実施、保安施設の配置により効果検証を実施します。	令和4年度 ～ 令和7年度	152	計画 56 実績 0	全体計画 床固工4基 筋工190m 本数調整伐 13.1ha 除伐・つる切り 34.4ha 測量試験 1式

(林道事業)

【令和5年度】【計画】

整理番号	事業名	実施箇所 地区名	全体事業内容	事業実施目的	予定事業期間	全体事業費 (百万円)	当年計画 (前年実績) 事業費 (百万円)	計画 (実績) 事業内容
1	林業専用道 開設事業	上川郡 上川町 字東雲 18・19林班線	車道幅員 3.5m 延長 2,200m	森林整備を効率的かつ計画的に実施するため、路網の整備を行います。	令和元年度 ～ 令和5年度	60	計画 21 実績 22	計画 1100m 実績 1300m
2								
3								

* 上記の事業計画については、社会情勢の変化や予算の都合等により、着手年、事業規模が変更になる場合があります。

* 治山事業整理番号1については、令和4年度補正予算等活用のため、表記は令和4年度の新規事業となります。

* 事業の実施箇所は、位置図を参照してください。

・道が実施する開発公共事業等に関する説明

【上川総合振興局南部森林室】

(治山事業)

【令和4年度】【実績】

整理番号	事業名	実施箇所 地区名	全体事業内容	事業実施目的	予定事業期間	全体事業費 (計画) (百万円)	全体事業費 (実績) (百万円)	事業内容 (実績)
1	流木防止 総合対策 事業	上川郡 上川町 字東雲 ナガフジの沢	床固工 植栽工 本数調整伐	治山施設の設置と併せ、流木の発生原因となる溪流等に堆積する危険木の除去や、脆弱な溪畔林の対策を一体的に実施することにより、流木に起因する災害の未然防止を図ります。	令和元年度 } 令和4年度	180	実績 180	計画 床固工 本数調整伐 実績 実績 計画と同じ

* 全体計画が完了した事業について掲載。

(林道事業)

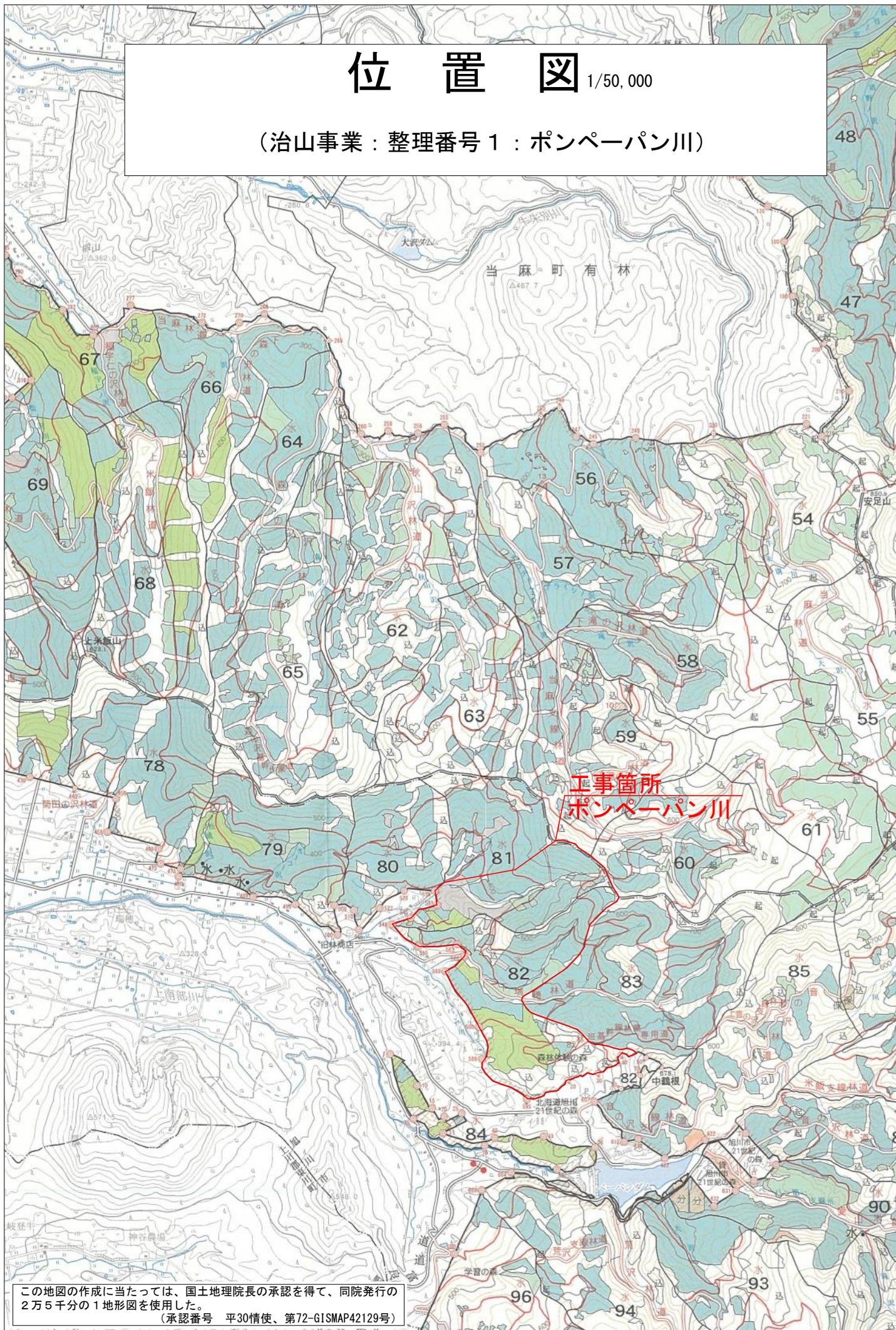
【令和4年度】【実績】

整理番号	事業名	実施箇所 地区名	全体事業内容	事業実施目的	予定事業期間	全体事業費 (計画) (百万円)	全体事業費 (実績) (百万円)	事業内容 (実績)
1	林業専用道 (規格相当) 開設事業	上川郡 東川町 字倉沼 江卸越支線	車道幅員 3.5m 延長 2,500m	森林整備を効率的かつ計画的に実施するため、路網の整備を行います。	令和元年度 } 令和3年度	38	実績 38	実績 2,530m

* 全体計画が完了した事業について掲載。

位置図 1/50,000

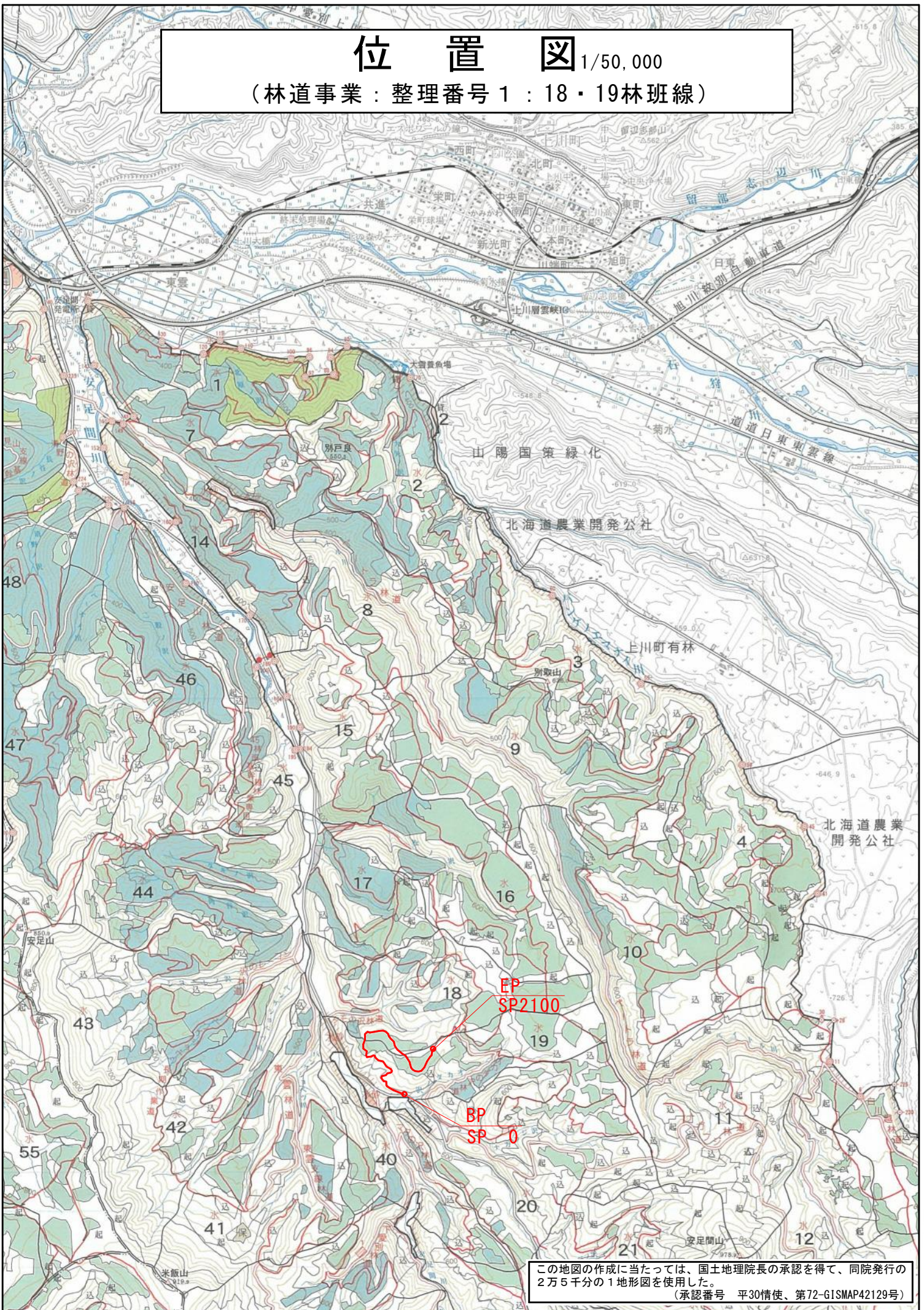
(治山事業：整理番号1：ポンペーパン川)



この地図の作成に当たっては、国土地理院長の承認を得て、同院発行の2万5千分の1地形図を使用した。
(承認番号 平30情使、第72-GISMAP42129号)

位置図 1/50,000

(林道事業：整理番号 1 : 18・19林班線)

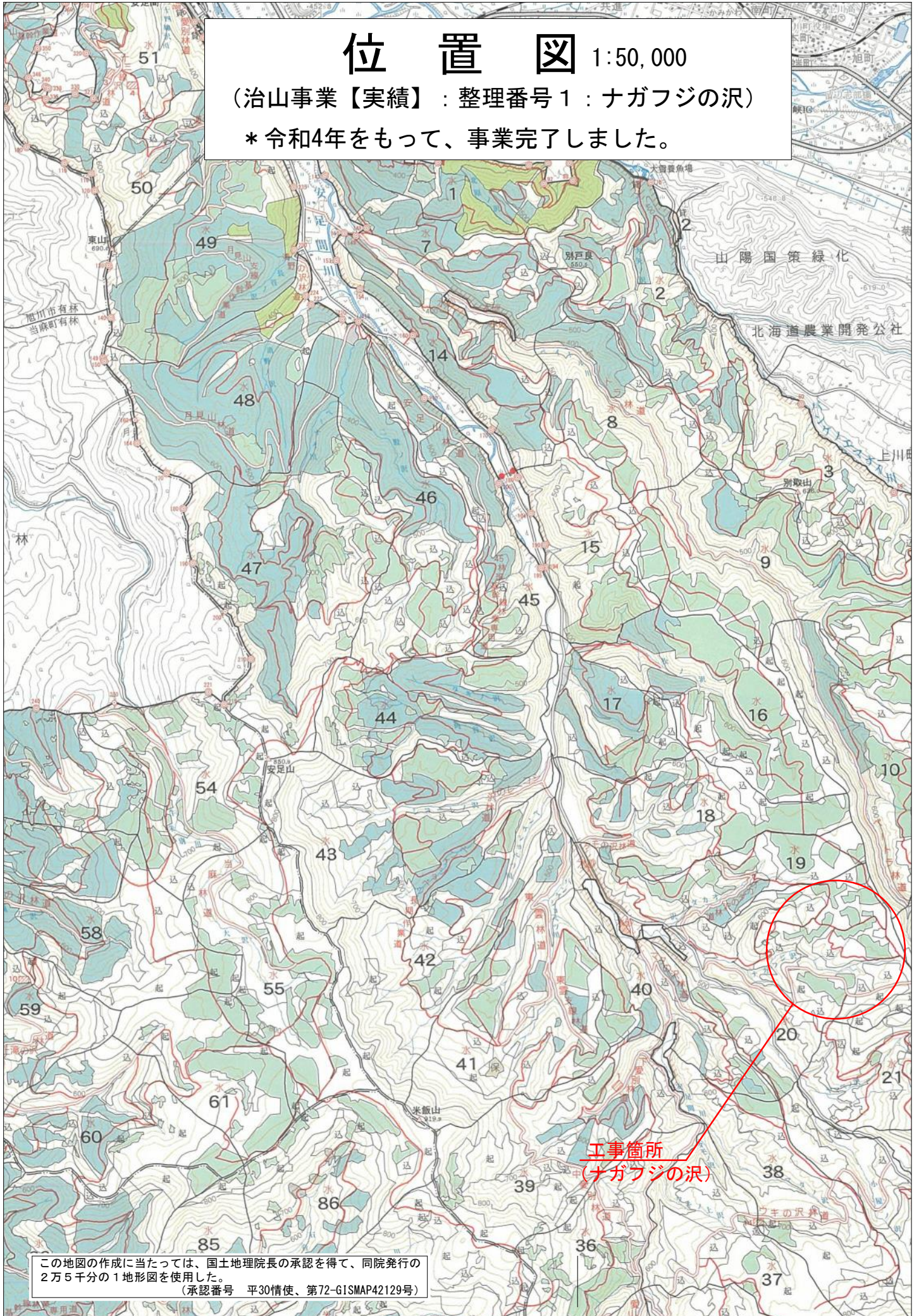


この地図の作成に当たっては、国土地理院長の承認を得て、同院発行の2万5千分の1地形図を使用した。
(承認番号 平30情使、第72-G1SMAP42129号)

位置図 1:50,000

(治山事業【実績】：整理番号1：ナガフジの沢)

* 令和4年をもって、事業完了しました。

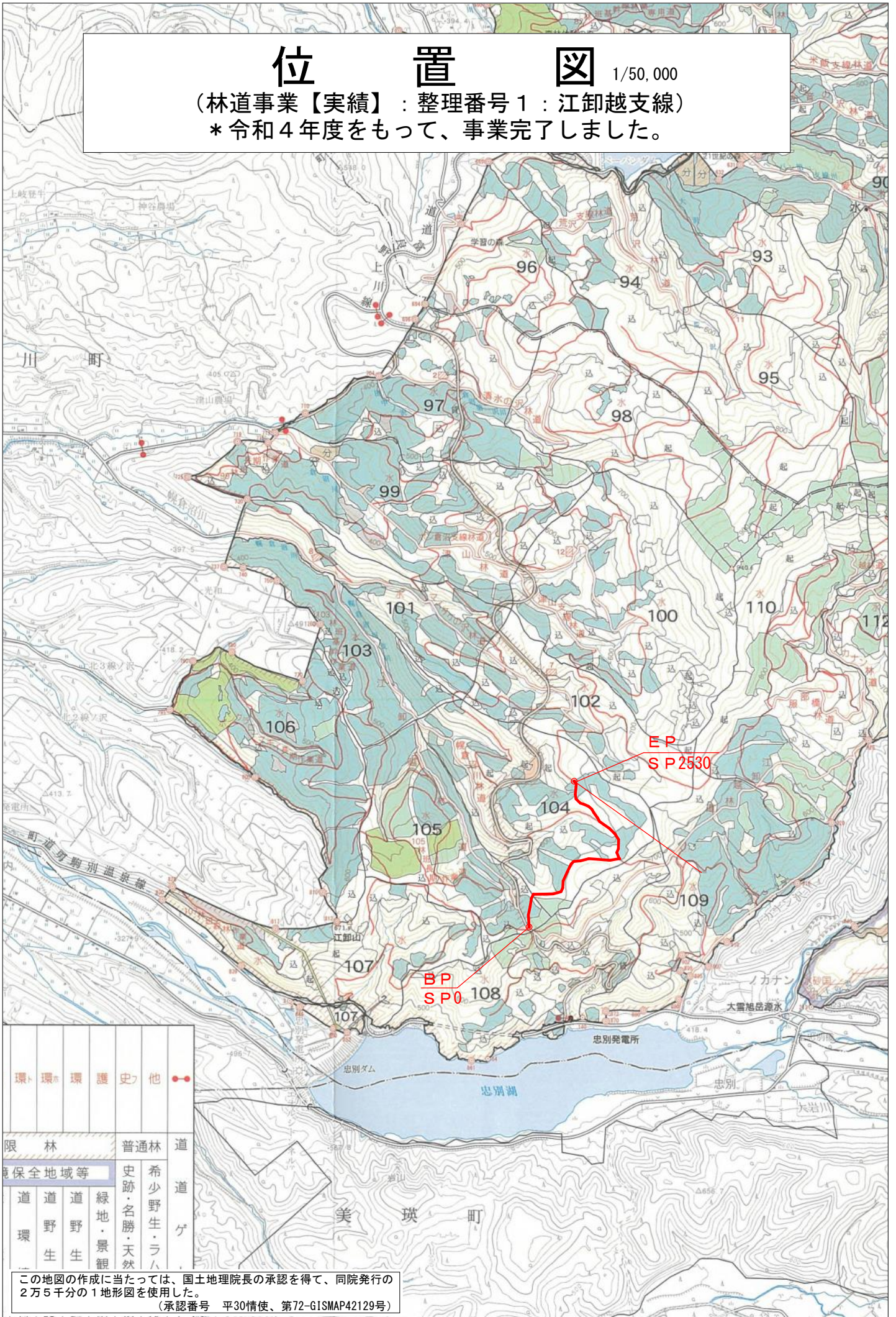


この地図の作成に当たっては、国土地理院長の承認を得て、同院発行の2万5千分の1地形図を使用した。
(承認番号 平30情使、第72-GISMAP42129号)

位置図

1/50,000

(林道事業【実績】：整理番号1：江卸越支線)
*令和4年度をもって、事業完了しました。



環	環	環	護	史	他	●●
限	林	普通林	道	史跡・名勝・天然	希少野生・ラハ	道
境	保全地域等	道	道	道	道	道
道	道	道	緑地・景観	道	道	道
環	野	野	道	道	道	道
生	生	生	道	道	道	道

この地図の作成に当たっては、国土地理院長の承認を得て、同院発行の2万5千分の1地形図を使用した。
(承認番号 平30情使、第72-GISMAP42129号)