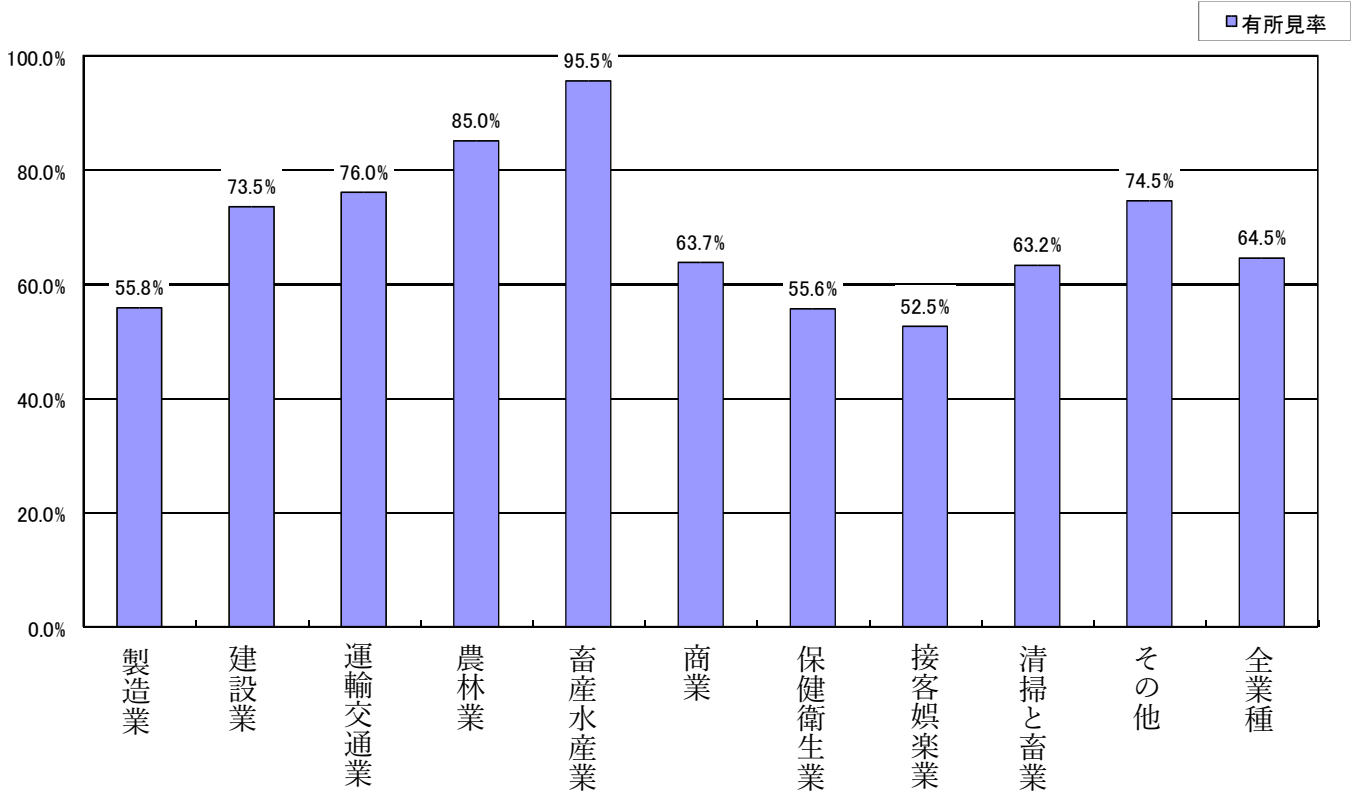
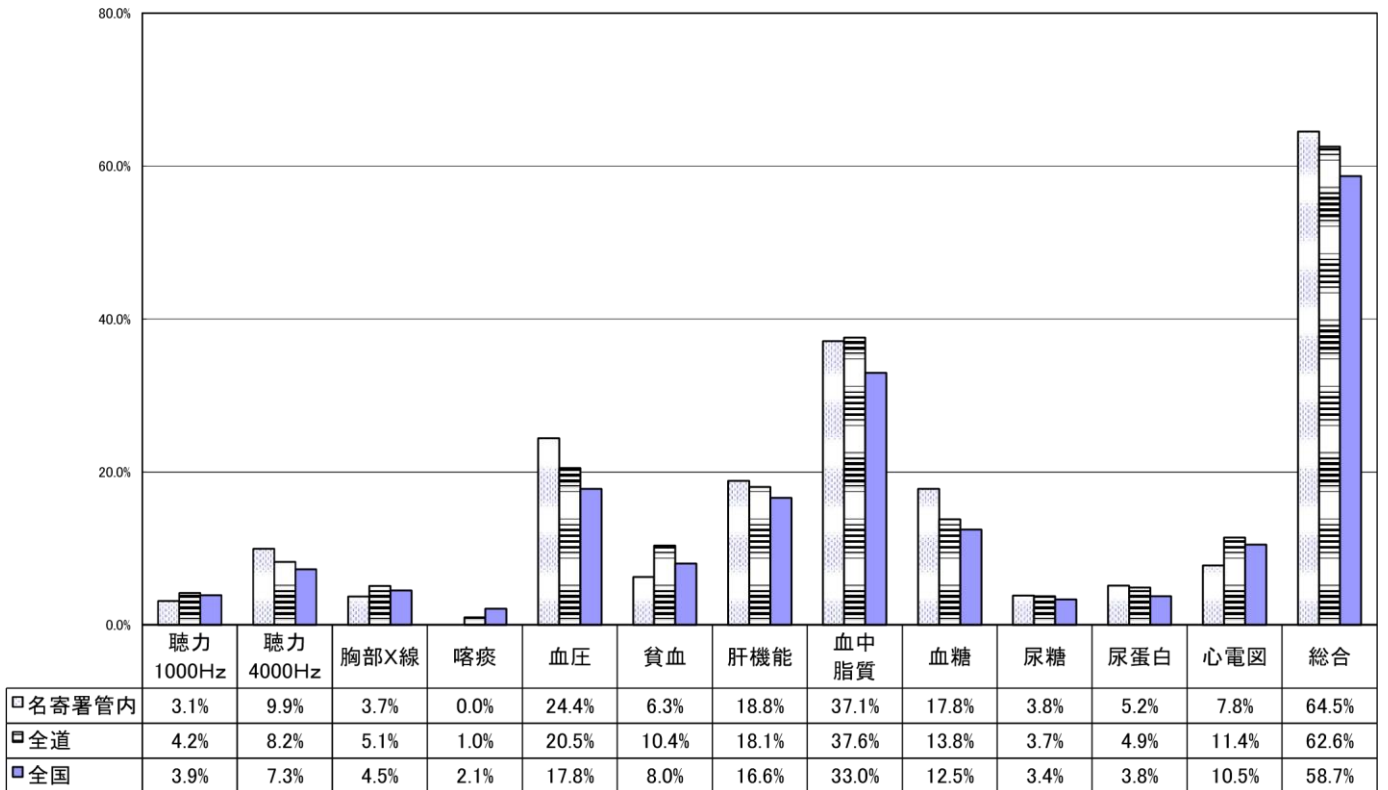


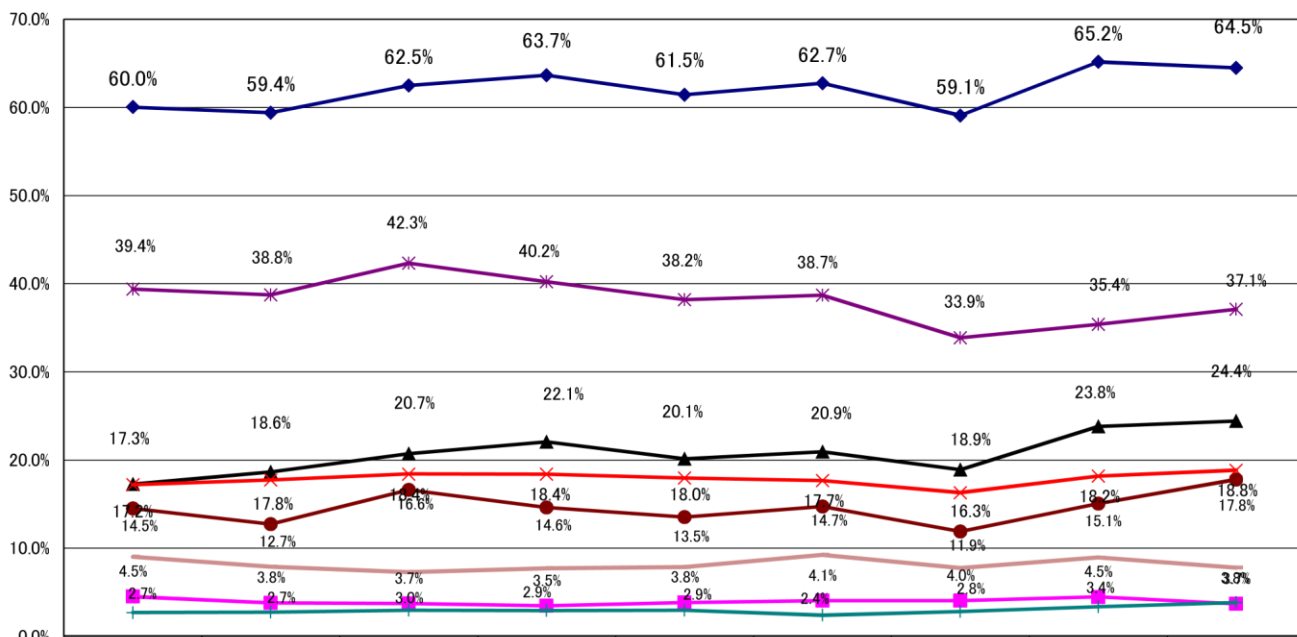
名寄署管内 定期健康診断における業種別有所見率（令和3年）



健康診断項目別有所見率の状況（令和3年）



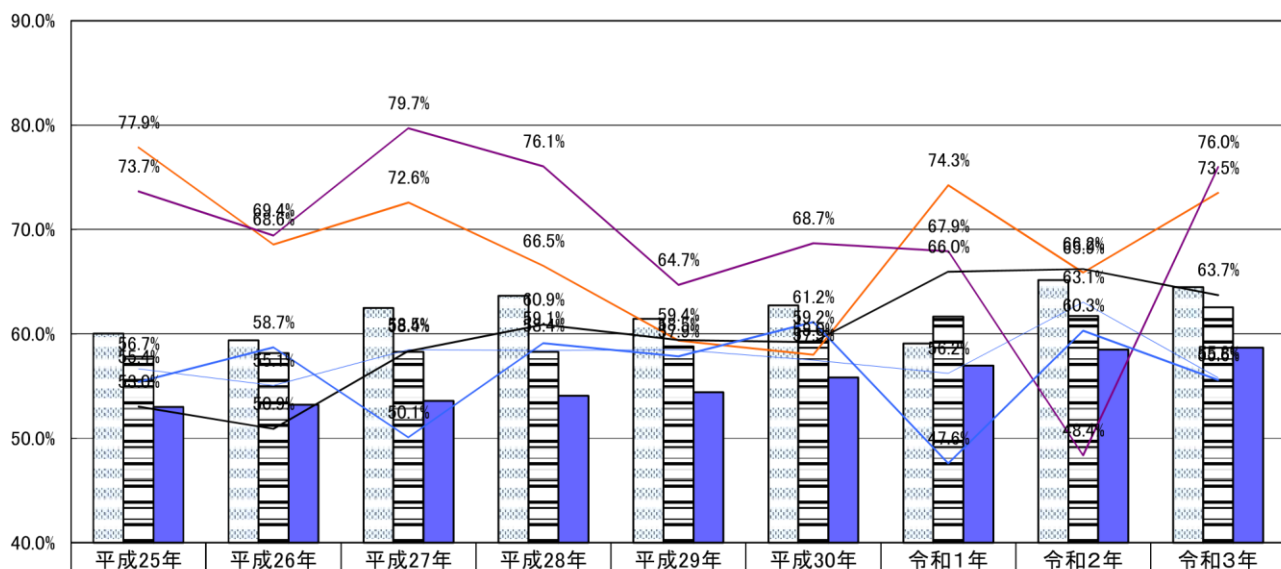
名寄署管内 有所見率の推移（平成 25 年～令和 3 年）



	平成25年	平成26年	平成27年	平成28年	平成29年	平成30年	令和1年	令和2年	令和3年
総合所見	60.0%	59.4%	62.5%	63.7%	61.5%	62.7%	59.1%	65.2%	64.5%
胸部X線	4.5%	3.8%	3.7%	3.5%	3.8%	4.1%	4.0%	4.5%	3.7%
血圧	17.3%	18.6%	20.7%	22.1%	20.1%	20.9%	18.9%	23.8%	24.4%
肝機能	17.2%	17.8%	18.4%	18.4%	18.0%	17.7%	16.3%	18.2%	18.8%
血中脂質	39.4%	38.8%	42.3%	40.2%	38.2%	38.7%	33.9%	35.4%	37.1%
血糖検査	14.5%	12.7%	16.6%	14.6%	13.5%	14.7%	11.9%	15.1%	17.8%
尿(糖)	2.7%	2.7%	3.0%	2.9%	2.9%	2.4%	2.8%	3.4%	3.8%
心電図	9.0%	7.9%	7.3%	7.7%	7.9%	9.2%	7.7%	8.9%	7.8%

※小数点以下第2位を四捨五入

名寄署管内 業種別定期健康診断実施結果（有所見率）（平成 25 年～令和 3 年）



	平成25年	平成26年	平成27年	平成28年	平成29年	平成30年	令和1年	令和2年	令和3年
名寄	60.0%	59.4%	62.5%	63.7%	61.5%	62.7%	59.1%	65.2%	64.5%
全道	57.8%	58.2%	58.3%	58.3%	58.8%	60.3%	61.7%	61.7%	62.6%
全国	53.0%	53.2%	53.6%	54.1%	54.4%	55.8%	57.0%	58.5%	58.7%
製造業	56.7%	55.1%	58.5%	58.4%	58.5%	57.5%	56.2%	63.1%	55.8%
建設業	77.9%	68.6%	72.6%	66.5%	59.4%	58.0%	74.3%	65.9%	73.5%
運輸交通業	73.7%	69.4%	79.7%	76.1%	64.7%	68.7%	67.9%	48.4%	76.0%
商業	53.0%	50.9%	58.4%	60.9%	59.4%	59.2%	66.0%	66.2%	63.7%
保健衛生業	55.4%	58.7%	50.1%	59.1%	57.9%	61.2%	47.6%	60.3%	55.6%

※小数点以下第2位を四捨五入