

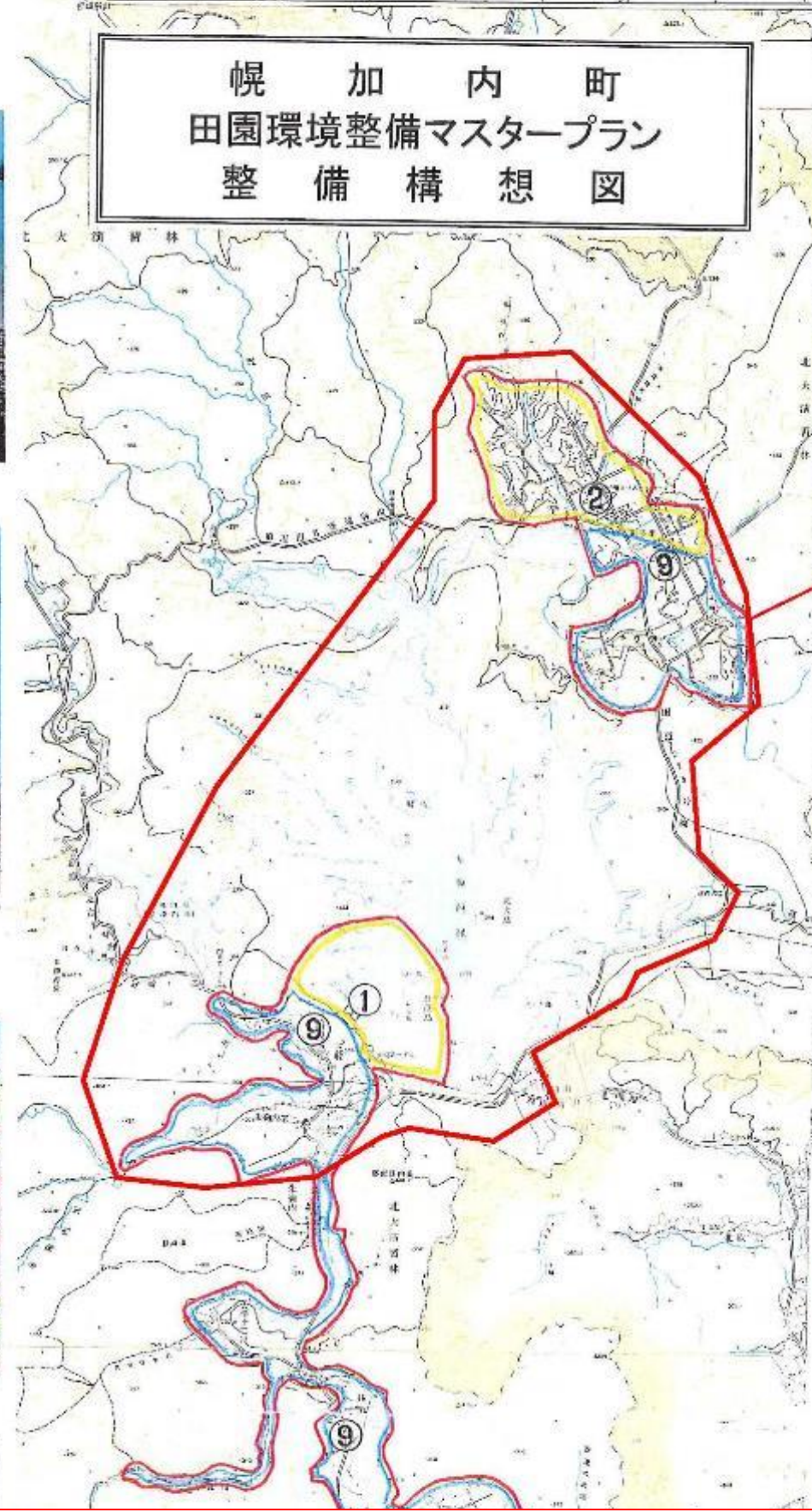
事業名 : 水利施設等保全高度化事業
(畑地帯総合整備中山間地域型)

地区名 : 朱鞠内湖畔地区

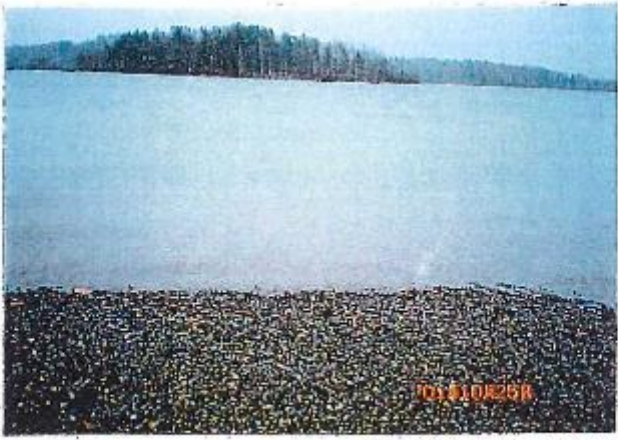
地区位置図

幌加内町全図

幌加内町
田園環境整備マスタープラン
整備構想図



施工後



③
景観に配慮した安全柵
施行前



施工後



②
生態系に配慮した排水路
施行前



施工後



⑨
家畜ふん尿の適切な処理
施行前



施工後

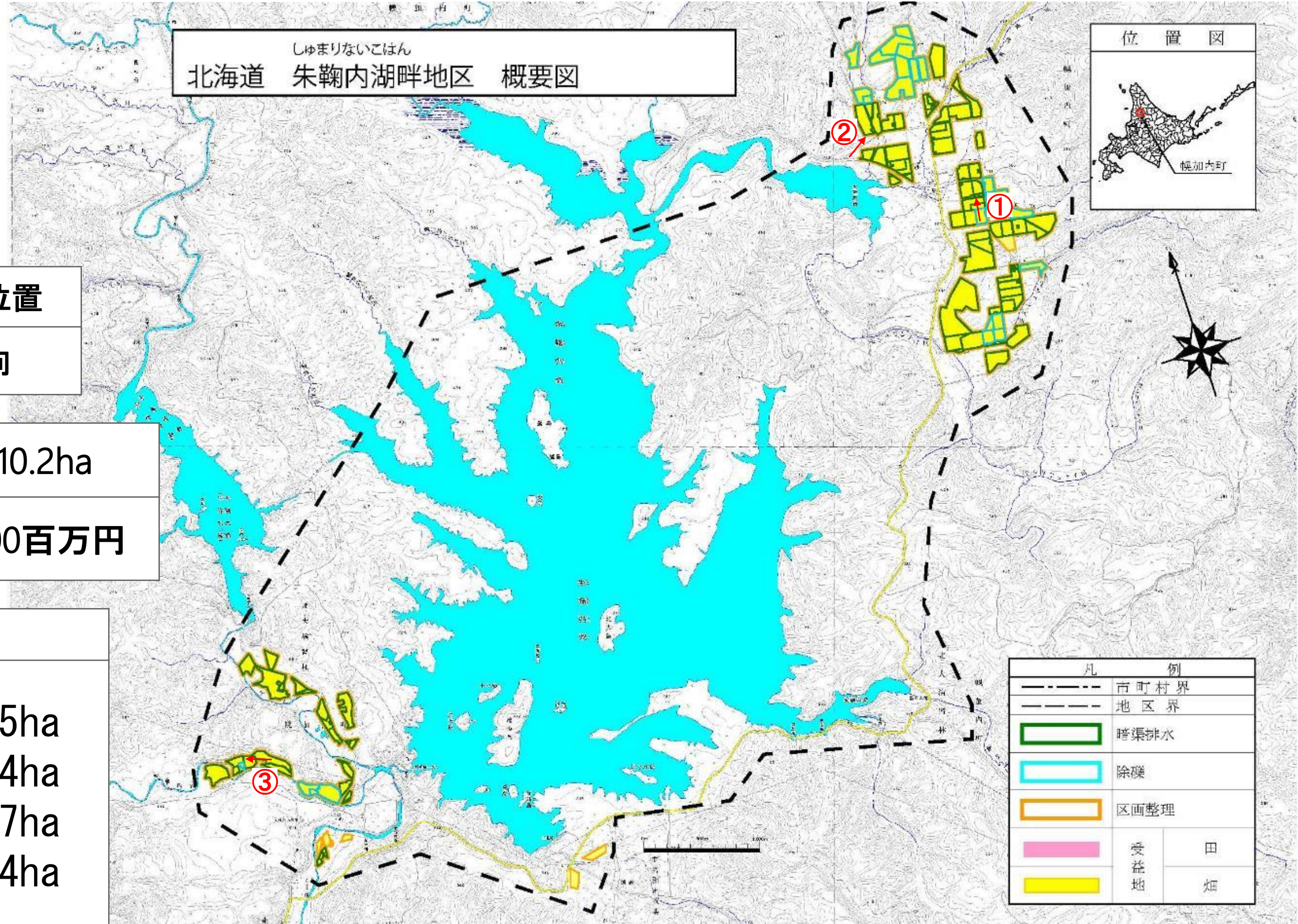
朱鞠内湖畔地区

凡 例

	農地等区域	
	環境創造区域	①
		②
	環境配慮区域	③
		④
		⑤
		⑥
		⑦
		⑧
		⑨

幌加内町の環境配慮区域

地区概要図・事業概要



①・②・③	遠景写真位置
→	写真方向

受益面積	210.2ha
総事業費	1,200百万円

工事内容	
整地工	100.5ha
暗渠排水	171.4ha
除 礫	45.7ha
心土破碎	85.4ha

地区遠景



遠景写真①



遠景写真②

地区遠景



遠景写真③

生き物調査



おたまじゃくし
(ニホンアカガエル)



ニホンアカガエル

生き物調査

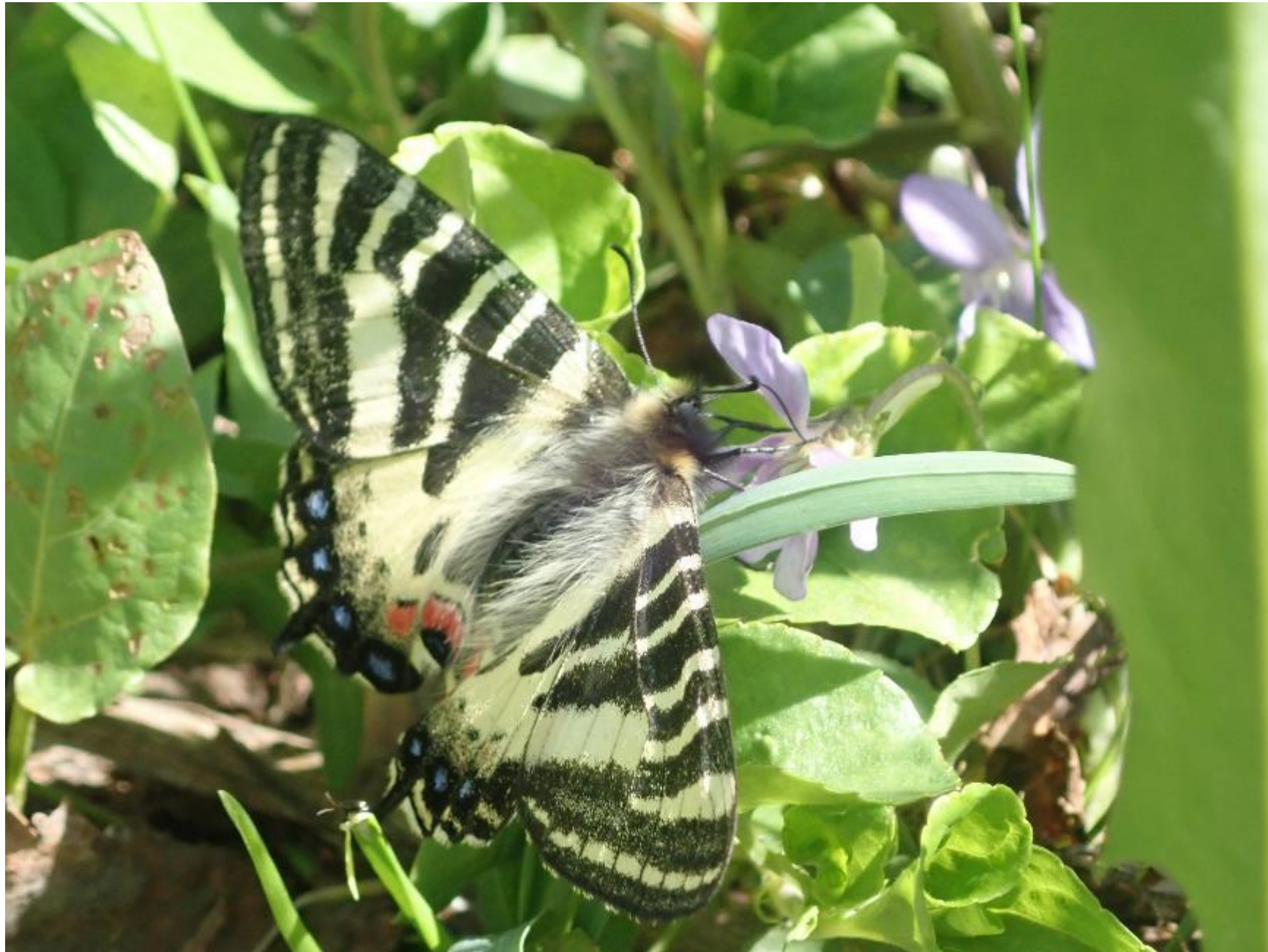


エゾシカの足跡



エゾシカのフン

生き物調査



ギフチョウ



ニリンソウ