

事業名 : 水利施設等保全高度化事業  
(基幹水利施設整備型)

地区名 : 近文第3支線地区



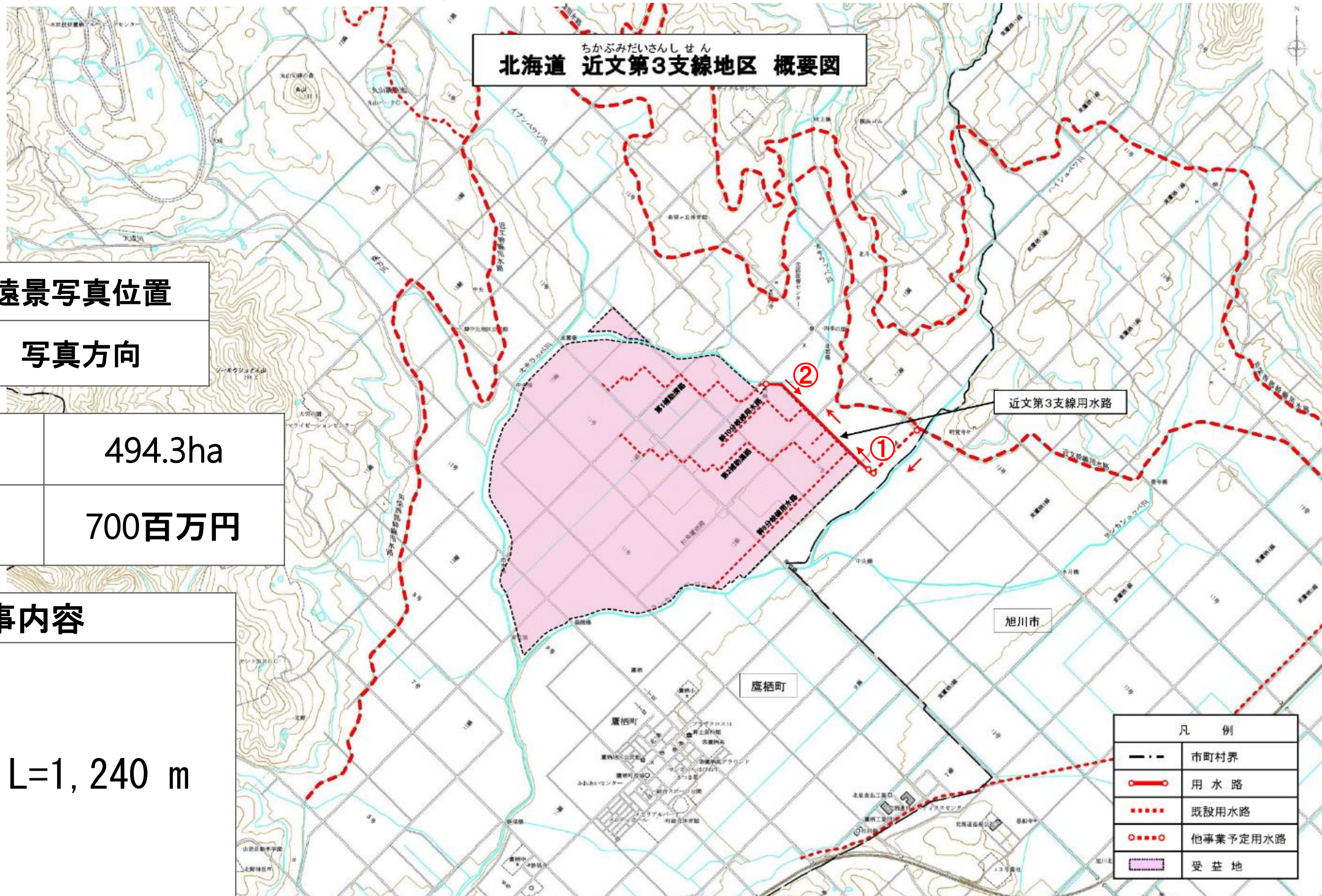
# 地区位置図



## 鷹栖町の環境配慮区域



# 地区概要図・事業概要



北海道 ちかぶみだいさんしせん  
近文第3支線地区 概要図

①・②	遠景写真位置
→	写真方向

受益面積	494.3ha
総事業費	700百万円

工事内容	
用水路工	L=1,240 m

凡 例	
— — —	市町村界
—	用水路
— — —	既設用水路
- - - - -	他事業予定用水路
■	受益地



# 地区遠景



遠景写真①



遠景写真②



# 生き物調査



カミナリハムシ



ニホンアカガエル



# 生き物調査



ヒバリ



ハルザキヤマガラシ



セイヨウタンポポ

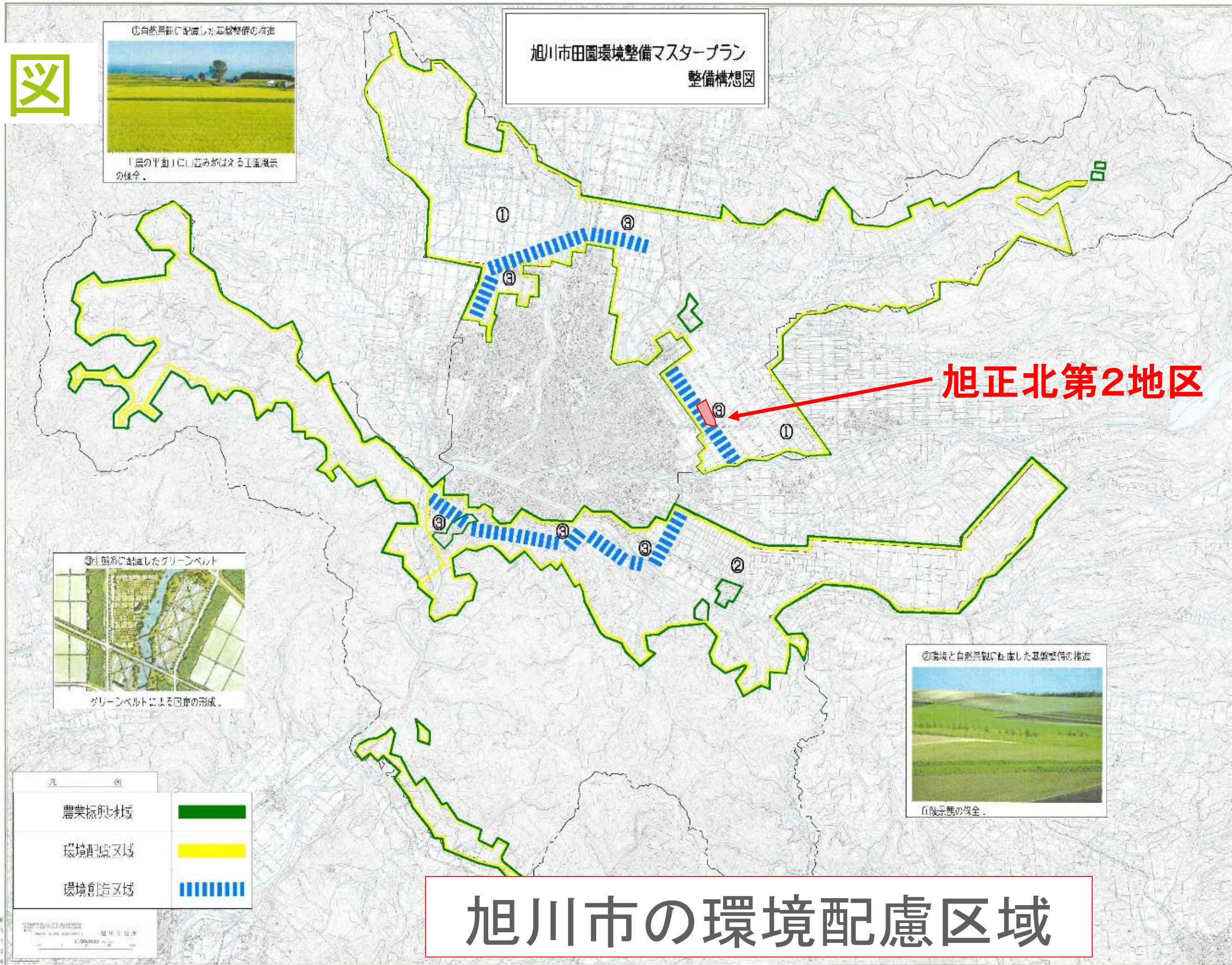


事業名 : 農地整備事業  
(経営体育成型)

地区名 : 旭正北第2地区

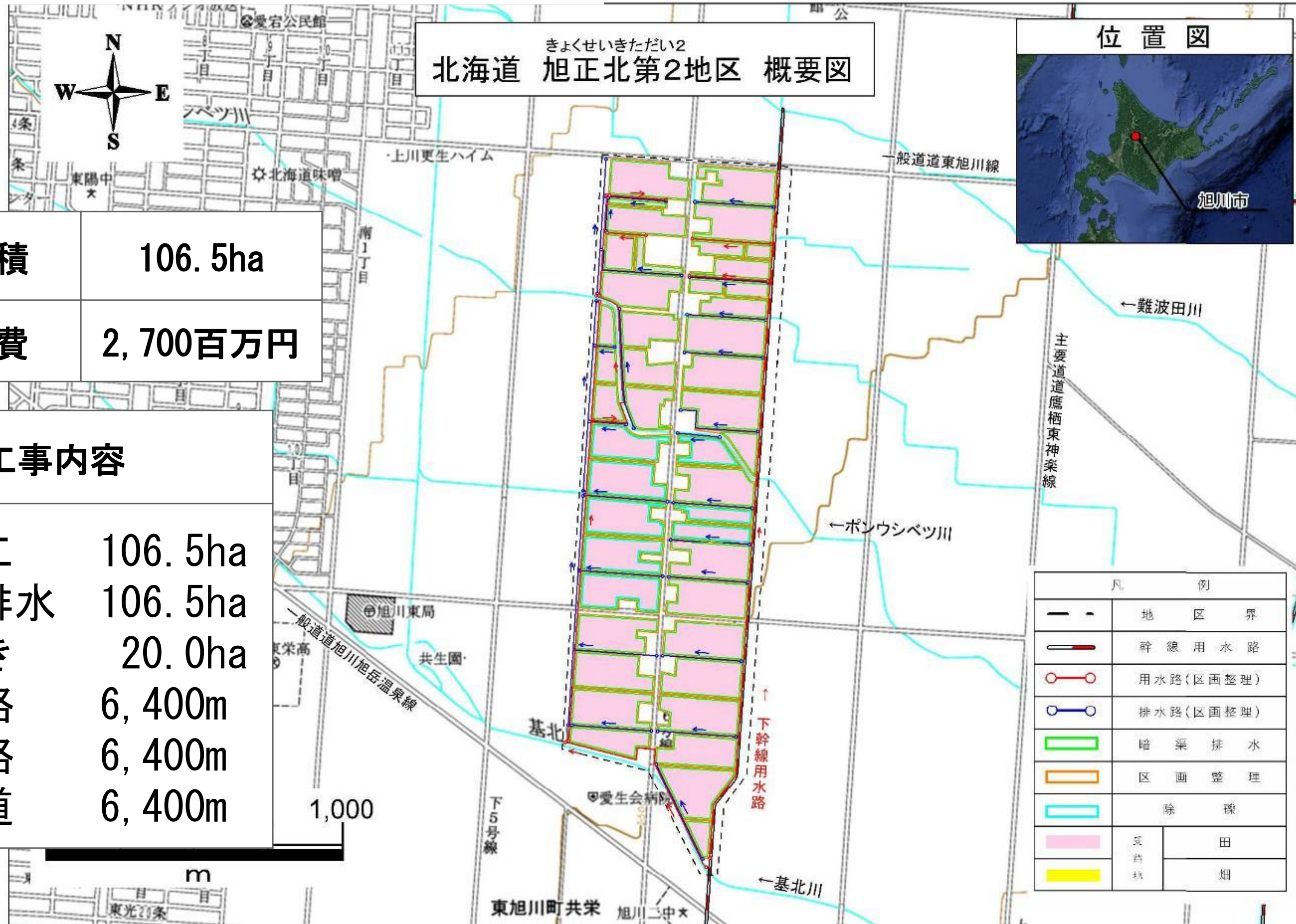


# 地区位置図





# 地区概要図・事業概要



北海道 きよせいきただい2  
**北海道 旭正北第2地区 概要図**



受益面積	106.5ha
総事業費	2,700百万円

工事内容	
整地工	106.5ha
暗渠排水	106.5ha
除れき	20.0ha
用水路	6,400m
排水路	6,400m
耕作道	6,400m

凡 例	
---	地区界
—●—	幹線用水路
○—○	用水路(区画整理)
○—○	排水路(区画整理)
—	暗渠排水
—	区画整理
—	除 礫
■	受益田
■	受益畑



# 地区遠景





# 生き物調査状況





# 生き物調査



ナミテントウ



ニホンアマガエル

都市部の水田や人家の庭先、森林など幅広く見られる。



# 生き物調査



モンキチョウ

日当たりのよい公園、明るい草地、農地、畑、河原などでよく見られる



ナミアゲハ

人家の周辺や草原、農耕地、伐採地など、日当たりのよい場所を好む。街中で見かける代表的なアゲハチョウ。



# 生き物調査



セイヨウジュウニヒトエ

ヘラオオバコ(帰化植物)



セイヨウタンポポ(帰化植物)

