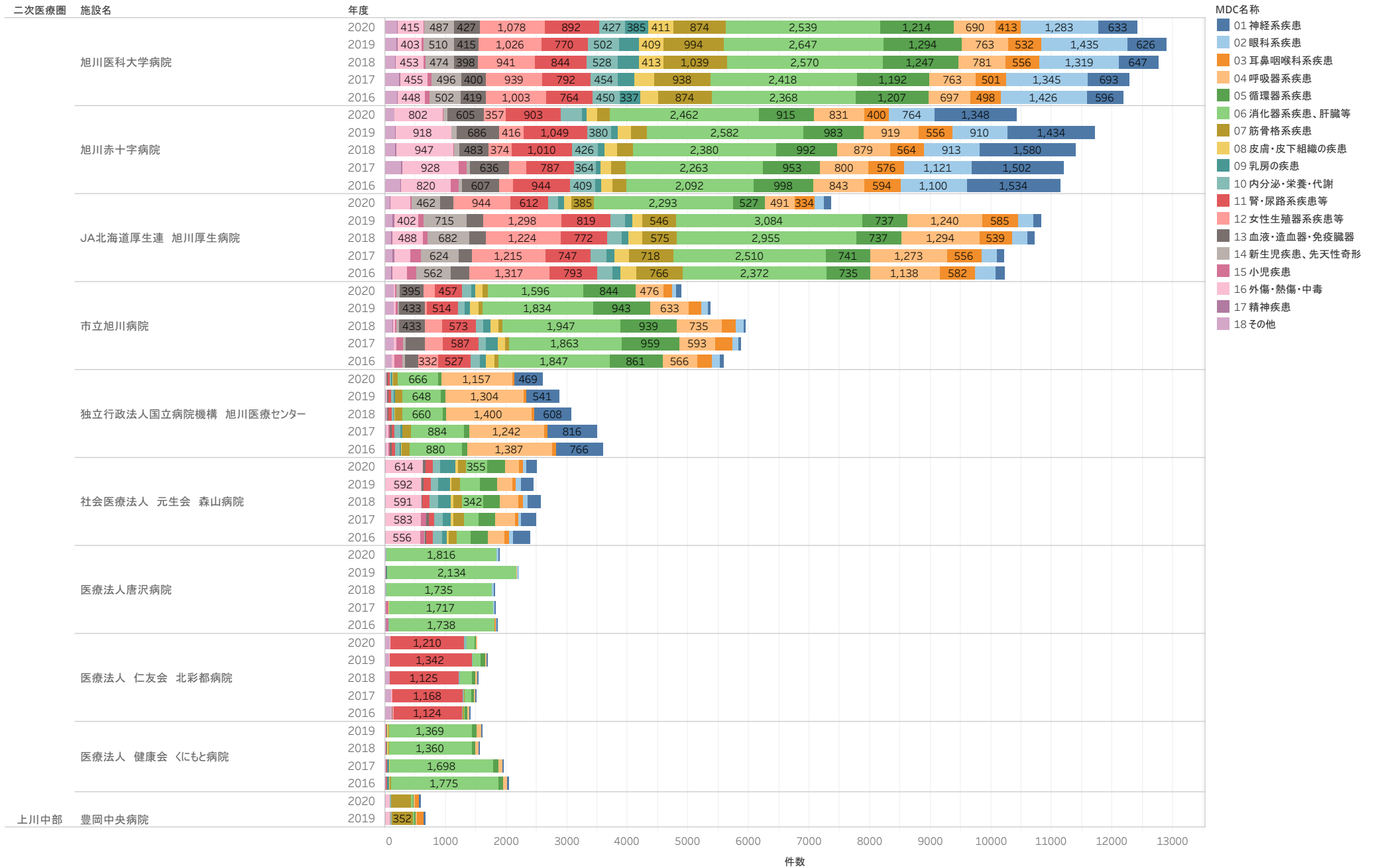
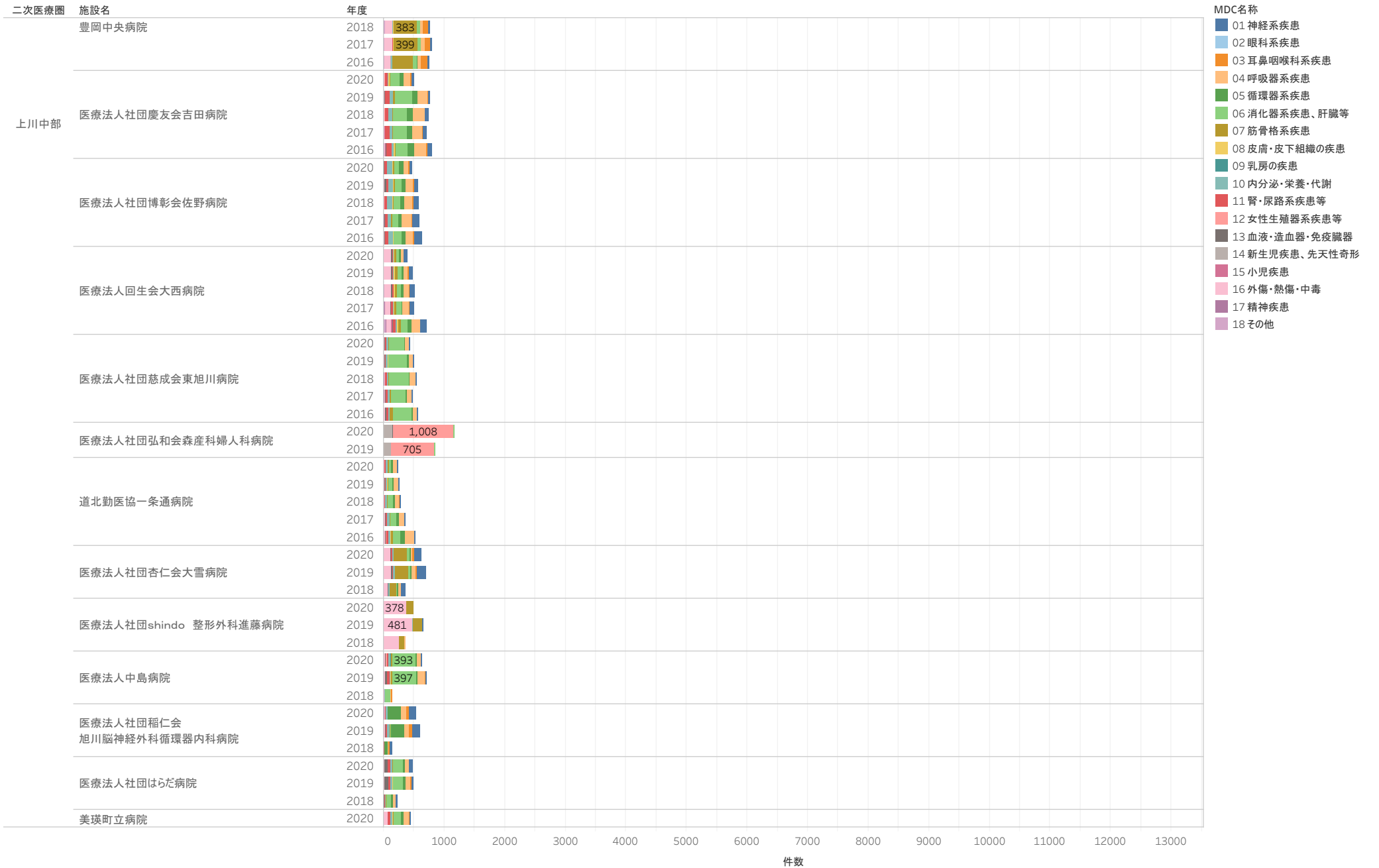


# [ 資料 4 - 2 ]

## 医療機関別MDC別件数

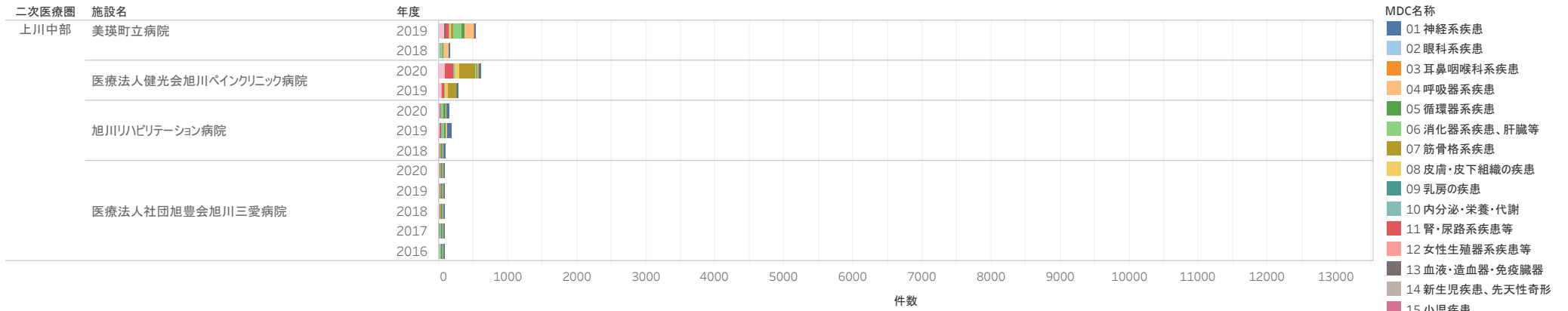


# 医療機関別MDC別件数



- MDC名称
- 01 神経系疾患
  - 02 眼科系疾患
  - 03 耳鼻咽喉科系疾患
  - 04 呼吸器系疾患
  - 05 循環器系疾患
  - 06 消化器系疾患、肝臓等
  - 07 筋骨格系疾患、肝臓等
  - 08 皮膚・皮下組織の疾患
  - 09 乳房の疾患
  - 10 内分泌・栄養・代謝
  - 11 腎・尿路系疾患等
  - 12 女性生殖系疾患等
  - 13 血液・造血器・免疫臓器
  - 14 新生児疾患、先天性奇形
  - 15 小児疾患
  - 16 外傷・熱傷・中毒
  - 17 精神疾患
  - 18 その他

## 医療機関別MDC別件数



医療データ分析センター（国立大学法人北海道大学）より  
令和3年度北海道国民健康保険・退職国保、後期高齢者医療制度レセプトデータ