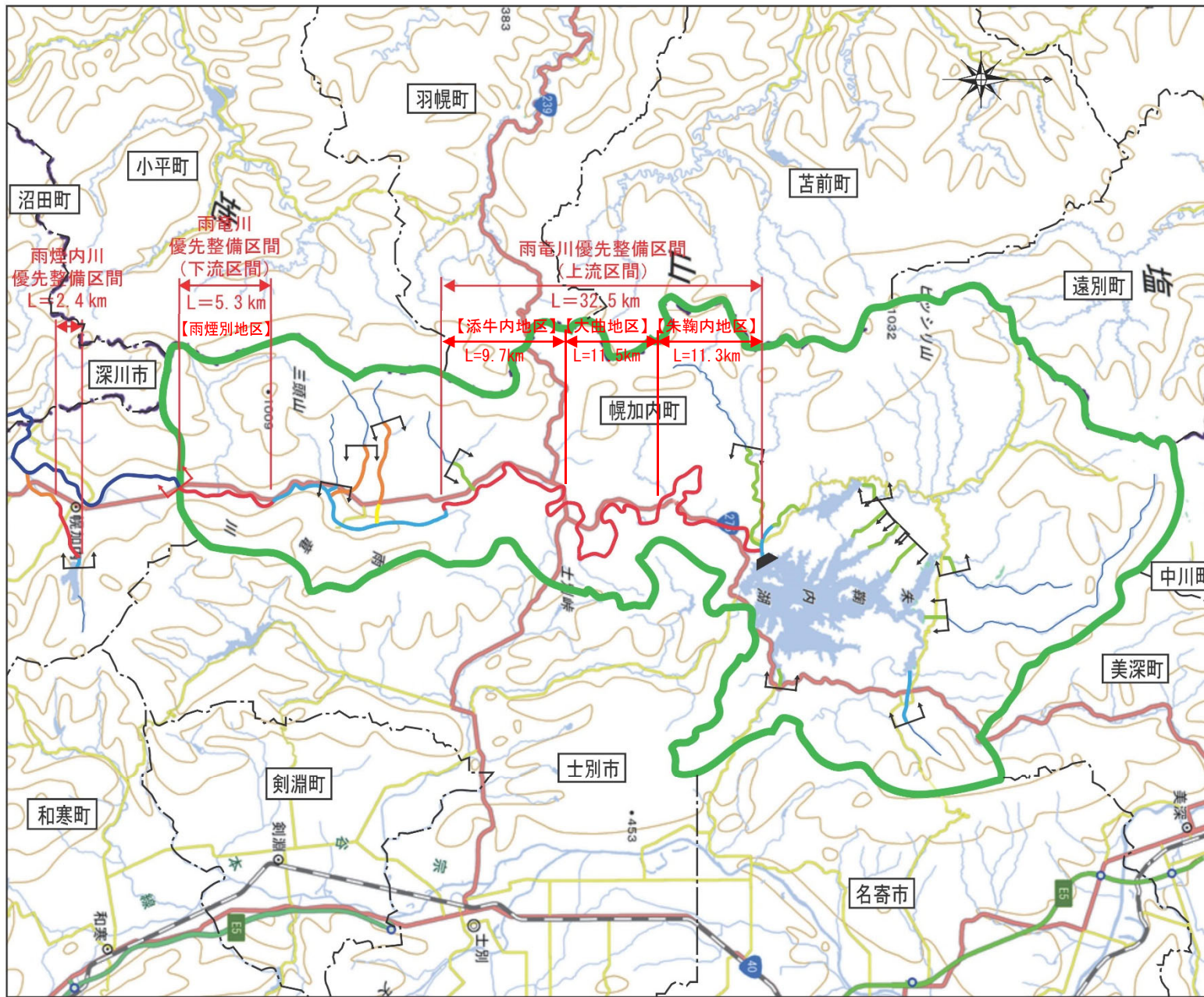


# 河川整備計画

## 附図

(北海道管理区間)



図

雨竜川流域概要図

凡 例

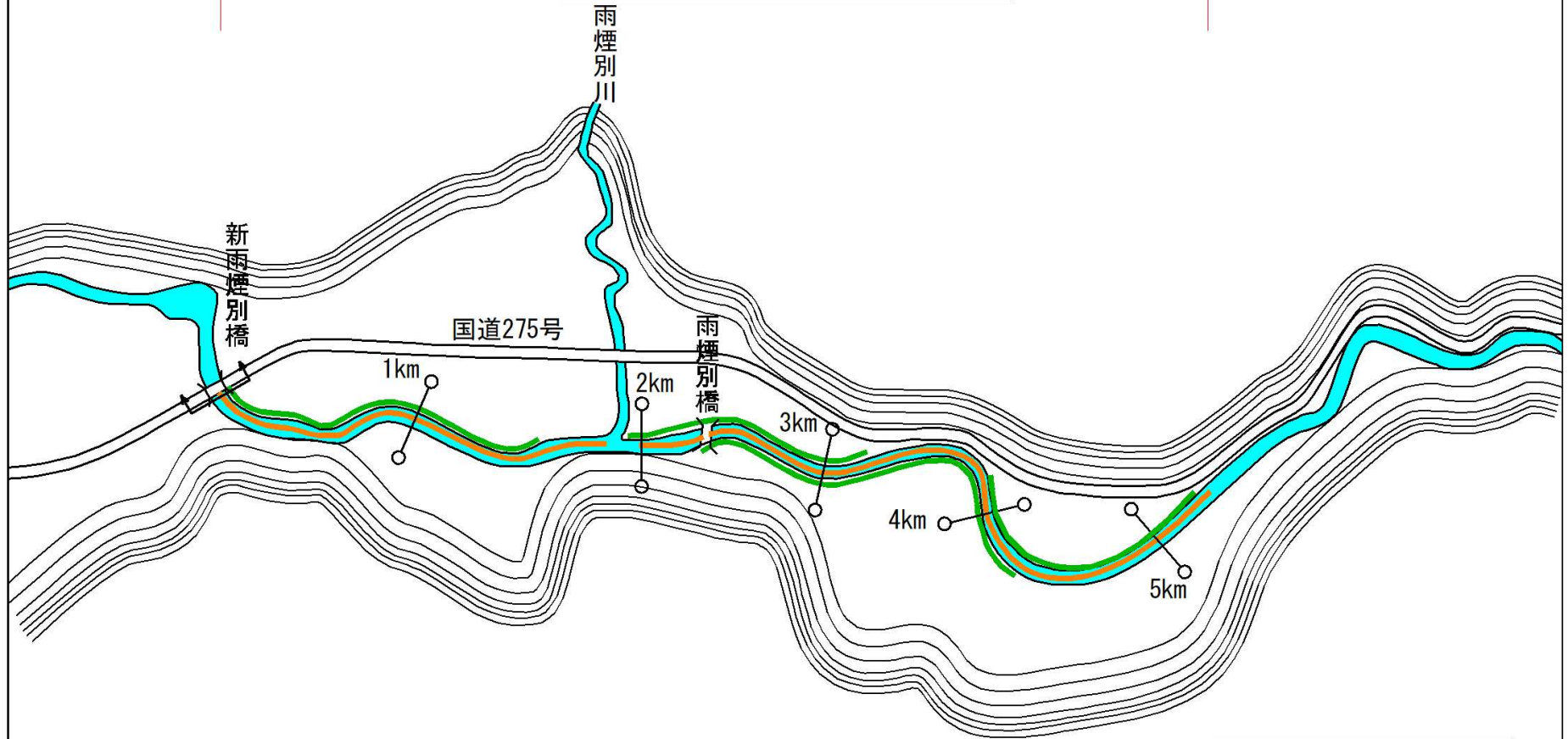
流域界	
市町村界	
整備済区間	
優先的に整備を行う区間 (優先整備区間)	
当面整備の予定のない区間	
整備の必要のない区間	
他事業で整備を行った区間	
国管理区間 (指定区間外区間)	
国管理区間上流端	
北海道管理区間上流端	

1:250,000

0 2.5 5 10 km

雨煙別地区

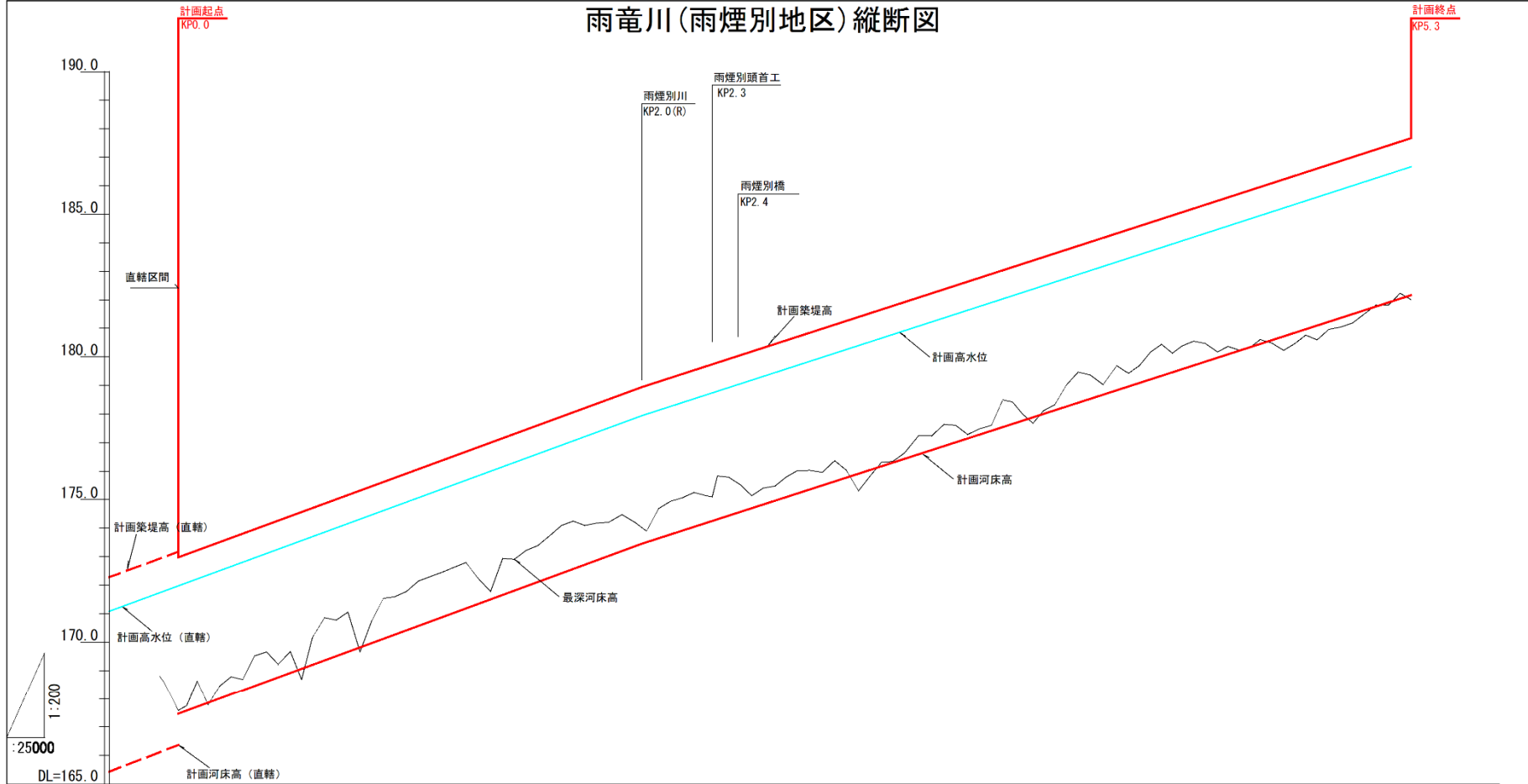
### 雨竜川(雨煙別地区)平面図



凡例

- : 堤防整備区間
- : 河道掘削区間
- ↑ : 国管理区間

# 雨竜川(雨煙別地区)縦断図



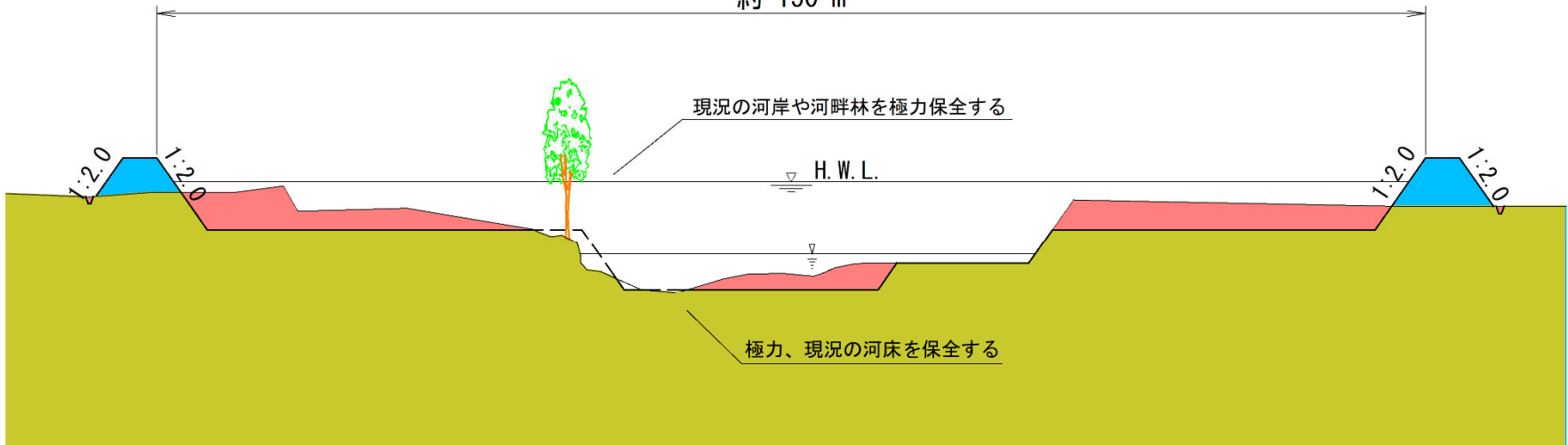
計画築堤高	172.97	178.95	187.68
計画高水位	171.97	177.95	186.68
計画勾配	1/326		1/370
整備計画河床高	167.47	173.45	182.18
計画勾配	1/326		1/370
測点 (KP)	0.0	2.0	5.3

※整備計画河床高：整備計画における河川工事や施設の維持管理を行う際の参考値

# 雨竜川(雨煙別地区)横断面図

KP0.0付近

約 150 m



凡 例

- 堤防整備
- 掘 削