

上川総合振興局(振興局)産業振興部

道営施設建設事業 実施段階 令和元年度 地区概要表

令和3年9月更新

地区名	関係市町村	事業名	地区番号	開始年度	完了年度	総事業費 (百万円)	年度事業費 (百万円)		主要事業内容 (全体)	年度事業内容
							当初	実績		
1 東中南	上富良野町	農地整備事業(経営体育成型)	2012-030	24	2	1652	38	31	区画整理 121.7ha	換地費等1式
2 東中中央	上富良野町	農地整備事業(経営体育成型)	2012-029	24	3	3,331	76	94	区画整理 219.1ha 農業用排水 385m	区画整理附帯工1式
3 東中西	上富良野町	農地整備事業(経営体育成型)	2012-088	24	3	1,764	28	15	農業用排水 644m 区画整理 89.9ha	区画整理1.0ha
4 福寿	旭川市	農地整備事業(経営体育成型)	2012-087	24	2	1,318	38	34	区画整理 95.5ha 暗渠排水 7.0ha	区画整理附帯工1式
5 幌加内中部	幌加内町	農地整備事業(経営体育成型)	2012-031	24	3	1,975	45	59	区画整理 201.0ha 農業用排水 4,876m 暗渠排水 111.0ha 農道 204m	区画整理附帯工1式、 農業用排水附帯工1式
6 幌加内東部	対象事業ではないため、非公表									
7 当麻東	当麻町	農地整備事業(経営体育成型)	2012-027	24	元	862	29	28	区画整理 125.9ha 暗渠排水 27.4ha	区画整理付帯工1式、 暗渠排水4.3ha
8 当麻西	当麻町	農地整備事業(経営体育成型)	2012-086	24	元	808	28	35	区画整理 135.9ha 暗渠排水 2.8ha	区画整理2.3ha
9 比布中央第1	対象事業ではないため、非公表									

上川総合振興局(振興局)産業振興部

道営施設建設事業 実施段階 令和元年度 地区概要表

令和3年9月更新

地区名	関係市町村	事業名	地区番号	開始年度	完了年度	総事業費 (百万円)	年度事業費 (百万円)		主要事業内容 (全体)	年度事業内容
							当初	実績		
10 忠別北	旭川市	農地整備事業(経営体育成型)	2013-050	25	2	3,131	48	18	区画整理 217.4ha 農業用排水 700m	区画整理2.0ha
11 比布中央第2	比布町	農地整備事業(経営体育成型)	2013-101	25	3	740	35	31	区画整理 74.4ha 暗渠排水 6.6ha	区画整理0.4ha、暗渠排水3.5ha
12 東中第1	上富良野町	農地整備事業(経営体育成型)	2013-100	25	4	3,255	45	62	区画整理 261.2ha	区画整理8.0ha
13 当麻北	当麻町	農地整備事業(経営体育成型)	2014-002	26	2	992	25	34	区画整理 147.4ha 暗渠排水 9.7ha	区画整理0.7ha
14 風連東第1	名寄市	農地整備事業(経営体育成型)	2014-007	26	元	1,097	115	146	区画整理 100.9ha 暗渠排水 25.4ha 農業用排水 1,546m	区画整理付帯工1式、 暗渠排水2.9ha
15 和寒東部第2	対象事業ではないため、非公表									
16 剣淵東	対象事業ではないため、非公表									
17 びふか中央	対象事業ではないため、非公表									
18 東1	旭川市	農地整備事業(経営体育成型)	2015-178	27	4	1,100	40	51	区画整理 84.9ha 農業用排水 321m	区画整理付帯工1式

上川総合振興局(振興局)産業振興部

道営施設建設事業 実施段階 令和元年度 地区概要表

令和3年9月更新

地区名	関係市町村	事業名	地区番号	開始年度	完了年度	総事業費 (百万円)	年度事業費 (百万円)		主要事業内容 (全体)	年度事業内容
							当初	実績		
19 兵村北	旭川市	農地整備事業(経営体育成型)	2015-026	27	6	2,653	35	21	区画整理 100.1ha 農業用排水 1,272m	区画整理附帯工1式、 農業用排水付帯工 1式
20 北成	鷹栖町	農地整備事業(経営体育成型)	2015-027	27	3	1,392	20	14	区画整理 150.0ha 暗渠排水 2.2ha 農業用排水 1,472m	区画整理附帯工1式
21 扇山南一期	富良野市	農地整備事業(経営体育成型)	2015-177	27	6	1,933	146	39	区画整理 110.9ha 農業用排水 12,785m	農業用排水640m
22 東中東部	上富良野町	農地整備事業(経営体育成型)	2015-025	27	5	4,614	71	103	区画整理 226.6ha 農業用排水 20,080m	区画整理附帯工1式、 農業用排水532m

上川総合振興局(振興局)産業振興部

道営施設建設事業 実施段階 令和元年度 地区概要表

令和3年9月更新

地区名	関係市町村	事業名	地区番号	開始年度	完了年度	総事業費 (百万円)	年度事業費 (百万円)		主要事業内容 (全体)	年度事業内容
							当初	実績		
23 風連東第2	対象事業ではないため、非公表									
24 風連東第3	名寄市	農地整備事業(経営体育成型)	2015-180	27	2	602	40	33	区画整理 82.4ha	区画整理3.9ha
25 中士別第1期	士別市	農地整備事業(経営体育成型)	2015-179	27	6	1,969	80	51	区画整理 100.8ha	区画整理付帯工1式
26 和寒北部	和寒町	農地整備事業(経営体育成型)	2015-014	27	元	426	33	17	区画整理 35.5ha 暗渠排水 61.7ha 客土 25.8ha	区画整理付帯工1式、 暗渠排水5.1ha
27 忠別南	対象事業ではないため、非公表									
28 拓進	比布町	農地整備事業(経営体育成型)	2017-024	29	7	1,924	37	15	区画整理 133.5ha 農業用排水 1,600m	区画整理1.2ha
29 扇山南二期	富良野市	農地整備事業(経営体育成型)	2017-012	29	6	975	61	71	区画整理 58.7ha 農業用排水 8,079m	農業用排水付帯工1式
30 扇山北	富良野市	農地整備事業(経営体育成型)	2017-013	29	7	2,958	60	71	区画整理 262.5ha 農業用排水 22,897m	区画整理12.2ha
31 中士別第2期	士別市	農地整備事業(経営体育成型)	2017-007	29	6	2,721	134	78	区画整理 152.8ha	区画整理付帯工1式

上川総合振興局(振興局)産業振興部

道営施設建設事業 実施段階 令和元年度 地区概要表

令和3年9月更新

地区名	関係市町村	事業名	地区番号	開始年度	完了年度	総事業費 (百万円)	年度事業費 (百万円)		主要事業内容 (全体)	年度事業内容
							当初	実績		
32 旭正北中央	対象事業ではないため、非公表									
33 中士別第2	士別市	農地整備事業(経営体育成型)	2018-018	30	8	5,045	83	113	区画整理 252ha	区画整理附帯工1式
34 就実	旭川市・東川町・東神楽町	水利施設等整備事業(畑地帯総合整備型(畑地帯担い手育成型))	2012-281	24	元	1,103	35	14	区画整理 110.2ha 暗渠排水 8.3ha 農道 1,540m	区画整理附帯工1式
35 育良第2	富良野市	水利施設等整備事業(畑地帯総合整備型(畑地帯担い手育成型))	2012-291	24	元	761	145	105	区画整理 80.8ha 暗渠排水 43.8ha 客土 55.5ha	区画整理21.9ha
36 和寒西部	対象事業ではないため、非公表									
37 東山	富良野市	水利施設等整備事業(畑地帯総合整備型(畑地帯担い手育成型))	2018-020	30	6	1,099	30	9	区画整理 151.4ha 農業用排水 2,994m 暗渠排水 10.4ha 畑地かんがい 215.0ha	区画整理43.4ha
38 ちえぶん	名寄市	水利施設等整備事業(畑地帯総合整備型(畑地帯担い手育成型))	2018-021	30	7	1,701	80	82	区画整理 410.7ha 農業用排水路 2,259m	区画整理43.4ha
39 幌加内北部	幌加内町	水利施設等整備事業(畑地帯総合整備型(畑地帯担い手育成型))	2019-021	元	9	1,870	70	60	区画整理 422.5ha 暗渠排水 91.8ha	調査設計1式

上川総合振興局(振興局)産業振興部

道営施設建設事業 実施段階 令和元年度 地区概要表

令和3年9月更新

地区名	関係市町村	事業名	地区番号	開始年度	完了年度	総事業費 (百万円)	年度事業費 (百万円)		主要事業内容 (全体)	年度事業内容
							当初	実績		
40 東川東部高原	東川町	水利施設等整備事業(畑地帯総合整備型(畑地帯担い手育成型))	2019-022	元	5	800	70	54	区画整理 164.9ha 農業用排水 170m	区画整理附帯工1式
41 剣淵西	剣淵町	農地整備事業(中山間地域型)	2014-052	26	元	743	84	65	ほ場整備 27.7ha 暗渠排水 241.5ha 客土 4.9ha	暗渠排水19.6ha
42 島津第2	上富良野町・中富良野町	水利施設等保全高度化事業(特別型(農地集積促進型))	2011-001	25	2	2,163	37	23	区画整理 72.1ha 農業用排水 15,852m	農業用排水73m
43 和寒中部	和寒町	水利施設等保全高度化事業(特別型(農地集積促進型))	2013-049	25	元	940	76	59	区画整理 38.3ha 農業用排水 25,545m 暗渠排水 94.3ha 客土 19.7ha	区画整理1.2ha、農業用排水393m、暗渠排水3.3ha

上川総合振興局(振興局)産業振興部

道営施設建設事業 実施段階 令和元年度 地区概要表

令和3年9月更新

地区名	関係市町村	事業名	地区番号	開始年度	完了年度	総事業費 (百万円)	年度事業費 (百万円)		主要事業内容 (全体)	年度事業内容
							当初	実績		
44 剣淵中央	剣淵町	水利施設等保全高度化事業(特別型(農地集積促進型))	2013-052	25	元	1,201	101	87	区画整理 16.6ha 農業用排水 6,026m 暗渠排水 189.4ha 客土 22.4ha	区画整理2.3ha、農業用排水273m、暗渠排水16.9ha
45 大沼	富良野市	農地整備事業(通作条件整備)	2014-063	26	4	486	43	22	農道 2,169m	農道<91>m
46 越路豊原	上川町	農地整備事業(通作条件整備)	2015-097	27	3	1,467	400	230	農道 4,343m	農道<1207>m
47 北17号	上富良野町	農地整備事業(通作条件整備)	2015-096	27	3	336	109	100	農道 2,661m	農道630<869>m
48 中川	中川町	農地整備事業(通作条件整備)	2014-064	26	元	280	53	56	農道 2,186m	農道452m
49 神居	対象事業ではないため、非公表									
50 上幹線	対象事業ではないため、非公表									
51 天塩川第3支線	士別市	水利施設等保全高度化事業(一般型(基幹水利施設保全型))	2016-019	28	2	470	28	15	用水路 2,763m	用水路318m
52 天塩川第5支線	名寄市	水利施設等保全高度化事業(一般型(基幹水利施設保全型))	2016-020	28	元	189	29	29	用水路 1,351m	用水路165m

上川総合振興局(振興局)産業振興部

道営施設建設事業 実施段階 令和元年度 地区概要表

令和3年9月更新

地区名	関係市町村	事業名	地区番号	開始年度	完了年度	総事業費 (百万円)	年度事業費 (百万円)		主要事業内容 (全体)	年度事業内容
							当初	実績		
53 名寄幹線	名寄市	水利施設等保全高度化事業 (一般型(基幹水利施設保全型))	2018-044	30	4	338	45	46	用水路 2,168m	用水路196m
54 伊香牛導水路	当麻町	水利施設等保全高度化事業 (一般型(基幹水利施設保全型))	2019-018	元	5	630	70	70	用水路 3,109m 揚水機場 1基	調査設計1式
55 上富良野	上富良野町	農村地域防災減災事業(用排水施設等整備事業)	2016-031	28	4	999	90	46	排水路 4,180m	排水路186m
56 和寒	和寒町	農村地域防災減災事業(特定農業用管水路等特別対策事業)	2015-089	27	2	1,474	190	161	用水路 15,105m	用水路1908m
57 開明	当麻町	農村地域防災減災事業(防災ダム事業)	2012-030	元	5	400	73	18	ダム補修工1式	ダム補修工1式
58 下幌加内	幌加内町	畑地かんがい推進モデルほ場設置事業	2014-019	26	元	141	33	33	農業用用水路(畑地かんがい) 22.9ha	調査1式
59 旭ヶ丘	上川町	中山間地域総合整備事業	2014-048	26	2	1,073	211	156	ほ場整備 66.4ha 農業用排水 2,030m 営農用水 6,936m	区画整備付帯工1式、 農業用排水 1971m、営農用水附 帯工1式
60 びふか	美深町	中山間地域総合整備事業	2014-046	26	3	1,380	256	181	ほ場整備 9.5ha 暗渠排水 22.4ha 農業用排水 1,773m 営農用水21,800m	ほ場整備1.5ha、暗渠 排水0.6ha、

上川総合振興局(振興局)産業振興部

道営施設建設事業 実施段階 令和元年度 地区概要表

令和3年9月更新

地区名	関係市町村	事業名	地区番号	開始年度	完了年度	総事業費 (百万円)	年度事業費 (百万円)		主要事業内容 (全体)	年度事業内容
							当初	実績		
61 北なかがわ	中川町	中山間地域総合整備事業	2016-044	28	5	1,110	176	190	農業用排水路 1,252m ほ場整備 64.2ha 暗渠排水 11.3ha 営農飲雑用水施設 10,963m	営農飲雑用水施設 898m
62 下川サンル	下川町	草地畜産基盤整備事業(草地 整備型(公共牧場整備事業))	2018-052	30	5	948	98	92	草地整備改良 331.7ha、 草地造成改良 7.4ha 道路整備 554m 隔障物整備 3,004m	草地整備改良14.2ha

上川総合振興局(振興局)産業振興部

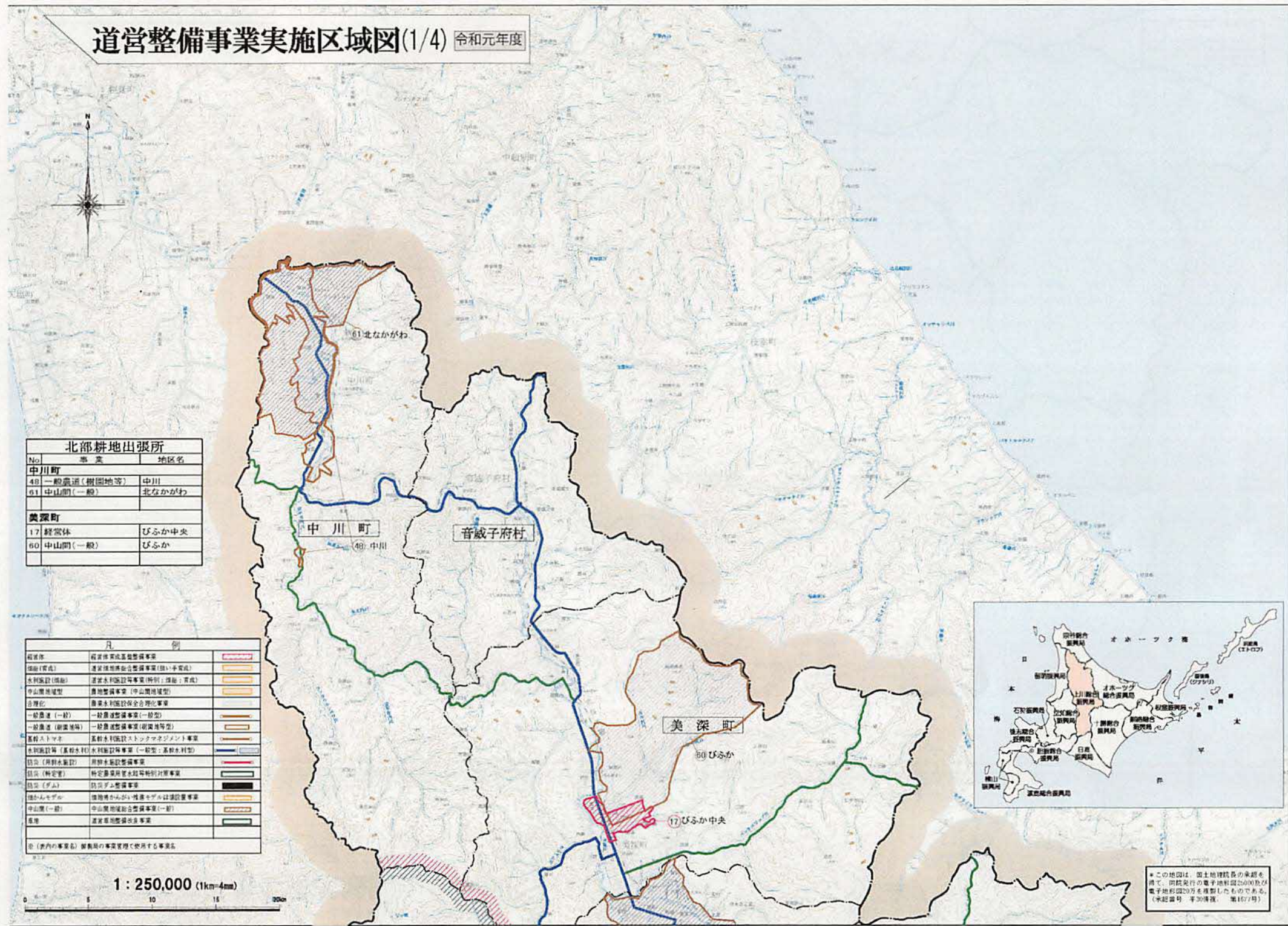
道営施設建設事業 実施段階 令和元年度 地区概要表

令和3年9月更新

地区名	関係市町村	事業名	地区番号	開始年度	完了年度	総事業費 (百万円)	年度事業費 (百万円)		主要事業内容 (全体)	年度事業内容
							当初	実績		
63 ふらの	富良野市・上富良野町・中富良野町・南富良野町・占冠村	草地畜産基盤整備事業(草地整備型(公共牧場整備事業))	2019-047	元	5	2,300	112	166	草地整備改良 835.9ha 草地造成改良 3.9ha 家畜保護施設整備 7棟 飼料調整貯蔵施設整備 2基 家畜排せつ物処理施設整備 2基 牧場用機械施設整備 14台	調査設計1式

- (1)地区名:事業実施地区名を記載しています。
(2)関係市町村名:関係する市町村名を記載しています。
(3)事業名:産業振興部が実施するアカウントビリティ対象事業一覧表の事業名を記載しています。
(4)地区番号:農政部が定めた番号を記載しています。
(5)開始年度:事業開始年度を記載しています。
(6)完了年度:事業完了予定年度を記載しています。
(7)総事業費:総事業費を記載しています。単位:百万円
(8)年度事業費(当初):当初の年度事業費を記載しています。単位:百万円
(9)年度事業費(実績):年度事業費の実績を記載しています。単位:百万円
(10)主要事業内容(全体):主要事業内容を記載しています。
(11)年度事業内容:年度事業内容を記載しています(本年度については、当初分。昨年度については実績。) なお、農道において、〈〉書き数字は改良工事の延長、数字のみは舗装工事の延長を表します。
(12)実績については、事業実績が確定した後、記載しています。

道営整備事業実施区域図(1/4) 令和元年度



北部耕地出張所		
No	事業	地区名
中川町		
48	一般農道(樹園地等)	中川
61	中山間(一般)	北ながかわ
美深町		
17	経営体	びふか中央
60	中山間(一般)	びふか

凡 例		
経営体	経営体育成基礎整備事業	
樹園(青森)	道営樹園地総合整備事業(樹い手育成)	
水利施設(橋脚)	道営水利施設等事業(特別: 橋脚: 青森)	
中山間地種型	農地整備事業(中山間地種型)	
合理化	農業水利施設保全合理化事業	
一般農道(一般)	一般農道整備事業(一般型)	
一般農道(樹園地等)	一般農道整備事業(樹園地等型)	
系統ストマキ	系統水利施設ストックマネジメント事業	
水利施設等(基幹水利)	水利施設等事業(一般型: 基幹水利型)	
防犯(河川水施設)	河川水施設整備事業	
防犯(特定等)	特定農林用排水路等特別対策事業	
防犯(ダム)	防犯ダム整備事業	
防犯(その他)	防犯(その他)整備事業	
中山間(一般)	中山間地総合整備事業(一般)	
農地	道営農地整備改善事業	



1 : 250,000 (1km=4mm)

*この地図は、国土地理院長の承認を得て、同院発行の電子地形図2500及び電子地形図20万を複製したものである。(承認番号 平30情保 第167号)

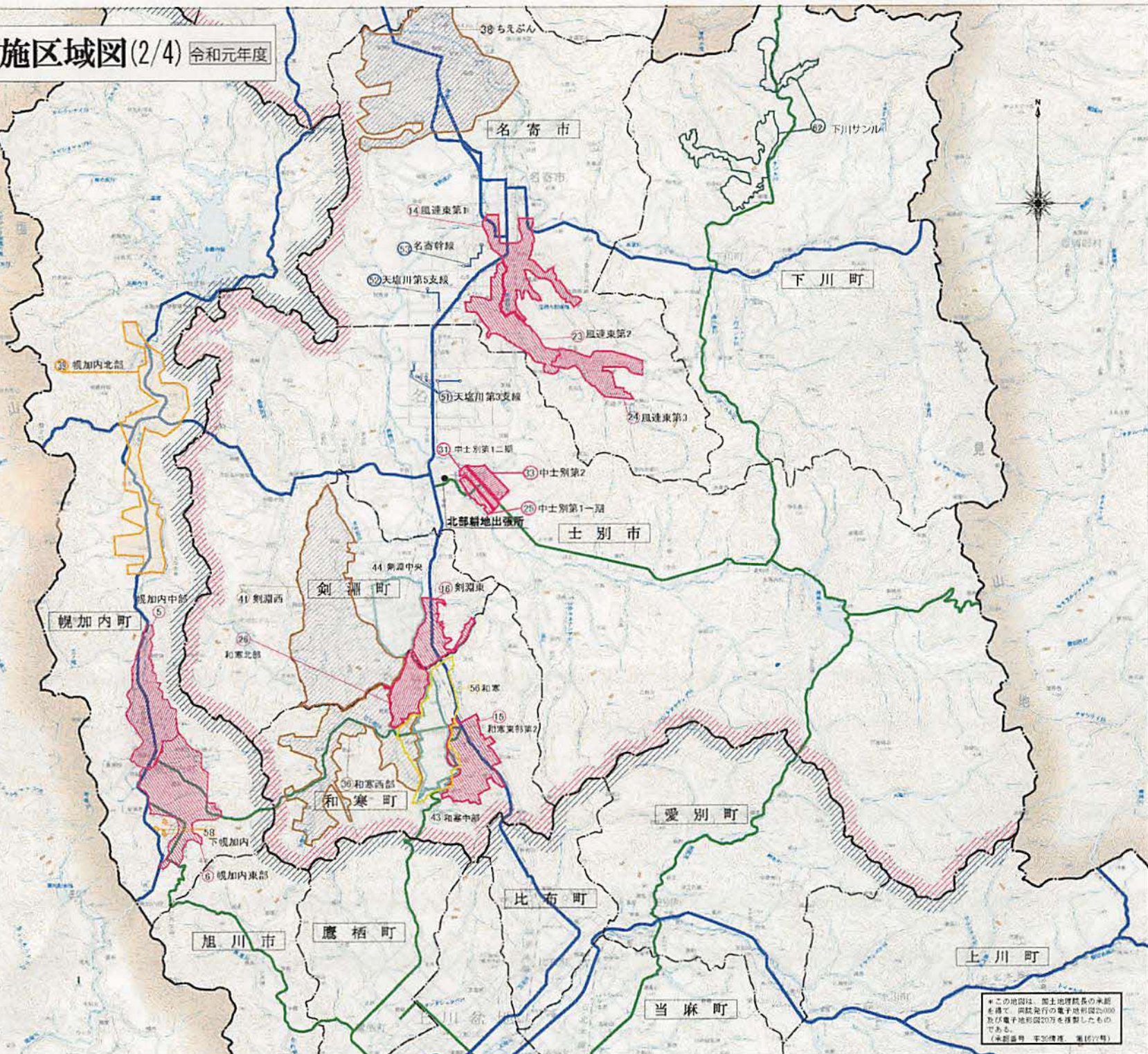
道営整備事業実施区域図(2/4) 令和元年度

北部耕地出張所		
No	事業	地区名
士別市		
25	経営体	中士別第1一期
31	経営体	中士別第1二期
33	経営体	中士別第2
51	基幹ストマネ	天塩川第3支線
名寄市		
14	経営体	風連東第1
23	経営体	風連東第2
24	経営体	風連東第3
38	畑総(担い手育成)	ちえぶん
52	基幹ストマネ	天塩川第5支線
53	基幹ストマネ	名寄幹線
剣淵町		
16	経営体	剣淵東
41	中山間地域型	剣淵西
44	合理化	剣淵中央
和寒町		
15	経営体	和寒東部第2
26	経営体	和寒北部
36	畑総(担い手育成)	和寒西部
43	合理化	和寒中部
56	防災(特定管)	和寒
下川町		
62	草地	下川サンル

整備課上川中部整備室		
No	事業	地区名
5	経営体	幌加内中部
6	経営体	幌加内東部
39	水利施設(畑総)	幌加内北部
58	畑かんモデル	下幌加内

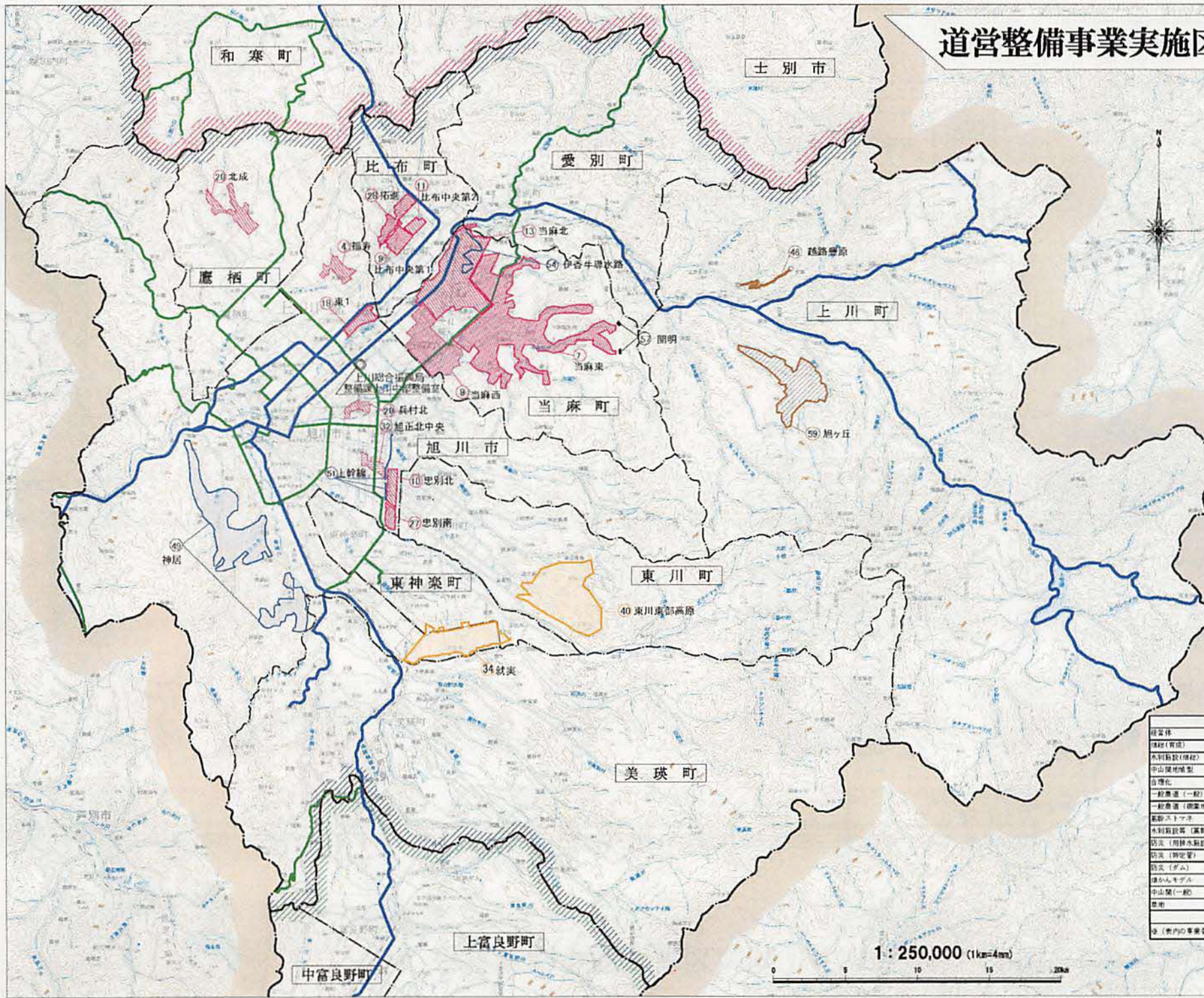
凡 例		
経営体	経営体別事業	■
畑総(専攻)	運営畑地総合整備事業(担い手育成)	■
水利施設(畑総)	運営水利施設事業(特別・畑総・専攻)	■
中山間地域型	農地整備事業(中山間地域型)	■
合理化	農業水利施設保全合理化事業	■
一般農道(一般)	一般農道整備事業(一般型)	■
一般農道(田園地帯)	一般農道整備事業(田園地帯型)	■
基幹ストマネ	基幹水利施設ネットワークメント事業	■
水利施設等(基幹水利)	水利施設等事業(一般型・基幹水利型)	■
防災(用排水施設)	用排水施設整備事業	■
防災(特定管)	特定農業用管路等特別対策事業	■
防災(ダム)	防災ダム整備事業	■
畑かんモデル	畑地かんがい推進モデルは建設事業	■
中山間(一般)	中山間地域総合整備事業(一般)	■
草地	運営草地整備改良事業	■

1 : 250,000 (1km=4mm)



※この地図は、国土地理院長の承認を得て、同院発行の電子地形図25000及び電子地形図20万を複製したものである。
(※製図時 平成27年度 第107号)

道営整備事業実施区域図(3/4) 令和元年度



整備課上川中部整備室

No	事業	地区名
比布町		
9	経営体	比布中央第1
11	経営体	比布中央第2
28	経営体	拓進
当麻町		
7	経営体	当麻東
8	経営体	当麻西
13	経営体	当麻北
54	水利(基幹水利)	伊香牛導水路
57	防災(ダム)	開明
旭川市		
4	経営体	福寿
10	経営体	忠別北
18	経営体	東1
19	経営体	兵村北
27	経営体	忠別南
32	経営体	旭正北中央
49	基幹ストマテ	神居
旭川市・東神楽町		
34	炬総(担い手育成)	就実
旭川市・東川町		
50	基幹ストマテ	上幹線
鷹栖町		
20	経営体	北成
東川町		
40	水利施設(炬総)	東川東部高原
上川町		
46	一般農道(一般)	越路豊原
59	中山間(一般)	旭ヶ丘

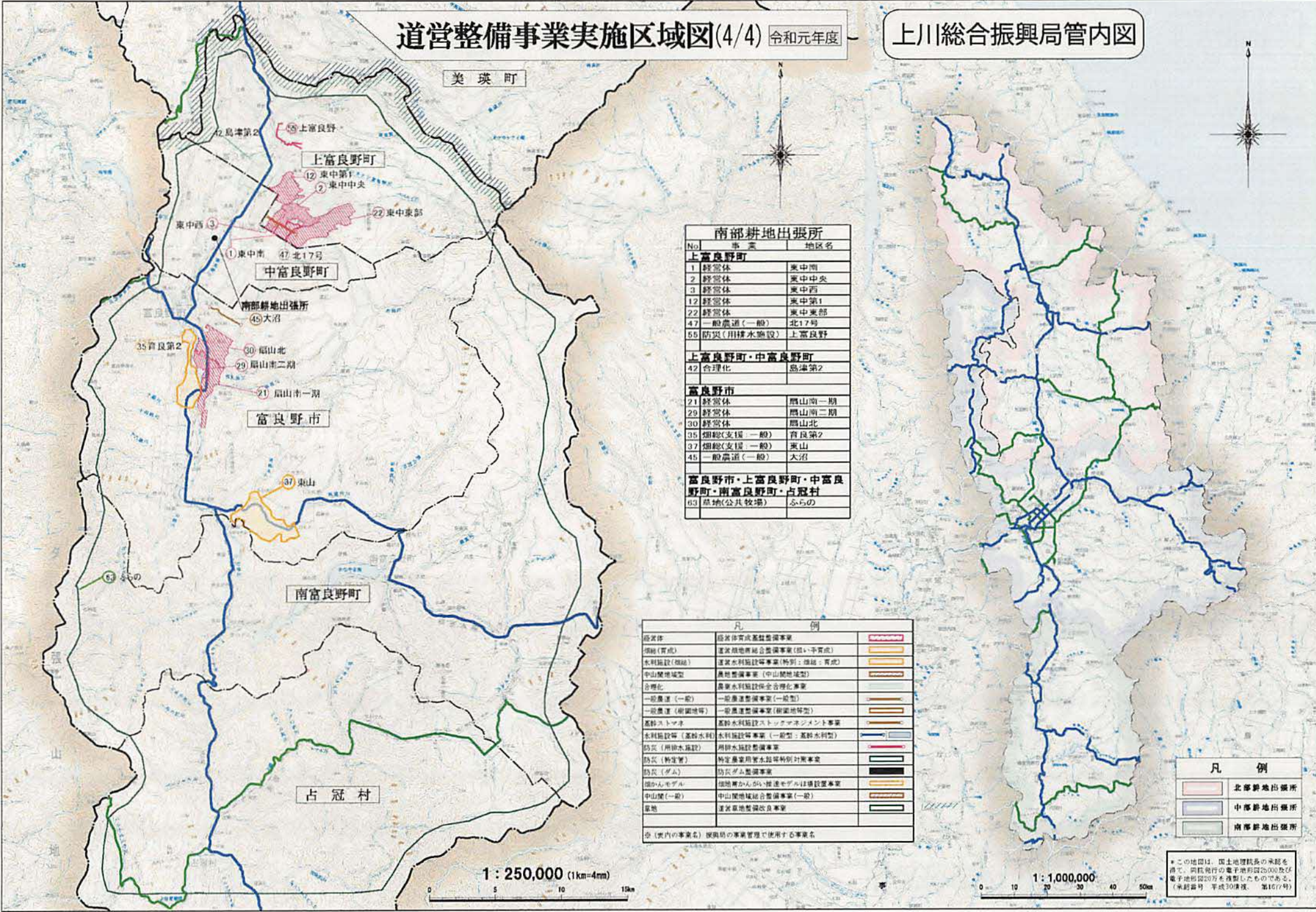
凡例

経営体	経営体別完成区域整備事業	
炬総(育成)	道営 炬総育成整備事業(担い手育成)	
水利施設(炬総)	道営 水利施設等事業(炬総: 炬総: 育成)	
中山間地域型	道営 水利施設等事業(中山間地域型)	
農地整備事業	農地整備事業(中山間地域型)	
合理化	道営 水利施設設備合理化事業	
一般農道(一般)	一般農道整備事業(一般型)	
一般農道(農業地帯)	一般農道整備事業(農業地帯型)	
基幹ストマテ	基幹水利施設ストックマネジメント事業	
水利施設等(基幹水利)	水利施設等事業(一般型: 基幹水利型)	
防災(用排水施設)	用排水施設整備事業	
防災(特定)	特定農業用排水施設等特別対策事業	
防災(ダム)	防災ダム整備事業	
埋かんモデル	埋かんかんがい推進モデルは建設費事業	
中山間(一般)	中山間地域総合整備事業(一般)	
農地	道営 農地整備事業	

※(表内の事業名) 事業期の事業管理で使用する事業名
 ※この地図は、国土地理院長の承認を得て、国土地理院の電子地形図(25000及び電子地形図20万)を複製したものである。(承認番号: 平03第1号 第167号)

道営整備事業実施区域図(4/4) 令和元年度

上川総合振興局管内図



南部耕地出張所		
No.	事業	地区名
上富良野町		
1	経営体	東中南
2	経営体	東中央
3	経営体	東中西
12	経営体	東中第1
22	経営体	東中東部
47	一般農道(一般)	北17号
55	防災(用排水施設)	上富良野
上富良野町・中富良野町		
42	合理化	島津第2
富良野市		
21	経営体	雁山南一期
29	経営体	雁山南二期
30	経営体	雁山北
35	畑線(支援 一般)	首良第2
37	畑線(支援 一般)	東山
45	一般農道(一般)	大沼
富良野市・上富良野町・中富良野町・南富良野町・占冠村		
63	草地(公共牧場)	ふらの

凡 例		
経営体	経営体育成基盤整備事業	
畑線(育成)	道営耕地総合整備事業(畑い-育成)	
水利施設(畑線)	道営水利施設等事業(特別:畑線:育成)	
中山間地域型	農地整備事業(中山間地域型)	
合理化	農業水利施設保全合理化事業	
一般農道(一般)	一般農道整備事業(一般型)	
一般農道(樹園地等)	一般農道整備事業(樹園地等型)	
基幹ストア	基幹水利施設ストックマネジメント事業	
水利施設等(基幹水利)	水利施設等事業(一般型:基幹水利型)	
防災(用排水施設)	用排水施設整備事業	
防災(特定策)	特定農業用排水設備特別対策事業	
防災(ダム)	防災ダム整備事業	
畑かんモデル	畑地かんがい推進モデルは建設事業	
中山間(一般)	中山間地域総合整備事業(一般)	
草地	道営草地整備改良事業	

凡 例	
	北部耕地出張所
	中部耕地出張所
	南部耕地出張所

*この地図は、国土地理院長の承認を得て、同院発行の電子地形図25,000及び電子地形図20万を複製したものである。(承認番号 平成30年度 第167号)

1 : 250,000 (1km=4mm)

1 : 1,000,000