

上川総合振興局(振興局)産業振興部

道営施設建設事業 実施段階 令和2年度 地区概要表

令和3年9月更新

地区名	関係市町村	事業名	地区番号	開始年度	完了年度	総事業費 (百万円)	年度事業費 (百万円)		主要事業内容 (全体)	年度事業内容
							当初	実績		
1 東中南	対象事業ではないため、非公表									
2 東中中央	上富良野町	農地整備事業(経営体育成型)	2012-029	24	3	3,349	91	74	区画整理 219.1ha 農業用排水 385m	区画整理附帯工1式
3 東中西	上富良野町	農地整備事業(経営体育成型)	2012-088	24	3	1,722	39	30	区画整理 89.9ha 農業用排水 644m	区画整理附帯工1式
4 福寿	旭川市	農地整備事業(経営体育成型)	2012-087	24	2	1,244	25	14	区画整理 94.5ha 暗渠排水 7.0ha	区画整理附帯工1式
5 幌加内中部	幌加内町	農地整備事業(経営体育成型)	2012-031	24	3	1,975	167	118	区画整理 201.0ha 農業用排水 4,876m 暗渠排水 111.0ha 農道 204m	区画整理附帯工1式 農業用排水 315m
6 幌加内東部	対象事業ではないため、非公表									
7 当麻東	対象事業ではないため、非公表									
8 忠別北	旭川市	農地整備事業(経営体育成型)	2013-050	25	4	3,131	130	91	区画整理 217.4ha 農業用排水 700m	区画整理 3.0ha 農業用排水附帯工 1式

上川総合振興局(振興局)産業振興部

道営施設建設事業 実施段階 令和2年度 地区概要表

令和3年9月更新

地区名	関係市町村	事業名	地区番号	開始年度	完了年度	総事業費 (百万円)	年度事業費 (百万円)		主要事業内容 (全体)	年度事業内容
							当初	実績		
9 比布中央第2	対象事業ではないため、非公表									
10 東中第1	上富良野町	農地整備事業(経営体育成型)	2013-100	26	4	3,255	68	45	区画整理 261.5ha	区画整理附带工1式
11 当麻北	当麻町	農地整備事業(経営体育成型)	2014-002	26	3	992	44	45	区画整理 147.4ha 暗渠排水 9.7ha	区画整理附带工1式 暗渠排水 2.4ha
12 風連東第1	対象事業ではないため、非公表									
13 東1	旭川市	農地整備事業(経営体育成型)	2015-178	28	6	1,100	42	106	区画整理 91.7ha 農業用排水 321m	区画整理附带工1式
14 兵村北	旭川市	農地整備事業(経営体育成型)	2015-026	27	6	2,653	78	71	区画整理 100.1ha 農業用排水 1,272m	区画整理附带工1式
15 北成	鷹栖町	農地整備事業(経営体育成型)	2015-027	27	5	1,392	40	39	区画整理 151.8ha 暗渠排水 2.2ha 農業用排水 1,286m	区画整理 3.8ha 暗渠排水 1.4ha
16 扇山南一期	富良野市	農地整備事業(経営体育成型)	2015-177	28	6	1,933	150	175	区画整理 110.9ha 農業用排水 12,785m	区画整理附带工1式 農業用排水 387m



上川総合振興局(振興局)産業振興部

道営施設建設事業 実施段階 令和2年度 地区概要表

令和3年9月更新

地区名	関係市町村	事業名	地区番号	開始年度	完了年度	総事業費 (百万円)	年度事業費 (百万円)		主要事業内容 (全体)	年度事業内容
							当初	実績		
26 中士別第1二期	士別市	農地整備事業(経営体育成型)	2017-007	29	6	2,721	245	294	区画整理 152.8ha	区画整理附帯工1式
27 旭正北中央	旭川市	農地整備事業(経営体育成型)	2018-017	30	8	1,939	81	97	区画整理 117.3ha	区画整理 1.6ha
28 中士別第2	士別市	農地整備事業(経営体育成型)	2018-018	30	8	5,295	248	282	区画整理 253.2ha	区画整理 0.9ha
29 永山西第1	旭川市	農地整備事業(経営体育成型)	2020-009	2	8	1,150	95	55	区画整理 49.5ha	区画整理附帯工1式
30 鷹栖南	鷹栖町	農地整備事業(経営体育成型)	2020-021	2	10	2,200	130	115	区画整理 120.8ha 農業用排水 1,282m	区画整理附帯工1式
31 なかふ中央	中富良野町	農地整備事業(経営体育成型)	2020-022	2	10	814	70	54	区画整理 84.5ha 農業用排水 2,460m	区画整理附帯工1式
32 東山	富良野市	水利施設等整備事業(畑地帯 総合整備型(畑地帯担い手育 成型))	2018-020	30	6	1,129	40	44	区画整理 153.4ha 農業用排水 2,994m 暗渠排水 10.6ha 畑地かんがい 215.0ha	区画整備 5.3ha 暗渠排水 0.8ha 農業用排水附帯工 1式
33 ちえぶん	名寄市	水利施設等整備事業(畑地帯 総合整備型(畑地帯担い手育 成型))	2018-021	30	7	1,765	45	43	区画整理 412.0ha 農業用排水 2,339m	区画整理 0.3ha 農業用排水 54m

上川総合振興局(振興局)産業振興部

道営施設建設事業 実施段階 令和2年度 地区概要表

令和3年9月更新

地区名	関係市町村	事業名	地区番号	開始年度	完了年度	総事業費 (百万円)	年度事業費 (百万円)		主要事業内容 (全体)	年度事業内容
							当初	実績		
34 幌加内北部	幌加内町	水利施設等整備事業(畑地帯総合整備型(畑地帯担い手育成型))	2019-021	元	9	1,935	105	87	区画整理 422.5ha 暗渠排水 91.8ha	区画整理 13.7ha
35 東川東部高原	東川町	水利施設等整備事業(畑地帯総合整備型(畑地帯担い手育成型))	2019-022	元	5	828	86	38	区画整理 164.9ha 農業用排水 170m	区画整理 5.2ha 農業用排水附帯工 1式
36 老節布	富良野市	水利施設等整備事業(畑地帯総合整備型(畑地帯担い手育成型))	2020-029	2	9	1,100	50	50	区画整理 211.8ha 農業用排水 1,000m 畑地かんがい 460.5ha	調査設計1式
37 剣淵西	対象事業ではないため、非公表									
38 島津第2	上富良野町・中富良野町	水利施設等保全高度化事業(特別型(農地集積促進型))	2011-001	25	3	2,234	53	30	区画整理 72.1ha 農業用排水 15,852m	区画整理 2.0ha 農業用排水附帯工 1式
39 和寒中部	対象事業ではないため、非公表									
40 剣淵中央	対象事業ではないため、非公表									
41 大沼	富良野市	農地整備事業(通作条件整備)	2014-063	26	4	566	190	173	農道 2,196m	農道 552<642>m

上川総合振興局(振興局)産業振興部

道営施設建設事業 実施段階 令和2年度 地区概要表

令和3年9月更新

地区名	関係市町村	事業名	地区番号	開始年度	完了年度	総事業費 (百万円)	年度事業費 (百万円)		主要事業内容 (全体)	年度事業内容
							当初	実績		
42 越路豊原	上川町	農地整備事業(通作条件整備)	2015-097	27	5	1,467	180	89	農道 4,343m	農道 1870<76>m
43 北17号	上富良野町	農地整備事業(通作条件整備)	2015-096	27	3	356	86	79	農道 2,659m	農道 552<488>m
44 上幹線	旭川市・東川町	水利施設等保全高度化事業 (一般型(基幹水利施設保全型))	2016-021	28	4	853	34	15	用水路 3,777m	用水路 56m
45 天塩川第3支線	士別市	水利施設等保全高度化事業 (一般型(基幹水利施設保全型))	2016-019	28	2	434	27	15	用水路 2,761m	用水路 190m
46 名寄幹線	名寄市	水利施設等保全高度化事業 (一般型(基幹水利施設保全型))	2018-044	30	4	347	38	34	用水路 2,168m	用水路 152m
47 伊香牛導水路	当麻町	水利施設等保全高度化事業 (一般型(基幹水利施設保全型))	2019-018	元	5	651	105	99	用水路 3,109m 揚水機場 1基	用水路 424m
48 上富良野	上富良野町	農村地域防災減災事業(用排水施設等整備事業)	2016-031	28	4	999	50	51	排水路 4,180m	排水路 5m
49 和寒	和寒町	農村地域防災減災事業(特定農業用管水路等特別対策事業)	2015-089	27	3	1,474	111	108	用水路 15,105m	用水路 997m
50 開明	当麻町	農村地域防災減災事業(防災ダム事業)	2012-030	元	5	400	40	25	ダム補修工1式	ダム補修工1式

上川総合振興局(振興局)産業振興部

道営施設建設事業 実施段階 令和2年度 地区概要表

令和3年9月更新

地区名	関係市町村	事業名	地区番号	開始年度	完了年度	総事業費 (百万円)	年度事業費 (百万円)		主要事業内容 (全体)	年度事業内容
							当初	実績		
51 美瑛	対象事業ではないため、非公表									
52 旭ヶ丘	上川町	中山間地域総合整備事業	2014-048	26	2	1,036	28	14	ほ場整備 31.5ha 農業用排水 1,971m 営農用水 6,936m	ほ場整備 31.5ha 営農用水 付帯工1式
53 びふか	美深町	中山間地域総合整備事業	2014-046	26	3	1,451	77	58	ほ場整備 9.5ha 暗渠排水 22.4ha 農業用排水 1,773m 営農用水 17,180m	営農用水 258m
54 北なかがわ	中川町	中山間地域総合整備事業	2016-044	28	5	1,154	52	44	農業用排水路 1,252m ほ場整備 64.2ha 暗渠排水 11.3ha 営農飲雑用水施設 10,276m	排水路付帯工1式 営農用水付帯工1式
55 下川サンル	下川町	草地畜産基盤整備事業(草地整備型(公共牧場整備事業))	2018-052	30	5	948	103	58	草地整備改良 331.7ha 道路整備 554m 隔障物整備 3,004m 草地造成改良 7.4ha	草地整備改良 15.1ha 営農用水付帯工1式

上川総合振興局(振興局)産業振興部

道営施設建設事業 実施段階 令和2年度 地区概要表

令和3年9月更新

地区名	関係市町村	事業名	地区番号	開始年度	完了年度	総事業費 (百万円)	年度事業費 (百万円)		主要事業内容 (全体)	年度事業内容
							当初	実績		
56 ふらの	富良野市・上富良野町・中富良野町・南富良野町・占冠村	草地畜産基盤整備事業(草地整備型(公共牧場整備事業))	2019-047	元	5	2,300	392	130	草地整備改良 835.9ha 草地造成改良 3.9ha 施設用地造成整備 1箇所 家畜保護施設整備 7棟 飼料調整貯蔵施設整備 3基 家畜排せつ物処理施設整備 2基 衛生管理施設整備 1箇所 牧場用機械施設整備 14台	家畜保護施設整備 帯工1式

- (1)地区名:事業実施地区名を記載しています。  
 (2)関係市町村名:関係する市町村名を記載しています。  
 (3)事業名:産業振興部が実施するアカウントビリティ対象事業一覧表の事業名を記載しています。  
 (4)地区番号:農政部が定めた番号を記載しています。  
 (5)開始年度:事業開始年度を記載しています。  
 (6)完了年度:事業完了予定年度を記載しています。  
 (7)総事業費:総事業費を記載しています。単位:百万円  
 (8)年度事業費(当初):当初の年度事業費を記載しています。単位:百万円  
 (9)年度事業費(実績):年度事業費の実績を記載しています。単位:百万円  
 (10)主要事業内容(全体):主要事業内容を記載しています。  
 (11)年度事業内容:年度事業内容を記載しています(本年度については、当初分。昨年度については実績。) なお、農道において、〈〉書き数字は改良工事の延長、数字のみは舗装工事の延長を表します。  
 (12)実績については、事業実績が確定した後、記載しています。



# 道営整備事業実施区域図 (1/4) 令和2年度

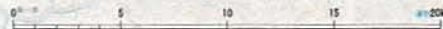


北部耕地出張所		
No	事業	地区名
<b>中川町</b>		
54	中山間(一般)	北なかがわ
<b>美深町</b>		
53	中山間(一般)	びふか

凡 例		
経営体	経営体育成基盤整備事業	
灌漑(育成)	道営畑地帯総合整備事業(創い・育成)	
水利施設(灌漑)	道営水利施設等事業(特別・灌漑・育成)	
中山間地域型	農地整備事業(中山間地域型)	
合理化	農業水利施設保全合理化事業	
一般農道(一般)	一般農道整備事業(一般型)	
一般農道(樹園地等)	一般農道整備事業(樹園地等型)	
基盤ストレープ	基幹水利施設ストックマネジメント事業	
水利施設等(基幹水利)	水利施設等事業(一般型・基幹水利型)	
防災(用排水施設)	用排水施設整備事業	
防災(特定管)	特定農用管水経等特別対策事業	
防災(ダム)	防災ダム整備事業	
畑かんモダル	畑地帯かんがい推進モダルは建設事業	
中山間(一般)	中山間地域総合整備事業(一般)	
普通	道営普通農道改良事業	

※(表内の事業名) 関係局の事業管理で使用する事業名

1 : 250,000 (1km=4mm)



※この地図は、国土地理院長の承認を得て、同院発行の電子地形図25000及び電子地形図20万を複製したものである。(承認番号 平30複製 第1677号)



# 道営整備事業実施区域図(2/4) 令和2年度

## 北部耕地出張所

No	事業	地区名
<b>士別市</b>		
20	経営体	中士別第1期
26	経営体	中士別第2期
28	経営体	中士別第2
45	基幹ストマネ	天塩川第3支線

<b>名寄市</b>		
12	経営体	風連東第1
18	経営体	風連東第2
19	経営体	風連東第3
33	畑総(担い手育成)	ちえぶん
46	基幹ストマネ	名寄幹線

<b>剣淵町</b>		
37	中山間地域型	剣淵西
40	合理化	剣淵中央

<b>和寒町</b>		
21	経営体	和寒北部
39	合理化	和寒中部
49	防災(特定管)	和寒

<b>下川町</b>		
55	草地	下川サナル

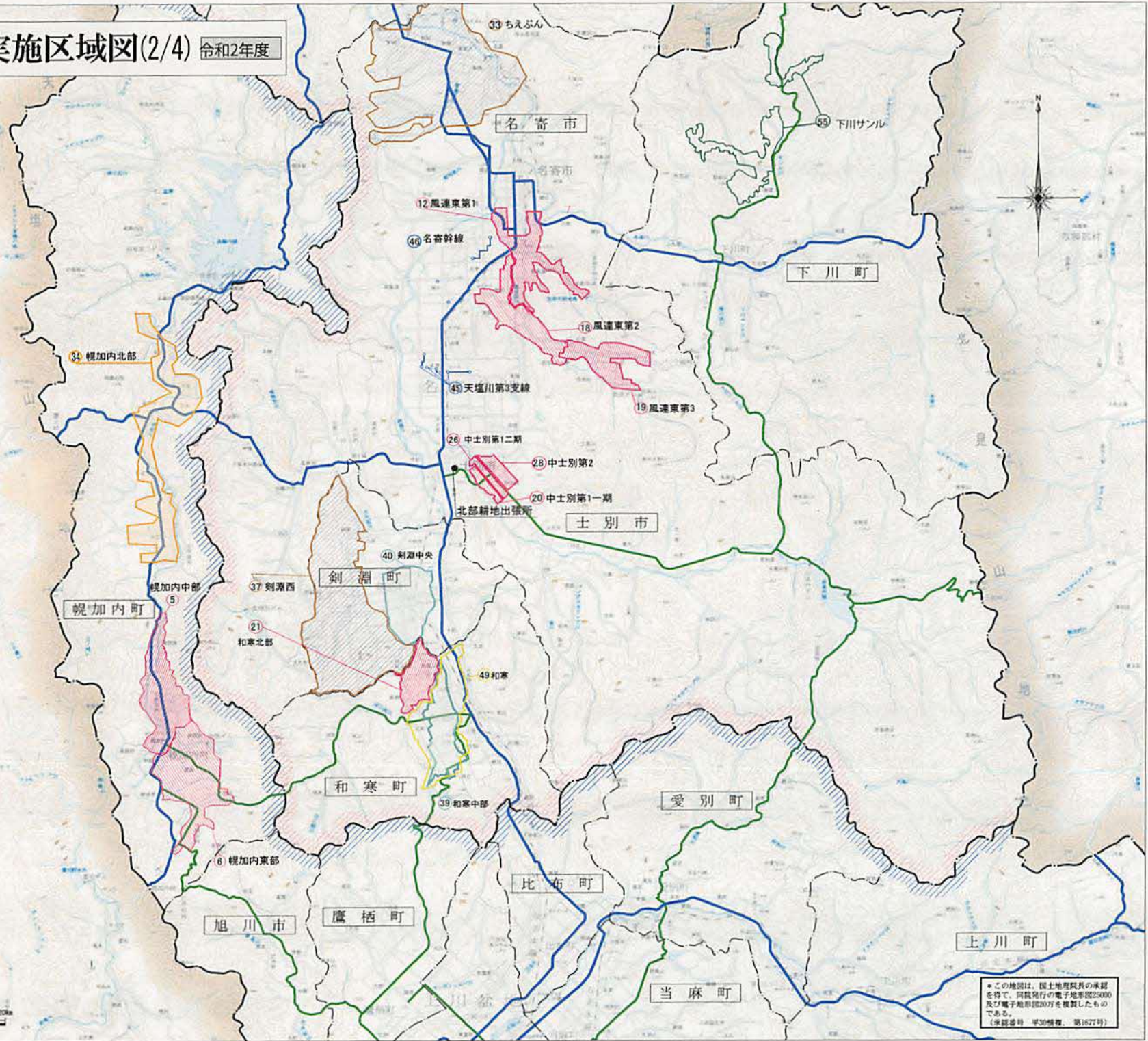
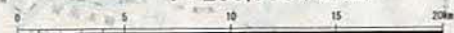
## 整備課上川中部整備室

<b>幌加内町</b>		
5	経営体	幌加内中部
6	経営体	幌加内東部
34	水利施設(畑総)	幌加内北部

凡 例	
経営体	経営体育成基盤整備事業
畑総(育成)	道営畑地総合整備事業(担い手育成)
水利施設(草刈)	道営水利施設等事業(特別・修繕・育成)
中山間地域型	農地整備事業(中山間地域型)
合理化	農業水利施設保全合理化事業
一般農道(一般)	一般農道整備事業(一般型)
一般農道(遊園地等)	一般農道整備事業(遊園地等型)
基幹ストマネ	基幹水利施設ストックマネジメント事業
水利施設等(基幹水利)	水利施設等事業(一般型・基幹水利型)
防災(用排水施設)	用排水施設整備事業
防災(特定管)	特定農業用排水路等特別対策事業
防災(ダム)	防災ダム整備事業
畑かんモデル	畑地かんがい推進モデルはる架設事業
中山間(一般)	中山間地域総合整備事業(一般)
草地	道営草地整備改良事業

※(表内の事業名) 関係局の事業管理で使用する事業名

1 : 250,000 (1km=4mm)



※この地図は、国土地理院長の承認を得て、同院発行の電子地形図25000及び電子地形図20万を複製したものである。  
(承認番号 平30機復 第1627号)

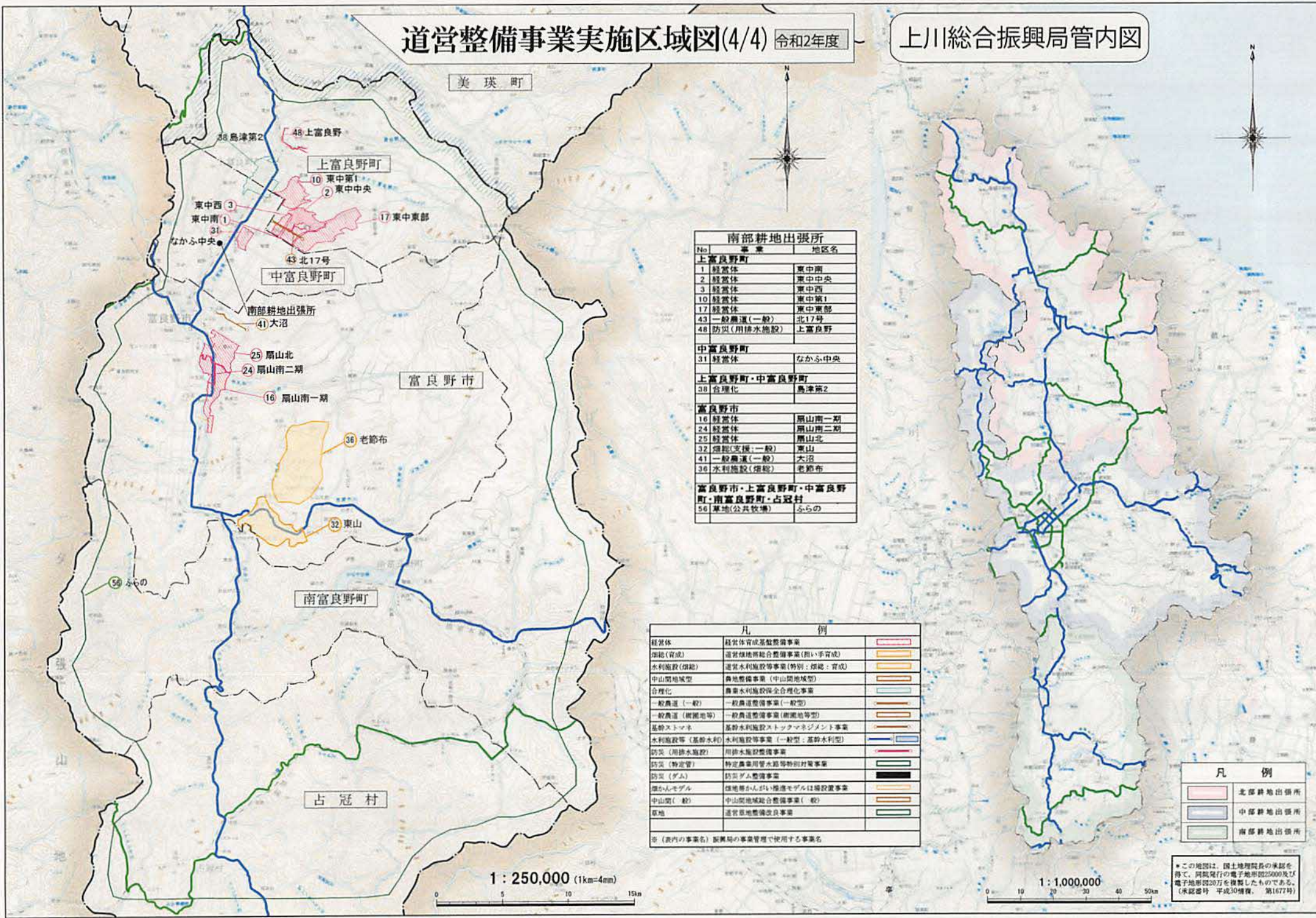






# 道営整備事業実施区域図(4/4) 令和2年度

# 上川総合振興局管内図



南部耕地出張所	
No	事業
<b>上富良野町</b>	
1	経営体
2	経営体
3	経営体
10	経営体
17	経営体
43	一般農道(一般)
48	防災(用排水施設)
<b>中富良野町</b>	
31	経営体
<b>上富良野町・中富良野町</b>	
38	合理化
<b>富良野市</b>	
16	経営体
24	経営体
25	経営体
32	畑(支線(一般))
41	一般農道(一般)
36	水利施設(畑)
<b>富良野市・上富良野町・中富良野町・南富良野町・占冠村</b>	
56	草地(公共牧場)

凡 例	
経営体	経営体育成基盤整備事業
畑(育成)	道営畑地総合整備事業(担い手育成)
水利施設(畑)	道営水利施設等事業(特別:畑:育成)
中山間地域型	農地整備事業(中山間地域型)
合理化	農業水利施設保全合理化事業
一般農道(一般)	一般農道整備事業(一般型)
一般農道(樹園地等)	一般農道整備事業(樹園地等型)
基幹ストマホ	基幹水利施設ストックマネジメント事業
水利施設等(基幹水利)	水利施設等事業(一般型:基幹水利型)
防災(用排水施設)	用排水施設整備事業
防災(特定管)	特定農業用管水路等特別対策事業
防災(ダム)	防災ダム整備事業
畑かんモダグ	畑地かんがい推進モデルは増設事業
中山間(一般)	中山間地域総合整備事業(一般)
草地	道営草地整備改良事業

※(表内の事業名) 振興局の事業管理で使用する事業名

凡 例	
[Pink Box]	北部耕地出張所
[Blue Box]	中部耕地出張所
[Green Box]	南部耕地出張所

※この地図は、国土地理院長の承認を得て、同院発行の電子地形図25000及び電子地形図20万を複製したものである。(承認番号 平成30補復 第1677号)