

上川総合振興局(振興局)産業振興部  
道営施設建設事業 実施段階 令和5年度 地区概要表

令和6年1月更新

地区名	関係市町村名	事業名	地区番号	開始年度	完了年度	総事業費 (百万円)	年度事業費 (百万円)		主要事業内容 (全体)	年度事業内容
							当初	実績		
1 東中東部	上富良野町	農地整備事業(経営体育成型)	2015-025	27	6	6,273	738		区画整理 255.2ha 農業用排水 24,175m	区画整理 14.4ha 農業用排水 3,684m
2 兵村北	旭川市	農地整備事業(経営体育成型)	2015-026	27	6	2,959	180		区画整理 100.1ha 農業用排水 1,272m	区画整理 3.3ha
3 北成	鷹栖町	農地整備事業(経営体育成型)	2015-027	27	5	1,578	155		区画整理 160.6ha 暗渠排水 2.2ha 農業用排水 1,286m	区画整理 6.9ha 農業用排水 753m
4 扇山南一期	富良野市	農地整備事業(経営体育成型)	2015-177	28	6	2,279	444		区画整理 105.5ha 農業用排水 11,655m	区画整理 26.3ha 農業用排水 1,609m
5 東1	旭川市	農地整備事業(経営体育成型)	2015-178	28	5	1,486	117		区画整理 91.7ha 農業用排水 321m	区画整理 2.3ha 農業用排水 205m
6 中士別第1期	士別市	農地整備事業(経営体育成型)	2015-179	27	6	2,852	424		区画整理 105.4ha	区画整理 21.5ha
7 忠別南	旭川市	農地整備事業(経営体育成型)	2017-001	29	7	2,029	572		区画整理 95.8ha	区画整理 25.0ha
8 中士別第2期	士別市	農地整備事業(経営体育成型)	2017-007	29	6	4,281	730		区画整理 153.2ha	区画整理 13.3ha

上川総合振興局(振興局)産業振興部  
道営施設建設事業 実施段階 令和5年度 地区概要表

令和6年1月更新

地区名	関係市町村名	事業名	地区番号	開始年度	完了年度	総事業費 (百万円)	年度事業費 (百万円)		主要事業内容 (全体)	年度事業内容
							当初	実績		
9 扇山南二期	富良野市	農地整備事業(経営体育成型)	2017-012	29	6	1,135	171		区画整理 59.3ha 農業用排水 6,320m	区画整理 6.3ha 農業用排水 412m
10 扇山北	富良野市	農地整備事業(経営体育成型)	2017-013	29	7	3,372	543		区画整理 266.9ha 農業用排水 16,443m	区画整理 35.2ha 農業用排水 3,012m
11 拓進	比布町	農地整備事業(経営体育成型)	2017-024	29	7	2,326	500		区画整理 148.6ha 農業用排水 1,600m	区画整理 43.1ha
12 旭正北中央	旭川市	農地整備事業(経営体育成型)	2018-017	30	8	2,390	764		区画整理 117.3ha	区画整理 附帯工1式
13 中士別第2	士別市	農地整備事業(経営体育成型)	2018-018	30	8	6,518	689		区画整理 253.2ha	区画整理 8.3ha
14 永山西第1	旭川市	農地整備事業(経営体育成型)	2020-009	2	8	1,387	183		区画整理 49.5ha	区画整理 6.7ha
15 鷹栖南	鷹栖町	農地整備事業(経営体育成型)	2020-021	2	10	2,624	329		区画整理 135.2ha 農業用排水 1,282m	区画整理 25.3ha
16 なかふ中央	中富良野町	農地整備事業(経営体育成型)	2020-022	2	7	889	213		区画整理 89.2ha 農業用排水 2,460m	区画整理 20.3ha 農業用排水 1,143m

上川総合振興局(振興局)産業振興部  
道営施設建設事業 実施段階 令和5年度 地区概要表

令和6年1月更新

地区名	関係市町村名	事業名	地区番号	開始年度	完了年度	総事業費 (百万円)	年度事業費 (百万円)		主要事業内容 (全体)	年度事業内容
							当初	実績		
17 中士別第3	士別市	農地整備事業(経営体育成型)	2021-005	3	11	2,864	345		区画整理 97.3ha	区画整理 附帯工1式
18 旭正南第1	旭川市	農地整備事業(中山間地域型)	2022-023	4	12	3,271	110		区画整理 106.8ha 農業用排水 734m	調査設計 1式
19 忠栄	東神楽町	農地整備事業(中山間地域型)	2022-025	4	12	3,167	130		区画整理 110.8ha	調査設計 1式
20 朗根内南	美瑛町	農地整備事業(中山間地域型)	2022-026	4	12	2,509	124		区画整理 135.8ha	区画整理 5.0ha
21 鷹栖南日の出	鷹栖町	農地整備事業(中山間地域型)	2023-017	5	13	2,400	90		区画整理 90.7ha 農業用排水 1,222m	調査設計 1式
22 美瑛旭第1	美瑛町	農地整備事業(中山間地域型)	2023-018	5	13	2,300	100		区画整理 94.8ha 農業用排水 717m	調査設計 1式
23 なかふ旭中	中富良野町	農地整備事業(中山間地域型)	2023-019	5	13	3,200	70		区画整理 150.3ha	調査設計 1式
24 東山	富良野市	水利施設等保全高度化事業 (畑地帯総合整備型・畑地帯総合整備中山間地域型)	2018-020	30	6	1,123	166		区画整理 130.7ha 農業用排水 3,029m 暗渠排水 9.8ha 畑地かんがい 215.0ha	区画整理 11.1ha 農業用排水 308m

上川総合振興局(振興局)産業振興部  
道営施設建設事業 実施段階 令和5年度 地区概要表

令和6年1月更新

地区名	関係市町村名	事業名	地区番号	開始年度	完了年度	総事業費 (百万円)	年度事業費 (百万円)		主要事業内容 (全体)	年度事業内容
							当初	実績		
25 ちえぶん	名寄市	水利施設等保全高度化事業 (畑地帯総合整備型・畑地帯総合整備中山間地域型)	2018-021	30	7	1,734	248		区画整理 395.4ha 農業用排水 2,339m	区画整理 19.0ha 農業用排水 480m
26 幌加内北部	幌加内町	水利施設等保全高度化事業 (畑地帯総合整備型・畑地帯総合整備中山間地域型)	2019-021	1	9	2,265	211		区画整理 422.5ha 暗渠排水 91.8ha	区画整理 58.0ha
27 東川東部高原	東川町	水利施設等保全高度化事業 (畑地帯総合整備型・畑地帯総合整備中山間地域型)	2019-022	1	7	1,298	270		区画整理 157.6ha 農業用排水 168m	区画整理 附帯工1式 農業用排水 168m
28 老節布	富良野市	水利施設等保全高度化事業 (畑地帯総合整備型・畑地帯総合整備中山間地域型)	2020-029	2	8	1,285	151		区画整理 225.8ha 農業用排水 1,000m 畑地かんがい 460.5ha	区画整理 18.4ha 農業用排水 83m、 畑地かんがい 50.1ha
29 西達布	富良野市	水利施設等保全高度化事業 (畑地帯総合整備型・畑地帯総合整備中山間地域型)	2022-038	4	10	1,303	92		農業用排水 畑かん 189.0ha 区画整理 172.3ha	農業用排水 畑かん 18.9ha 区画整理 23.5ha
30 麓郷	富良野市	水利施設等保全高度化事業 (畑地帯総合整備型・畑地帯総合整備中山間地域型)	2023-051	5	12	1,800	70		農業用排水 畑かん 688.7ha 区画整理 176.7ha	調査設計 1式
31 上幹線	旭川市・東川町	水利施設等保全高度化事業 (基幹水利施設整備型)	2016-021	28	5	880	75		用水路 3,777m	用水路 附帯工1式
32 伊香牛導水路	当麻町	水利施設等保全高度化事業 (基幹水利施設整備型)	2019-018	1	6	940	145		用水路 3,159m 揚水機場 1基	用水路 614m



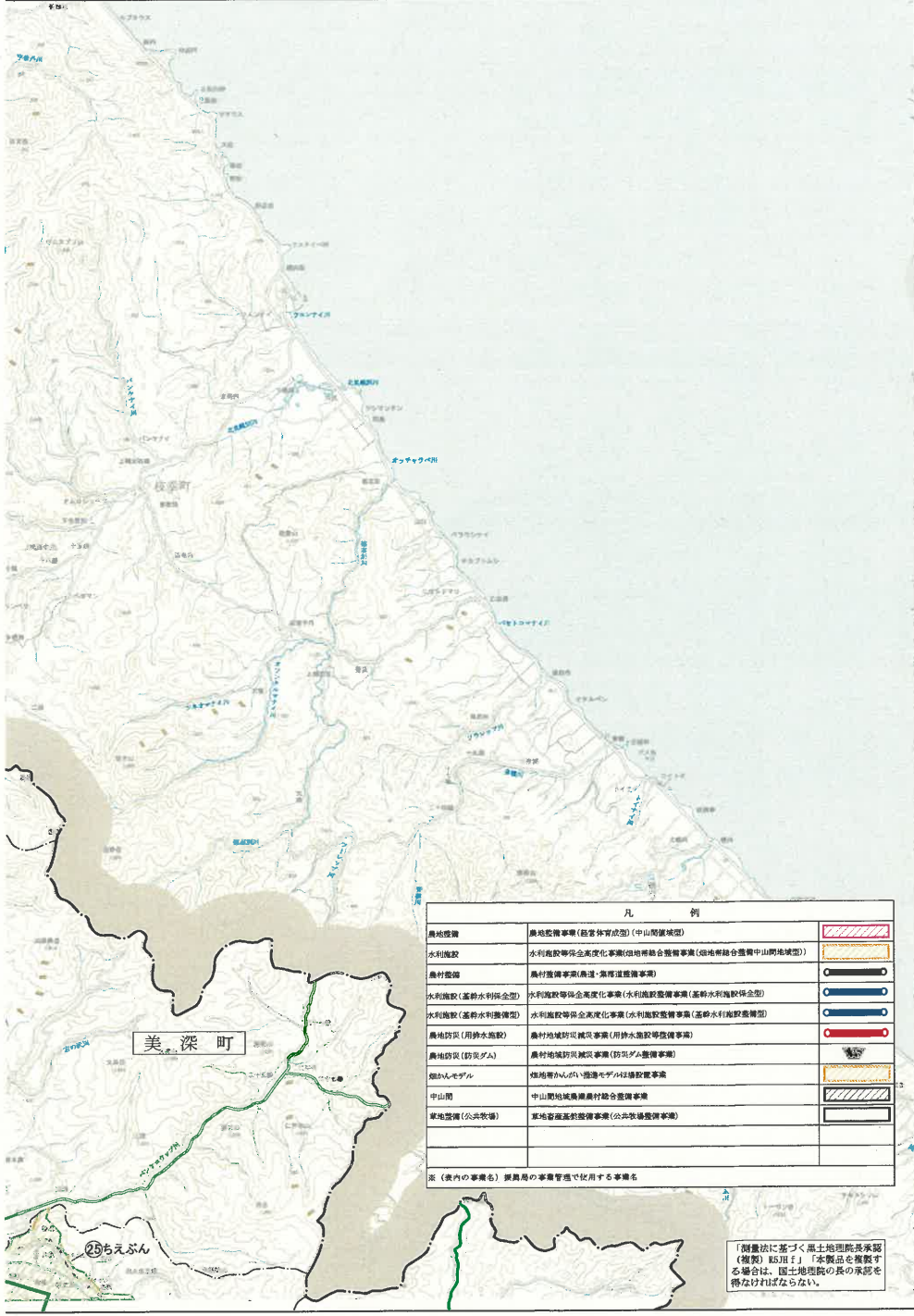
上川総合振興局(振興局)産業振興部  
道営施設建設事業 実施段階 令和5年度 地区概要表

令和6年1月更新

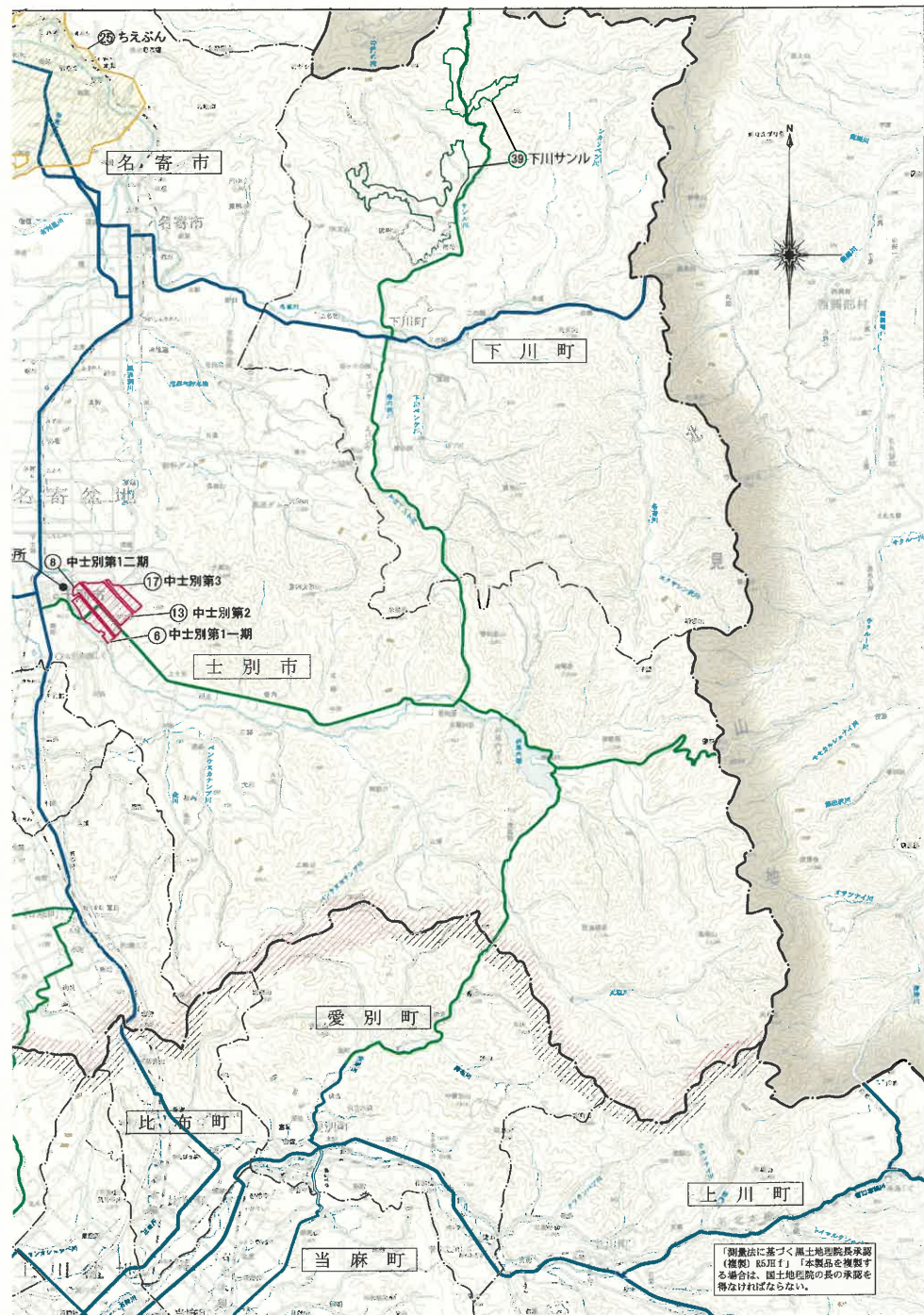
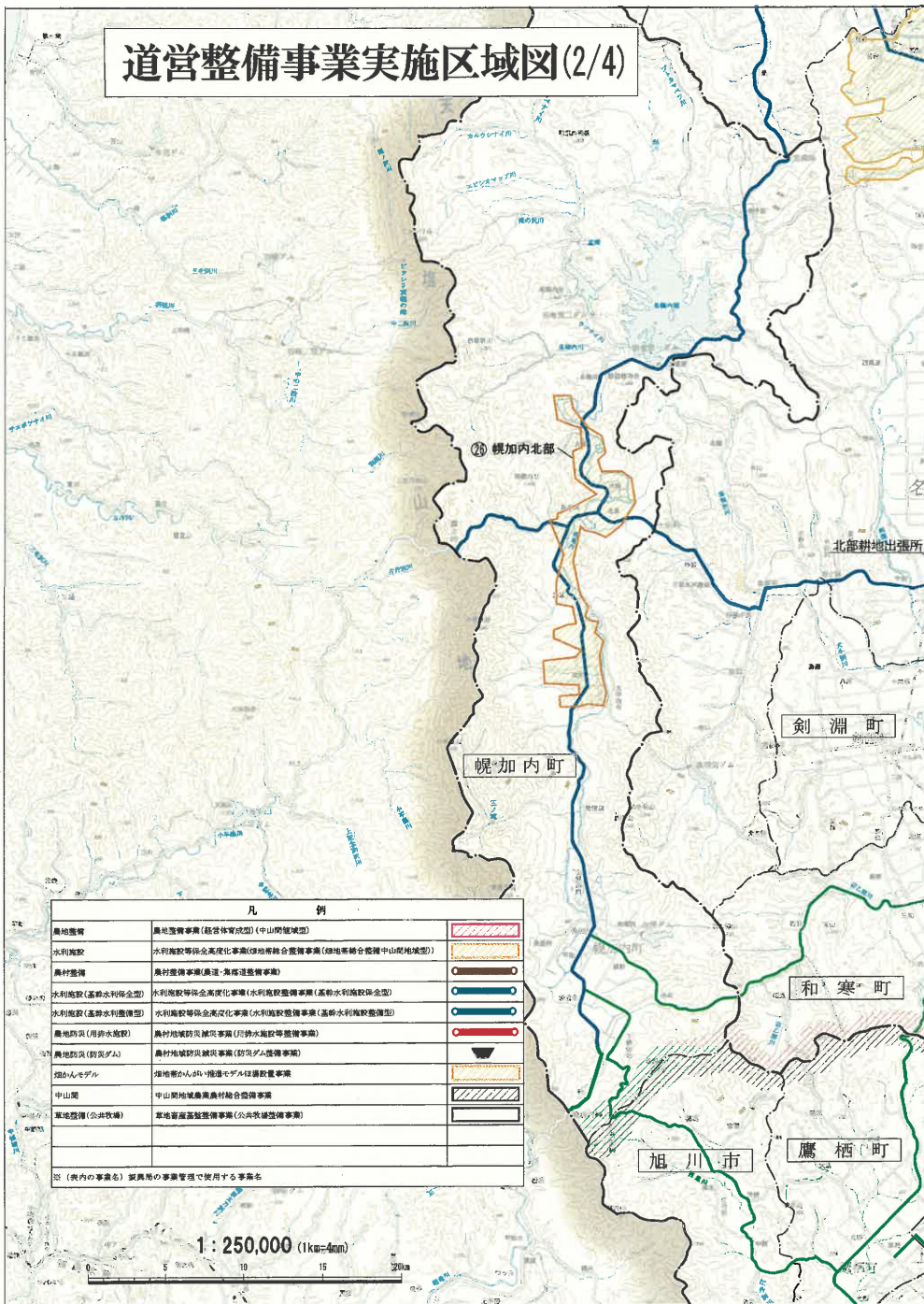
地区名	関係市町村名	事業名	地区番号	開始年度	完了年度	総事業費 (百万円)	年度事業費 (百万円)		主要事業内容 (全体)	年度事業内容
							当初	実績		

- (1)地区名:事業実施地区名を記載しています。
- (2)関係市町村名:関係する市町村名を記載しています。
- (3)事業名:産業振興部が実施するアカウントビリティ対象事業一覧表の事業名を記載しています。
- (4)地区番号:農政部が定めた番号を記載しています。
- (5)開始年度:事業開始年度を記載しています。
- (6)完了年度:事業完了予定年度を記載しています。
- (7)総事業費:総事業費を記載しています。単位:百万円
- (8)年度事業費(当初):当初の年度事業費を記載しています。単位:百万円
- (9)年度事業費(実績):年度事業費の実績を記載しています。単位:百万円
- (10)主要事業内容(全体):主要事業内容を記載しています。
- (11)年度事業内容:年度事業内容を記載しています(本年度については、当初分。昨年度については実績。) なお、農道において、〈〉書き数字は改良工事の延長、数字のみは舗装工事の延長を表します。
- (12)実績については、事業実績が確定した後、記載しています。

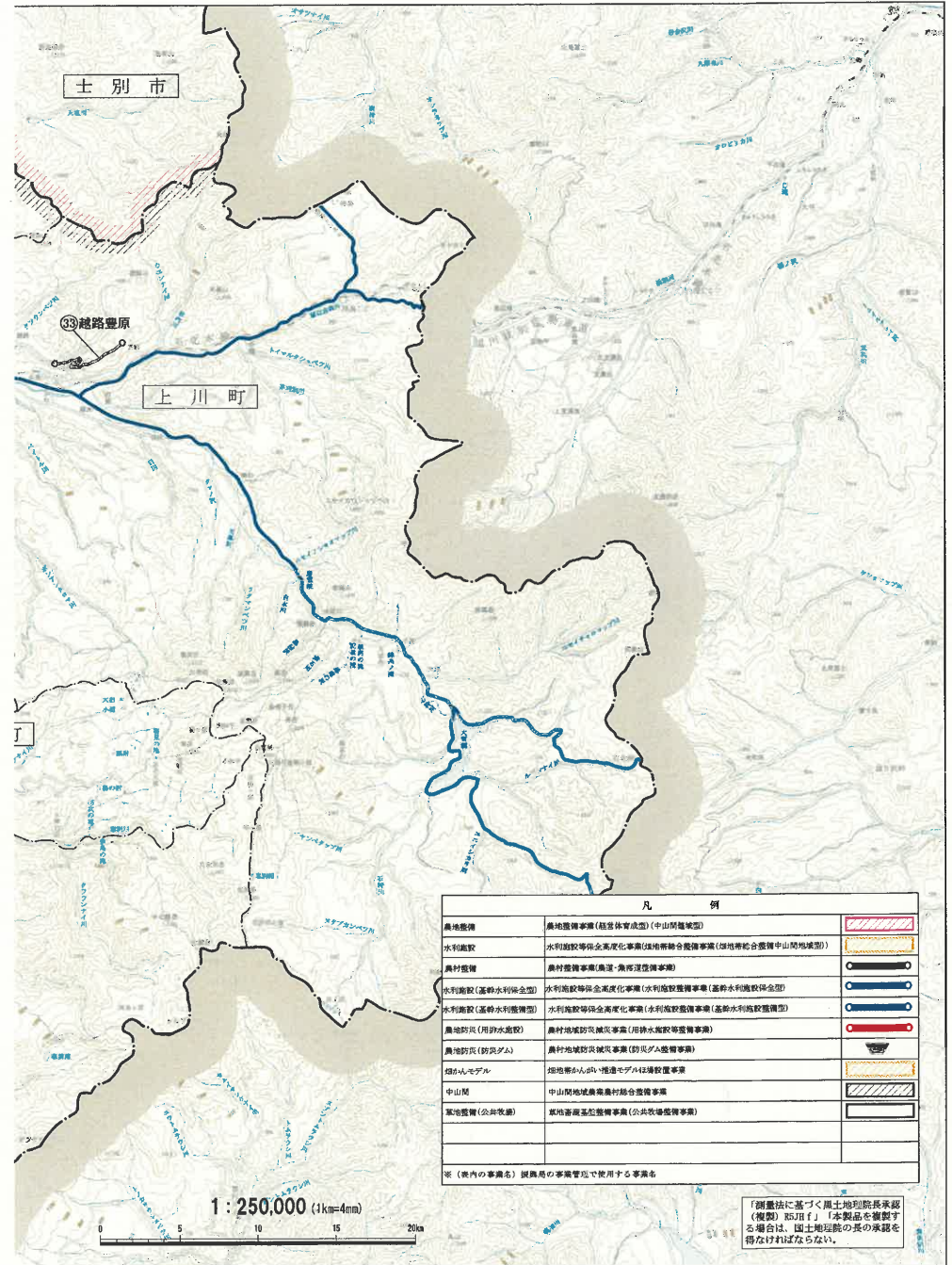
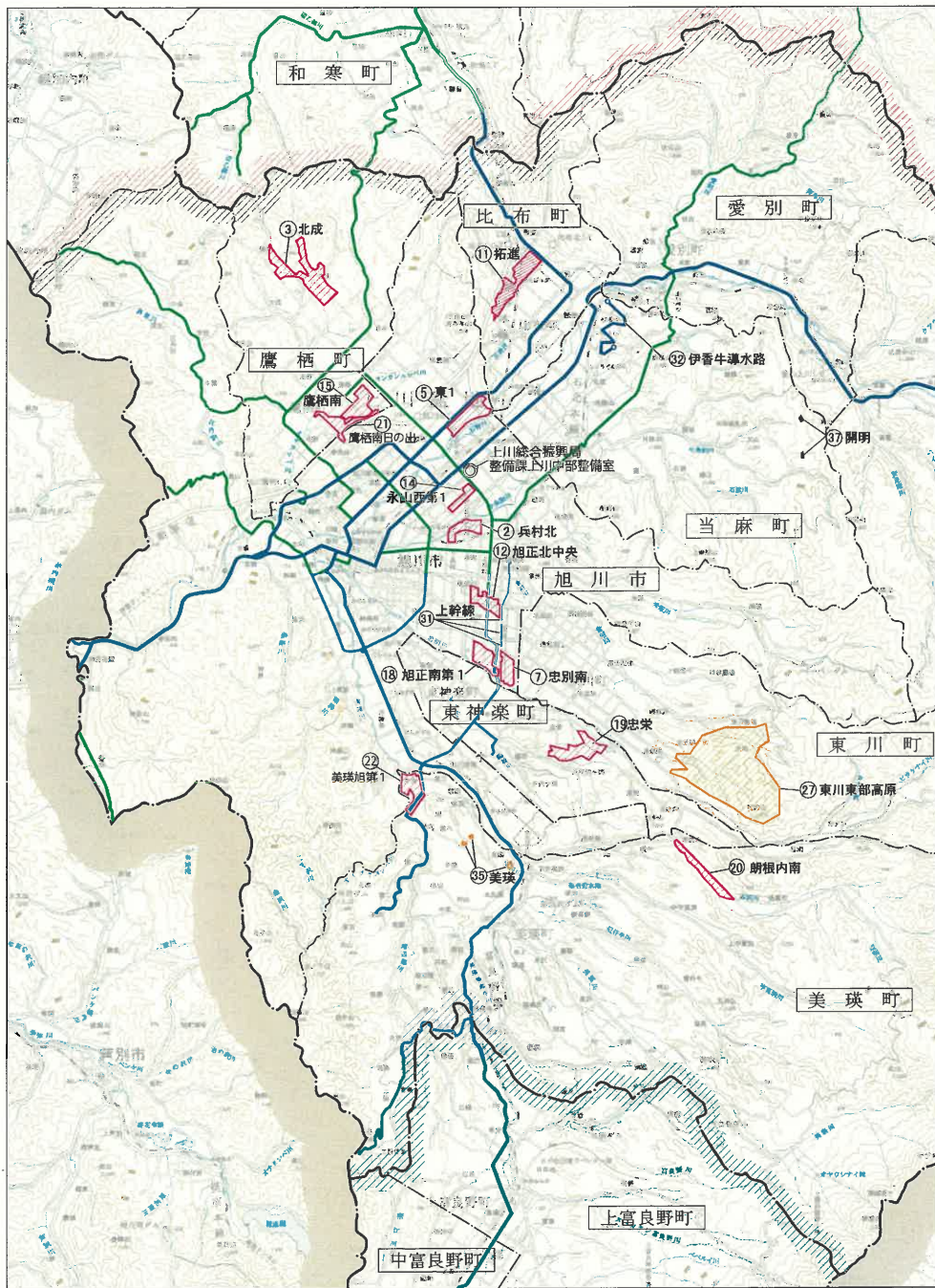
# 道営整備事業実施区域図(1/4)



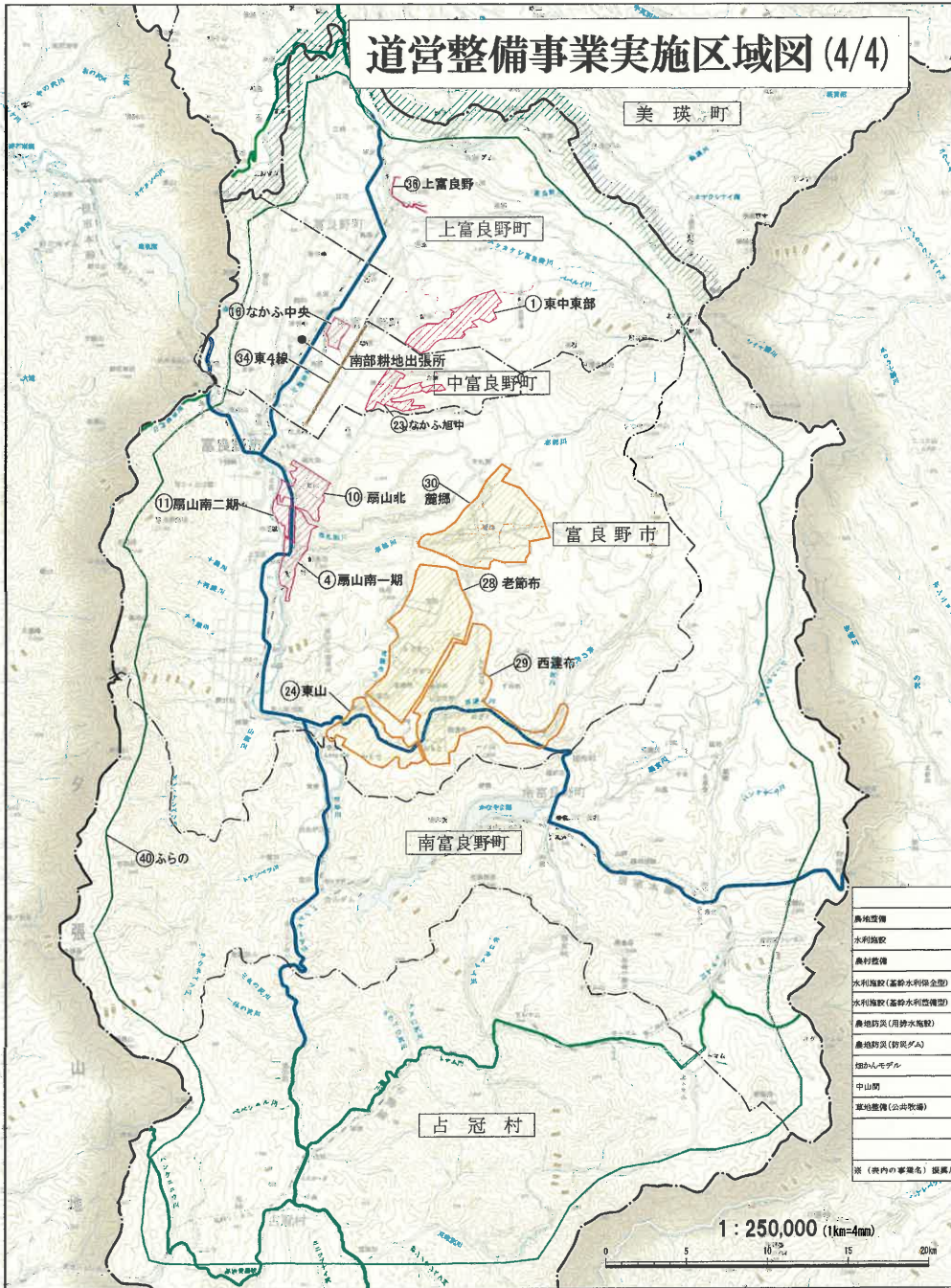
# 道営整備事業実施区域図(2/4)







# 道営整備事業実施区域図 (4/4)

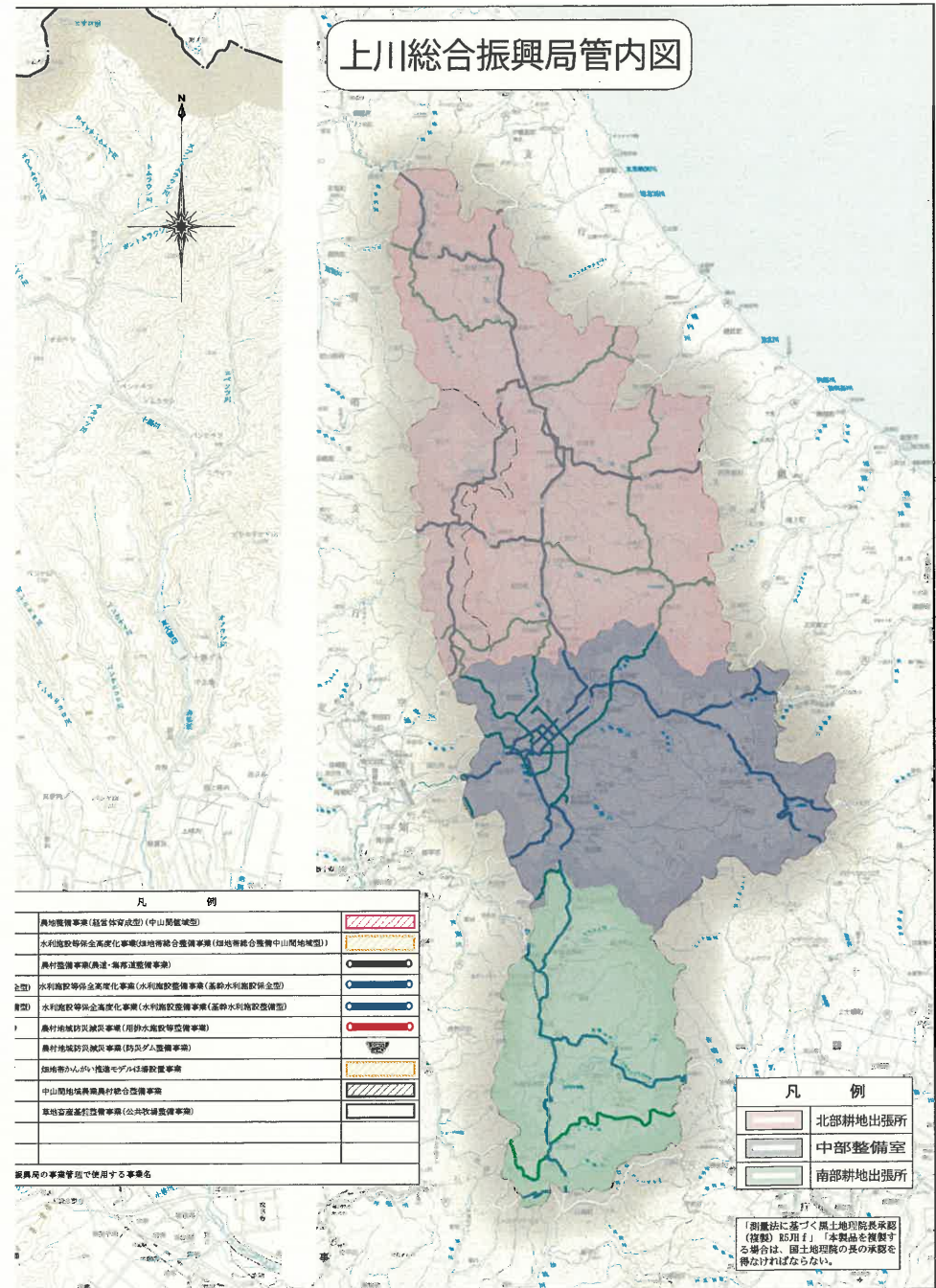


農地整備
水利施設
農村道路
水利施設(基幹水利保全体型)
水利施設(基幹水利整備型)
農地防災(用排水施設)
農地防災(防災ダム)
畑かんモデル
中山間
草地整備(公共牧場)

※(管内の事業名) 図裏A

1 : 250,000 (1km=4mm)

# 上川総合振興局管内図



凡 例	
農地整備事業(稲作体育成型)(中山間地域型)	
水利施設等併合高度化事業(畑地帯総合整備事業(畑地帯総合整備中山間地域型))	
農村道路(農道-集落道整備事業)	
水利施設(基幹水利保全体型)	
水利施設(基幹水利整備型)	
水利施設等併合高度化事業(水利施設整備事業(基幹水利施設整備型))	
農耕地域防災減災事業(用排水施設等整備事業)	
農村地域防災減災事業(防災ダム整備事業)	
畑かんかんがら(灌漑モデル)設置整備事業	
中山間地域農林農村総合整備事業	
草地畜産基幹整備事業(公共牧場整備事業)	

凡 例	
	北部耕地出張所
	中部整備室
	南部耕地出張所

「測量法に基づく原土地図局長承認(登録)取得」し「本製品を複製」する場合は、国土地理院の長の承認を得なければならない。