

花粉自動捕集器

上川合同庁舎2階に花粉自動捕集装置を設置し、飛散状況を観測しています。



ダークラム型花粉自動捕集装置



捕集部拡大

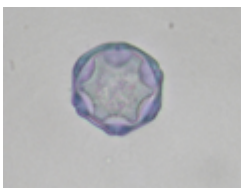
花粉の捕集及び計測

ワセリンを塗布したスライドガラスを捕集器に取り付けます。

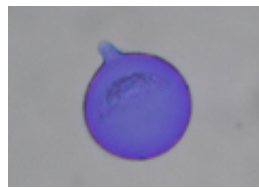
1日放置後、スライドガラスに付着した花粉を染色します。

顕微鏡で計測し、1 cm²当たりの個数を換算します。

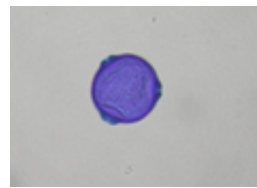
花粉の写真



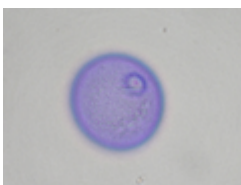
ハンノキ



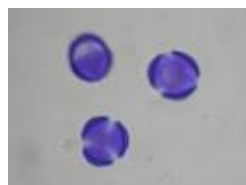
スギ



シラカバ



イネ科



ヨモギ